

## Сообщение о возможном установлении публичного сервитута от 15.03.2024

<p>Уполномоченный орган, которым рассматривается ходатайство АО «Газпром газораспределение Великий Новгород» об установлении публичного сервитута - <b>Администрация Парфинского муниципального района</b></p>	
<p>Цель установления публичного сервитута – строительство, реконструкция, эксплуатация, капитальный ремонт объектов газоснабжения и их неотъемлемых технологических частей, необходимых для организации газоснабжения, подключения (технологического присоединения) к сетям инженерно-технического обеспечения.</p> <p>Объект – распределительный газопровод среднего и низкого давления с установкой ГРПШ № 3 с устройством перехода через железную дорогу от ул. Пионерская по пер. Мирный; ул. Мира; ул. Советская; ул. Вокзальная п. Пола Парфинского района Новгородской области, площадью 9665 кв.м.</p> <p>Указ Губернатора Новгородской области «Об утверждении Региональной программы Газификации Новгородской области на 2021-2030 годы» от 13.12.2021 № 636 (в ред. указов от 18.04.2022 № 188, от 09.11.2022 № 670); проектная документация 03-22-294-ТКР, проектная документация 03-22-294-ПОС, технические условия № 730 на подключение (технологическое присоединение) существующей и (или) проектируемой сети газораспределения к сетям газораспределения.</p> <p>Испрашиваемый срок публичного сервитута – 49 лет.</p>	
<b>№ п/п</b>	<b>Кадастровые номера земельных участков, в отношении которых испрашивается публичный сервитут и границы которых внесены в Единый государственный реестр недвижимости</b>
1	53:13:0000000:2014 Российская Федерация, Новгородская область, Парфинский район, Полавское сельское поселение, п. Пола, ул. Лени Голикова
2	53:13:0000000:129 Российская Федерация, Новгородская область, Парфинский район, Полавское сельское поселение, п. Пола, ул. Комсомольская
3	53:13:0000000:130 Российская Федерация, Новгородская область, Парфинский муниципальный район, Полавское сельское поселение, п. Пола, ул. Парковая, земельный участок 1д
4	53:13:0000000:146 Российская Федерация, Новгородская область, Парфинский район, Полавское сельское поселение, п. Пола, ул. Советская
5	53:13:0000000:2012 Российская Федерация, Новгородская область, Парфинский район, Полавское сельское поселение, п. Пола, ул. Братьев Ивановых
6	53:13:0095306:99 Российская Федерация, Новгородская область, Парфинский район, Полавское сельское поселение, п. Пола
7	53:13:0000000:132 Российская Федерация, Новгородская область, Парфинский район, Полавское сельское поселение, п. Пола, ул. Мира
8	53:13:0000000:151 Российская Федерация, Новгородская область, Парфинский район, Полавское сельское поселение, п. Пола, ул. Вокзальная
9	53:13:0000000:3048 Российская Федерация, Новгородская область, Парфинский район, Полавское сельское поселение, п. Пола, ул. Пионерская, земельный участок 1д
10	53:13:0000000:67 Российская Федерация, Новгородская область, Парфинский район, на земельном участке расположено сооружение, автомобильная дорога «Пола-Ростани»
11	53:13:0095302:71 Российская Федерация, Новгородская область, Парфинский район, Полавское сельское поселение, п. Пола, ул. Славная
12	53:13:0000000:200 Российская Федерация, Новгородская область, Парфинский район, Полавское сельское поселение, п. Пола, пер. Мирный
<p><b>Кадастровые номера кадастровых кварталов, в отношении которых испрашивается публичный сервитут и границы которых внесены в Единый государственный реестр недвижимости</b></p>	
1	53:13:0095301 - Новгородская область, Парфинский муниципальный район, Полавское сельское поселение
2	53:13:0095302 - Новгородская область, Парфинский муниципальный район, Полавское сельское поселение
3	53:13:0095303 - Новгородская область, Парфинский муниципальный район, Полавское сельское поселение

4	53:13:0095305 - Новгородская область, Парфинский муниципальный район, Полавское сельское поселение
5	53:13:0095306 - Новгородская область, Парфинский муниципальный район, Полавское сельское поселение
6	53:13:0095308 - Новгородская область, Парфинский муниципальный район, Полавское сельское поселение
7	53:13:0095309 - Новгородская область, Парфинский муниципальный район, Полавское сельское поселение
8	53:13:0095311 - Новгородская область, Парфинский муниципальный район, Полавское сельское поселение
9	53:13:0095315 - Новгородская область, Парфинский муниципальный район, Полавское сельское поселение

Заинтересованные лица могут ознакомиться с поступившим ходатайством об установлении публичного сервитута и прилагаемым к нему описанием местоположения границ публичного сервитута, подать заявление об учете прав на земельные участки **в срок с 16.03.2024 по 30.03.2024** по адресу: Новгородская область, Парфинский район, рп. Парфино, ул. Карла Маркса, д. 60, каб. 4  
время приема: Пн-Пт с 08.30 до 13.00 и с 14.00 до 17.30, тел. 8(81650)6-12-97

Сообщение о поступившем ходатайстве об установлении публичного сервитута размещено на официальном сайте Администрации Парфинского муниципального района по адресу: <https://parfinskij-53.gosuslugi.ru> и Администрации Полавского сельского поселения [admpola.ru](http://admpola.ru) в информационно- телекоммуникационной сети «Интернет» и официально опубликовано в периодическом печатном издании «**Парфинский Вестник**»

Графическое описание местоположения границ публичного сервитута, а также перечень координат характерных точек этих границ прилагается к сообщению (описание местоположения границ публичного сервитута)

Правообладатели земельных участков, в отношении которых испрашивается публичный сервитут, если их права не зарегистрированы в Едином государственном реестре недвижимости, в течение пятнадцати дней со дня опубликования настоящего сообщения, подают в Администрацию Парфинского муниципального района заявления об учете их прав (обременений прав) на земельные участки с приложением копий документов, подтверждающих эти права (обременения прав). В таких заявлениях указывается способ связи с правообладателями земельных участков, в том числе их почтовый адрес и (или) адрес электронной почты. Правообладатели земельных участков, подавшие такие заявления по истечении указанного срока, несут риски невозможности обеспечения их прав в связи с отсутствием информации о таких лицах и их правах на земельные участки. Такие лица имеют право требовать от обладателя публичного сервитута плату за публичный сервитут не более чем за три года, предшествующие дню направления ими заявления об учете их прав (обременений прав). Обладатель публичного сервитута в срок не более чем за два месяца со дня поступления указанного заявления направляет правообладателю земельного участка проект соглашения об осуществлении публичного сервитута и вносит плату за публичный сервитут в соответствии со статьей 39.46 Земельного кодекса РФ.

Прием письменных заявлений, предложений и возражений граждан и юридических лиц осуществляется по адресу: 175130, Новгородская область, Парфинский район, рп. Парфино, ул. Карла Маркса, д. 60, каб. 4, время приема: Пн-Пт с 08.30 до 13.00 и с 14.00 до 17.30.

Документы территориального планирования Парфинского муниципального района размещены в сети Интернет на официальном сайте Администрации муниципального района [parfinskij-53.gosuslugi.ru](http://parfinskij-53.gosuslugi.ru) в разделе: Градостроительство → Схема территориального планирования.

Схема территориального планирования Парфинский муниципальный район Новгородской области утверждена решением Думы Парфинского муниципального района от 26.12.2012 №149.

Программы комплексного развития систем комплексной инфраструктуры размещена на официальном сайте Администрации муниципального района <https://parfinskij-53.gosuslugi.ru> и Администрации Полавского сельского поселения [admpola.ru](http://admpola.ru) в информационно-телекоммуникационной сети «Интернет».

Справки по тел. 8(81650) 6-12-97

**ГРАФИЧЕСКОЕ ОПИСАНИЕ**  
**местоположения границ населенных пунктов, территориальных зон, особо охраняемых природных территорий, зон с особыми условиями использования территории**

**Распределительный газопровод ср.д и н.д. с установкой ГРПШ №3 с устройством перехода через железную дорогу от ул.Пионерская по пер.Мирный; ул.Мира; ул.Советская; ул.Вокзальная п.Пола Парфинского района Новгородской области**

(наименование объекта, местоположение границ которого описано (далее - объект))

**Раздел 1**

**Сведения об объекте**

№ п/п	Характеристики объекта	Описание характеристик
1	2	3
1.	Местоположение объекта	Новгородская область, район Парфинский, поселок Пола
2.	Площадь объекта +/- величина погрешности определения площади (Р +/- Дельта Р)	9665 +/- 34 м <sup>2</sup>
3.	Иные характеристики объекта	<p>Публичный сервитут устанавливается для осуществления деятельности акционерного общества "Газпром газораспределение Великий Новгород" на землях, государственная собственность на которые не разграничена в кадастровых кварталах 53:13:0095301, 53:13:0095302, 53:13:0095303, 53:13:0095305, 53:13:0095306, 53:13:0095308, 53:13:0095309, 53:13:0095311, 53:13:0095315 и на частях земельных участков с кадастровыми номерами 53:13:0000000:2014, 53:13:0000000:129, 53:13:0000000:130, 53:13:0000000:146, 53:13:0000000:2012, 53:13:0095306:99, 53:13:0000000:132, 53:13:0000000:151, 53:13:0000000:3048, 53:13:0000000:67, 53:13:0095302:71, 53:13:0000000:200 в целях строительства и эксплуатации распределительного газопровода среднего давления и низкого давления с установкой ГРПШ №3 с устройством перехода через железную дорогу от ул.Пионерская по пер.Мирный; ул.Мира; ул.Советская; ул.Вокзальная п.Пола Парфинского района Новгородской области. Срок публичного сервитута 49 лет. Владелец публичного сервитута Акционерное общество "Газпром газораспределение Великий Новгород" (ИНН 5321039753, ОГРН 1025300780812) почтовый адрес: 173015, Великий Новгород, улица Загородная, дом 2, корпус 2; эл. адрес post@oblgas.natm.ru</p>

## Раздел 2

### Сведения о местоположении границ объекта

1. Система координат МСК-53, зона 2

2. Сведения о характерных точках границ объекта

Обозначение характерных точек границ	Координаты, м		Метод определения координат характерной точки	Средняя квадратическая погрешность положения характерной точки (M <sub>t</sub> ), м	Описание обозначения точки на местности (при наличии)
	X	Y			
1	2	3	4	5	6
1	511945.94	2210749.40	Геодезический метод	0.10	Закрепление отсутствует
2	511958.38	2210796.52	Геодезический метод	0.10	Закрепление отсутствует
3	511966.40	2210826.18	Геодезический метод	0.10	Закрепление отсутствует
4	511975.43	2210823.66	Геодезический метод	0.10	Закрепление отсутствует
5	511994.90	2210817.40	Геодезический метод	0.10	Закрепление отсутствует
6	512009.70	2210814.32	Геодезический метод	0.10	Закрепление отсутствует
7	512010.51	2210818.23	Геодезический метод	0.10	Закрепление отсутствует
8	511995.93	2210821.27	Геодезический метод	0.10	Закрепление отсутствует
9	511976.57	2210827.50	Геодезический метод	0.10	Закрепление отсутствует
10	511967.47	2210830.03	Геодезический метод	0.10	Закрепление отсутствует
11	511973.95	2210852.91	Геодезический метод	0.10	Закрепление отсутствует
12	511973.45	2210853.21	Геодезический метод	0.10	Закрепление отсутствует
13	511980.03	2210876.43	Геодезический метод	0.10	Закрепление отсутствует
14	511991.82	2210926.78	Геодезический метод	0.10	Закрепление отсутствует
15	511987.93	2210927.69	Геодезический метод	0.10	Закрепление отсутствует
16	511976.16	2210877.43	Геодезический метод	0.10	Закрепление отсутствует
17	511969.67	2210854.56	Геодезический метод	0.10	Закрепление отсутствует
18	511960.24	2210856.09	Геодезический метод	0.10	Закрепление отсутствует
19	511935.19	2210863.03	Геодезический метод	0.10	Закрепление отсутствует
20	511929.48	2210865.28	Геодезический метод	0.10	Закрепление отсутствует
21	511912.58	2210870.50	Геодезический метод	0.10	Закрепление отсутствует
22	511887.45	2210877.68	Геодезический метод	0.10	Закрепление отсутствует

2. Сведения о характерных точках границ объекта					
Обозначение характерных точек границ	Координаты, м		Метод определения координат характерной точки	Средняя квадратическая погрешность положения характерной точки (Мт), м	Описание обозначения точки на местности (при наличии)
	X	Y			
1	2	3	4	5	6
23	511858.08	2210887.28	Геодезический метод	0.10	Закрепление отсутствует
24	511824.14	2210898.40	Геодезический метод	0.10	Закрепление отсутствует
25	511816.57	2210900.82	Геодезический метод	0.10	Закрепление отсутствует
26	511812.05	2210902.27	Геодезический метод	0.10	Закрепление отсутствует
27	511807.69	2210904.00	Геодезический метод	0.10	Закрепление отсутствует
28	511803.75	2210908.03	Геодезический метод	0.10	Закрепление отсутствует
29	511795.88	2210920.46	Геодезический метод	0.10	Закрепление отсутствует
30	511794.97	2210924.38	Геодезический метод	0.10	Закрепление отсутствует
31	511797.43	2210941.70	Геодезический метод	0.10	Закрепление отсутствует
32	511800.89	2210958.84	Геодезический метод	0.10	Закрепление отсутствует
33	511797.90	2210978.83	Геодезический метод	0.10	Закрепление отсутствует
34	511795.66	2210993.35	Геодезический метод	0.10	Закрепление отсутствует
35	511795.37	2211005.68	Геодезический метод	0.10	Закрепление отсутствует
36	511828.23	2211005.52	Геодезический метод	0.10	Закрепление отсутствует
37	511840.57	2211004.46	Геодезический метод	0.10	Закрепление отсутствует
38	511872.70	2211001.76	Геодезический метод	0.10	Закрепление отсутствует
39	511909.64	2210998.75	Геодезический метод	0.10	Закрепление отсутствует
40	511938.66	2210995.41	Геодезический метод	0.10	Закрепление отсутствует
41	511958.41	2210992.50	Геодезический метод	0.10	Закрепление отсутствует
42	511971.80	2210990.50	Геодезический метод	0.10	Закрепление отсутствует
43	511970.36	2210981.41	Геодезический метод	0.10	Закрепление отсутствует
44	511974.31	2210980.75	Геодезический метод	0.10	Закрепление отсутствует
45	511975.75	2210989.90	Геодезический метод	0.10	Закрепление отсутствует
46	511977.63	2210989.61	Геодезический метод	0.10	Закрепление отсутствует
47	511978.08	2210993.72	Геодезический метод	0.10	Закрепление отсутствует

2. Сведения о характерных точках границ объекта					
Обозначение характерных точек границ	Координаты, м		Метод определения координат характерной точки	Средняя квадратическая погрешность положения характерной точки (Мт), м	Описание обозначения точки на местности (при наличии)
	X	Y			
1	2	3	4	5	6
48	511959.00	2210996.46	Геодезический метод	0.10	Закрепление отсутствует
49	511939.18	2210999.37	Геодезический метод	0.10	Закрепление отсутствует
50	511910.03	2211002.74	Геодезический метод	0.10	Закрепление отсутствует
51	511873.03	2211005.74	Геодезический метод	0.10	Закрепление отсутствует
52	511840.91	2211008.44	Геодезический метод	0.10	Закрепление отсутствует
53	511828.42	2211009.52	Геодезический метод	0.10	Закрепление отсутствует
54	511808.18	2211009.62	Геодезический метод	0.10	Закрепление отсутствует
55	511810.28	2211030.32	Геодезический метод	0.10	Закрепление отсутствует
56	511790.28	2211032.42	Геодезический метод	0.10	Закрепление отсутствует
57	511800.04	2211133.92	Геодезический метод	0.10	Закрепление отсутствует
58	511809.37	2211227.11	Геодезический метод	0.10	Закрепление отсутствует
59	511812.53	2211236.33	Геодезический метод	0.10	Закрепление отсутствует
60	511815.92	2211250.83	Геодезический метод	0.10	Закрепление отсутствует
61	511819.43	2211272.95	Геодезический метод	0.10	Закрепление отсутствует
62	511825.92	2211307.32	Геодезический метод	0.10	Закрепление отсутствует
63	511831.27	2211338.35	Геодезический метод	0.10	Закрепление отсутствует
64	511837.90	2211376.54	Геодезический метод	0.10	Закрепление отсутствует
65	511841.01	2211392.96	Геодезический метод	0.10	Закрепление отсутствует
66	511841.76	2211396.95	Геодезический метод	0.10	Закрепление отсутствует
67	511849.13	2211441.47	Геодезический метод	0.10	Закрепление отсутствует
68	511841.20	2211442.02	Геодезический метод	0.10	Закрепление отсутствует
69	511843.28	2211450.90	Геодезический метод	0.10	Закрепление отсутствует
70	511851.70	2211501.58	Геодезический метод	0.10	Закрепление отсутствует
71	511863.53	2211572.82	Геодезический метод	0.10	Закрепление отсутствует
72	511880.16	2211673.05	Геодезический метод	0.10	Закрепление отсутствует

2. Сведения о характерных точках границ объекта					
Обозначение характерных точек границ	Координаты, м		Метод определения координат характерной точки	Средняя квадратическая погрешность положения характерной точки (Мт), м	Описание обозначения точки на местности (при наличии)
	X	Y			
1	2	3	4	5	6
73	511895.36	2211766.18	Геодезический метод	0.10	Закрепление отсутствует
74	511894.64	2211771.06	Геодезический метод	0.10	Закрепление отсутствует
75	511883.33	2211779.87	Геодезический метод	0.10	Закрепление отсутствует
76	511869.60	2211788.53	Геодезический метод	0.10	Закрепление отсутствует
77	511859.59	2211793.08	Геодезический метод	0.10	Закрепление отсутствует
78	511837.93	2211798.33	Геодезический метод	0.10	Закрепление отсутствует
79	511809.14	2211803.72	Геодезический метод	0.10	Закрепление отсутствует
80	511790.77	2211806.57	Геодезический метод	0.10	Закрепление отсутствует
81	511775.58	2211809.71	Геодезический метод	0.10	Закрепление отсутствует
82	511749.58	2211815.21	Геодезический метод	0.10	Закрепление отсутствует
83	511730.22	2211818.66	Геодезический метод	0.10	Закрепление отсутствует
84	511734.40	2211859.55	Геодезический метод	0.10	Закрепление отсутствует
85	511735.02	2211882.94	Геодезический метод	0.10	Закрепление отсутствует
86	511662.18	2211979.93	Геодезический метод	0.10	Закрепление отсутствует
87	511642.16	2211987.36	Геодезический метод	0.10	Закрепление отсутствует
88	511625.73	2211992.06	Геодезический метод	0.10	Закрепление отсутствует
89	511613.83	2211977.35	Геодезический метод	0.10	Закрепление отсутствует
90	511581.45	2211997.40	Геодезический метод	0.10	Закрепление отсутствует
91	511548.62	2211988.48	Геодезический метод	0.10	Закрепление отсутствует
92	511526.39	2211986.35	Геодезический метод	0.10	Закрепление отсутствует
93	511511.69	2211997.23	Геодезический метод	0.10	Закрепление отсутствует
94	511509.27	2212011.67	Геодезический метод	0.10	Закрепление отсутствует
95	511505.32	2212011.04	Геодезический метод	0.10	Закрепление отсутствует
96	511508.03	2211994.96	Геодезический метод	0.10	Закрепление отсутствует
97	511525.24	2211982.22	Геодезический метод	0.10	Закрепление отсутствует

2. Сведения о характерных точках границ объекта					
Обозначение характерных точек границ	Координаты, м		Метод определения координат характерной точки	Средняя квадратическая погрешность положения характерной точки (M <sub>t</sub> ), м	Описание обозначения точки на местности (при наличии)
	X	Y			
1	2	3	4	5	6
98	511548.20	2211984.42	Геодезический метод	0.10	Закрепление отсутствует
99	511580.78	2211993.25	Геодезический метод	0.10	Закрепление отсутствует
100	511614.71	2211972.06	Геодезический метод	0.10	Закрепление отсутствует
101	511627.12	2211987.41	Геодезический метод	0.10	Закрепление отсутствует
102	511640.87	2211983.57	Геодезический метод	0.10	Закрепление отсутствует
103	511659.71	2211976.67	Геодезический метод	0.10	Закрепление отсутствует
104	511730.98	2211881.64	Геодезический метод	0.10	Закрепление отсутствует
105	511730.61	2211861.07	Геодезический метод	0.10	Закрепление отсутствует
106	511725.82	2211815.43	Геодезический метод	0.10	Закрепление отсутствует
107	511748.81	2211811.29	Геодезический метод	0.10	Закрепление отсутствует
108	511774.77	2211805.80	Геодезический метод	0.10	Закрепление отсутствует
109	511790.06	2211802.63	Геодезический метод	0.10	Закрепление отсутствует
110	511808.48	2211799.78	Геодезический метод	0.10	Закрепление отсутствует
111	511837.09	2211794.42	Геодезический метод	0.10	Закрепление отсутствует
112	511858.27	2211789.28	Геодезический метод	0.10	Закрепление отсутствует
113	511867.70	2211785.00	Геодезический метод	0.10	Закрепление отсутствует
114	511881.03	2211776.59	Геодезический метод	0.10	Закрепление отсутствует
115	511890.91	2211768.91	Геодезический метод	0.10	Закрепление отсутствует
116	511891.31	2211766.19	Геодезический метод	0.10	Закрепление отсутствует
117	511876.22	2211673.70	Геодезический метод	0.10	Закрепление отсутствует
118	511859.59	2211573.48	Геодезический метод	0.10	Закрепление отсутствует
119	511847.75	2211502.23	Геодезический метод	0.10	Закрепление отсутствует
120	511839.36	2211451.69	Геодезический метод	0.10	Закрепление отсутствует
121	511836.22	2211438.35	Геодезический метод	0.10	Закрепление отсутствует
122	511844.46	2211437.78	Геодезический метод	0.10	Закрепление отсутствует



2. Сведения о характерных точках границ объекта					
Обозначение характерных точек границ	Координаты, м		Метод определения координат характерной точки	Средняя квадратическая погрешность положения характерной точки (Мт), м	Описание обозначения точки на местности (при наличии)
	X	Y			
1	2	3	4	5	6
123	511837.83	2211397.65	Геодезический метод	0.10	Закрепление отсутствует
124	511837.08	2211393.70	Геодезический метод	0.10	Закрепление отсутствует
125	511833.97	2211377.26	Геодезический метод	0.10	Закрепление отсутствует
126	511827.33	2211339.03	Геодезический метод	0.10	Закрепление отсутствует
127	511821.98	2211308.03	Геодезический метод	0.10	Закрепление отсутствует
128	511815.49	2211273.63	Геодезический метод	0.10	Закрепление отсутствует
129	511812.00	2211251.60	Геодезический метод	0.10	Закрепление отсутствует
130	511808.68	2211237.43	Геодезический метод	0.10	Закрепление отсутствует
131	511805.44	2211227.97	Геодезический метод	0.10	Закрепление отсутствует
132	511796.06	2211134.31	Геодезический метод	0.10	Закрепление отсутствует
133	511785.45	2211024.04	Геодезический метод	0.10	Закрепление отсутствует
134	511788.85	2211023.75	Геодезический метод	0.10	Закрепление отсутствует
135	511787.59	2211011.31	Геодезический метод	0.10	Закрепление отсутствует
136	511790.74	2211010.98	Геодезический метод	0.10	Закрепление отсутствует
137	511791.11	2210995.33	Геодезический метод	0.10	Закрепление отсутствует
138	511788.61	2210995.35	Геодезический метод	0.10	Закрепление отсутствует
139	511783.34	2210996.77	Геодезический метод	0.10	Закрепление отсутствует
140	511768.63	2211006.01	Геодезический метод	0.10	Закрепление отсутствует
141	511767.70	2211007.24	Геодезический метод	0.10	Закрепление отсутствует
142	511726.15	2211002.70	Геодезический метод	0.10	Закрепление отсутствует
143	511701.00	2211000.54	Геодезический метод	0.10	Закрепление отсутствует
144	511664.81	2210997.42	Геодезический метод	0.10	Закрепление отсутствует
145	511641.76	2210994.23	Геодезический метод	0.10	Закрепление отсутствует
146	511633.58	2210993.15	Геодезический метод	0.10	Закрепление отсутствует
147	511620.71	2210990.86	Геодезический метод	0.10	Закрепление отсутствует

2. Сведения о характерных точках границ объекта					
Обозначение характерных точек границ	Координаты, м		Метод определения координат характерной точки	Средняя квадратическая погрешность положения характерной точки (Мт), м	Описание обозначения точки на местности (при наличии)
	X	Y			
1	2	3	4	5	6
148	511607.12	2210989.39	Геодезический метод	0.10	Закрепление отсутствует
149	511586.28	2210989.78	Геодезический метод	0.10	Закрепление отсутствует
150	511577.15	2210994.03	Геодезический метод	0.10	Закрепление отсутствует
151	511573.15	2210985.69	Геодезический метод	0.10	Закрепление отсутствует
152	511576.76	2210983.96	Геодезический метод	0.10	Закрепление отсутствует
153	511579.05	2210988.74	Геодезический метод	0.10	Закрепление отсутствует
154	511585.36	2210985.79	Геодезический метод	0.10	Закрепление отсутствует
155	511607.30	2210985.39	Геодезический метод	0.10	Закрепление отсутствует
156	511621.28	2210986.89	Геодезический метод	0.10	Закрепление отсутствует
157	511634.19	2210989.19	Геодезический метод	0.10	Закрепление отсутствует
158	511642.30	2210990.27	Геодезический метод	0.10	Закрепление отсутствует
159	511665.27	2210993.44	Геодезический метод	0.10	Закрепление отсутствует
160	511701.34	2210996.55	Геодезический метод	0.10	Закрепление отсутствует
161	511726.54	2210998.72	Геодезический метод	0.10	Закрепление отсутствует
162	511765.87	2211003.02	Геодезический метод	0.10	Закрепление отсутствует
163	511781.72	2210993.06	Геодезический метод	0.10	Закрепление отсутствует
164	511788.05	2210991.35	Геодезический метод	0.10	Закрепление отсутствует
165	511791.44	2210991.33	Геодезический метод	0.10	Закрепление отсутствует
166	511793.67	2210977.65	Геодезический метод	0.10	Закрепление отсутствует
167	511796.35	2210958.90	Геодезический метод	0.10	Закрепление отсутствует
168	511792.97	2210942.36	Геодезический метод	0.10	Закрепление отсутствует
169	511790.40	2210924.11	Геодезический метод	0.10	Закрепление отсутствует
170	511791.68	2210918.65	Геодезический метод	0.10	Закрепление отсутствует
171	511800.13	2210905.28	Геодезический метод	0.10	Закрепление отсутствует
172	511805.15	2210900.14	Геодезический метод	0.10	Закрепление отсутствует

2. Сведения о характерных точках границ объекта					
Обозначение характерных точек границ	Координаты, м		Метод определения координат характерной точки	Средняя квадратическая погрешность положения характерной точки (Мт), м	Описание обозначения точки на местности (при наличии)
	X	Y			
1	2	3	4	5	6
173	511815.92	2210896.30	Геодезический метод	0.10	Закрепление отсутствует
174	511823.48	2210893.89	Геодезический метод	0.10	Закрепление отсутствует
175	511855.96	2210883.23	Геодезический метод	0.10	Закрепление отсутствует
176	511887.45	2210872.95	Геодезический метод	0.10	Закрепление отсутствует
177	511911.48	2210866.13	Геодезический метод	0.10	Закрепление отсутствует
178	511928.09	2210860.99	Геодезический метод	0.10	Закрепление отсутствует
179	511933.83	2210858.72	Геодезический метод	0.10	Закрепление отсутствует
180	511959.17	2210851.71	Геодезический метод	0.10	Закрепление отсутствует
181	511967.68	2210849.40	Геодезический метод	0.10	Закрепление отсутствует
182	511961.80	2210827.42	Геодезический метод	0.10	Закрепление отсутствует
183	511962.54	2210827.22	Геодезический метод	0.10	Закрепление отсутствует
184	511954.52	2210797.55	Геодезический метод	0.10	Закрепление отсутствует
185	511943.15	2210754.50	Геодезический метод	0.10	Закрепление отсутствует
186	511935.86	2210756.84	Геодезический метод	0.10	Закрепление отсутствует
187	511934.64	2210753.03	Геодезический метод	0.10	Закрепление отсутствует
1	511945.94	2210749.40	Геодезический метод	0.10	Закрепление отсутствует
188	511803.46	2211009.64	Геодезический метод	0.10	Закрепление отсутствует
189	511795.26	2211010.50	Геодезический метод	0.10	Закрепление отсутствует
190	511795.28	2211009.68	Геодезический метод	0.10	Закрепление отсутствует
188	511803.46	2211009.64	Геодезический метод	0.10	Закрепление отсутствует
191	512083.13	2210795.85	Геодезический метод	0.10	Закрепление отсутствует
192	512084.11	2210799.73	Геодезический метод	0.10	Закрепление отсутствует
193	512061.89	2210805.31	Геодезический метод	0.10	Закрепление отсутствует
194	512060.91	2210801.43	Геодезический метод	0.10	Закрепление отсутствует
191	512083.13	2210795.85	Геодезический метод	0.10	Закрепление отсутствует

## 3. Сведения о характерных точках части (частей) границы объекта

Обозначение характерных точек части границы	Координаты, м		Метод определения координат характерной точки	Средняя квадратическая погрешность положения характерной точки (M <sub>t</sub> ), м	Описание обозначения точки на местности (при наличии)
	X	Y			
1	2	3	4	5	6
-	-	-	-	-	-

### Раздел 3

#### Сведения о местоположении измененных (уточненных) границ объекта

1. Система координат -

2. Сведения о характерных точках границ объекта

Обозначение характерных точек границ	Существующие координаты, м		Измененные (уточненные) координаты, м		Метод определения координат характерной точки	Средняя квадратическая погрешность положения характерной точки (Mt), м	Описание обозначения точки на местности (при наличии)
	X	Y	X	Y			
1	2	3	4	5	6	7	8
-	-	-	-	-	-	-	

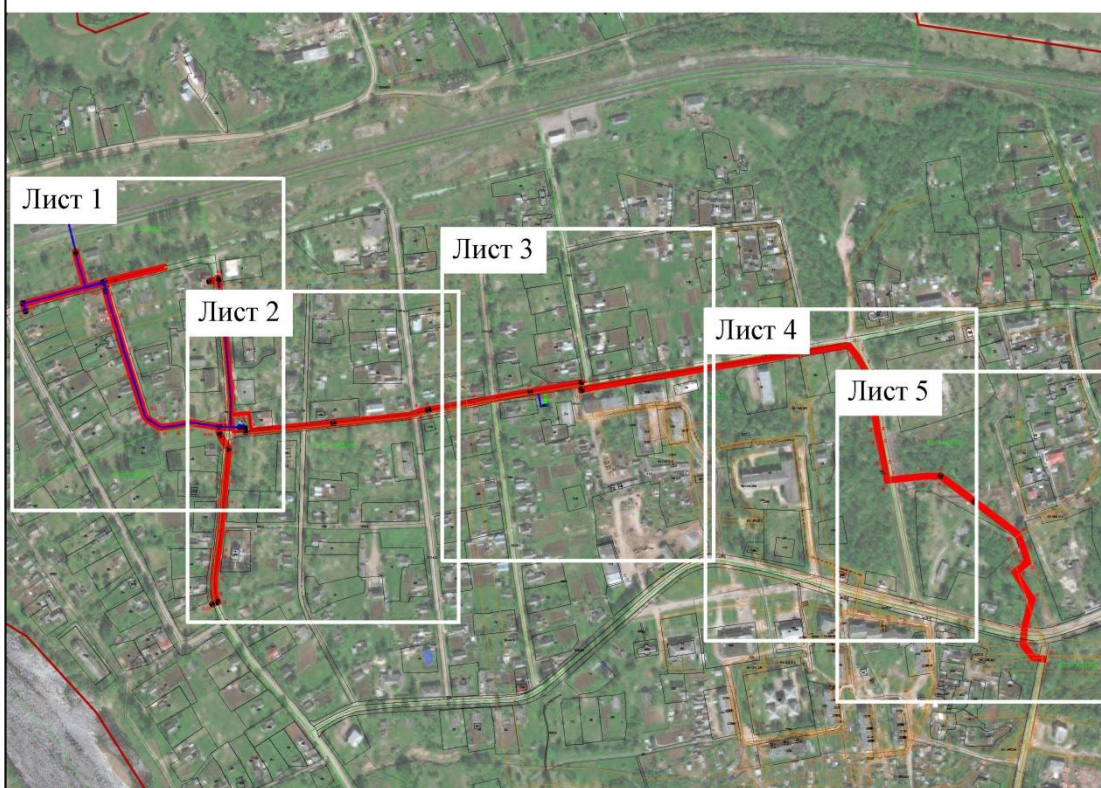
3. Сведения о характерных точках части (частей) границы объекта

Обозначение характерных точек части границы	Существующие координаты, м		Измененные (уточненные) координаты, м		Метод определения координат характерной точки	Средняя квадратическая погрешность положения характерной точки (Mt), м	Описание обозначения точки на местности (при наличии)
	X	Y	X	Y			
1	2	3	4	5	6	7	8
-	-	-	-	-	-	-	

Приложение 1  
УТВЕРЖДЕНО  
постановлением Администрации  
Парфинского муниципального района  
от \_\_\_\_\_ № \_\_\_\_\_

**СХЕМА ГРАНИЦ РАЗМЕЩЕНИЯ ПУБЛИЧНОГО СЕРВИТУТА**

Объект: Распределительный газопровод с р.д и н.д. с установкой ГРПШ №3 с устройством перехода через железную дорогу от ул.Пионерская по пер.Мирный; ул.Мира; ул.Советская; ул.Вокзальная п.Пола Парфинского района Новгородской области  
Местоположение: Российская Федерация, Новгородская область, Новгородская область, Парфинский район, Полавское сельское поселение, посёлок Пола  
Кадастровый квартал: 53:13:0095301, 53:13:0095302, 53:13:0095303, 53:13:0095305, 53:13:0095306, 53:13:0095308, 53:13:0095309, 53:13:0095311, 53:13:0095315  
Система координат: МСК 53 зона 2

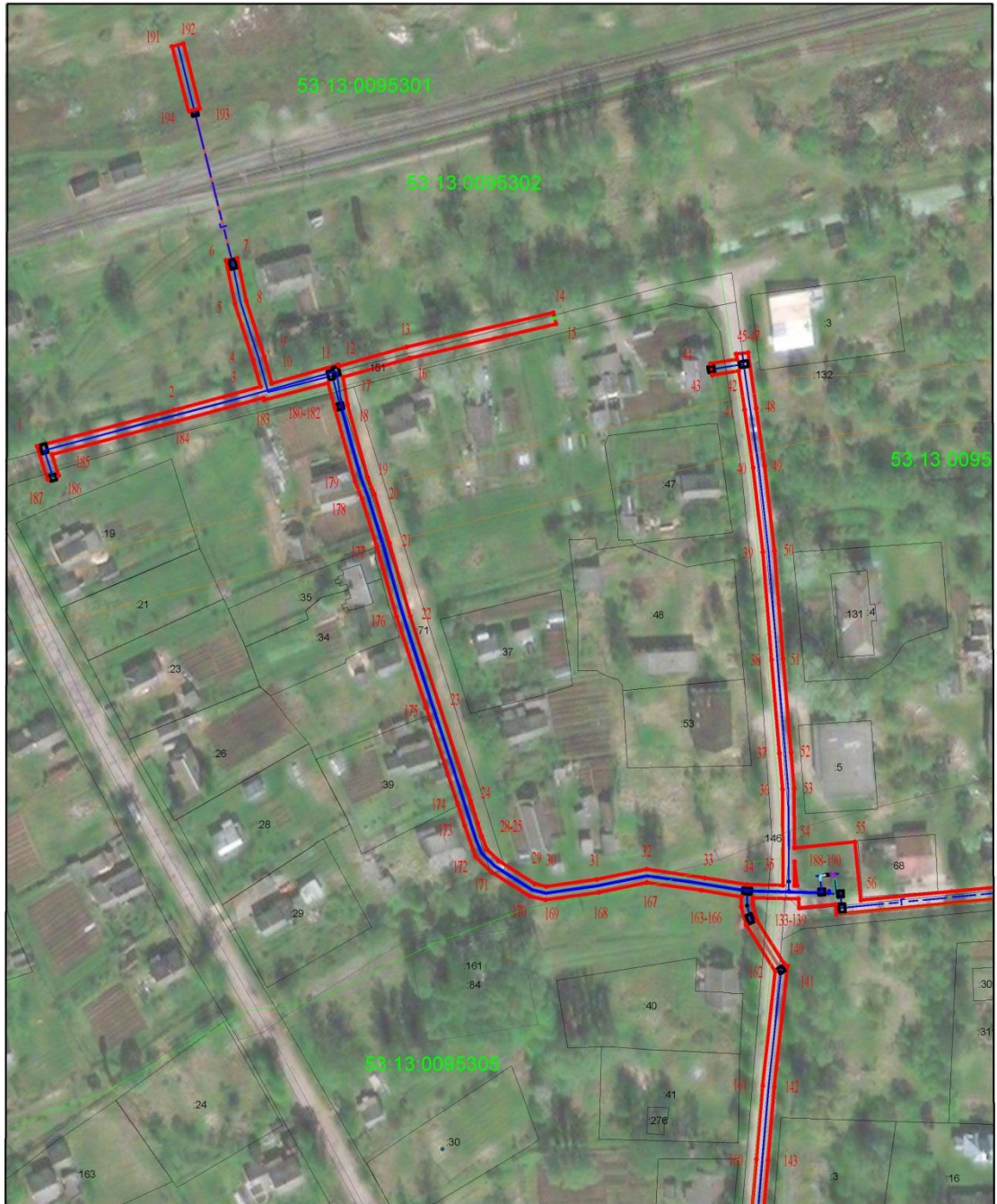


Масштаб 1:8 000

Условные обозначения:

- 1 - характерная точка границы, сведения о которой позволяют однозначно определить её на местности
- - вновь образованная часть границы объекта землеустройства, сведения о которой достаточны для определения её местоположения
- - граница кадастрового деления
- - существующая часть границы, имеющиеся в ЕГРН сведения о которой достаточны для определения её местоположения
- 53:11:0800506 - обозначение кадастрового квартала
- - - - проектируемая трасса газопровода
- - граница зоны с особыми условиями использования территории



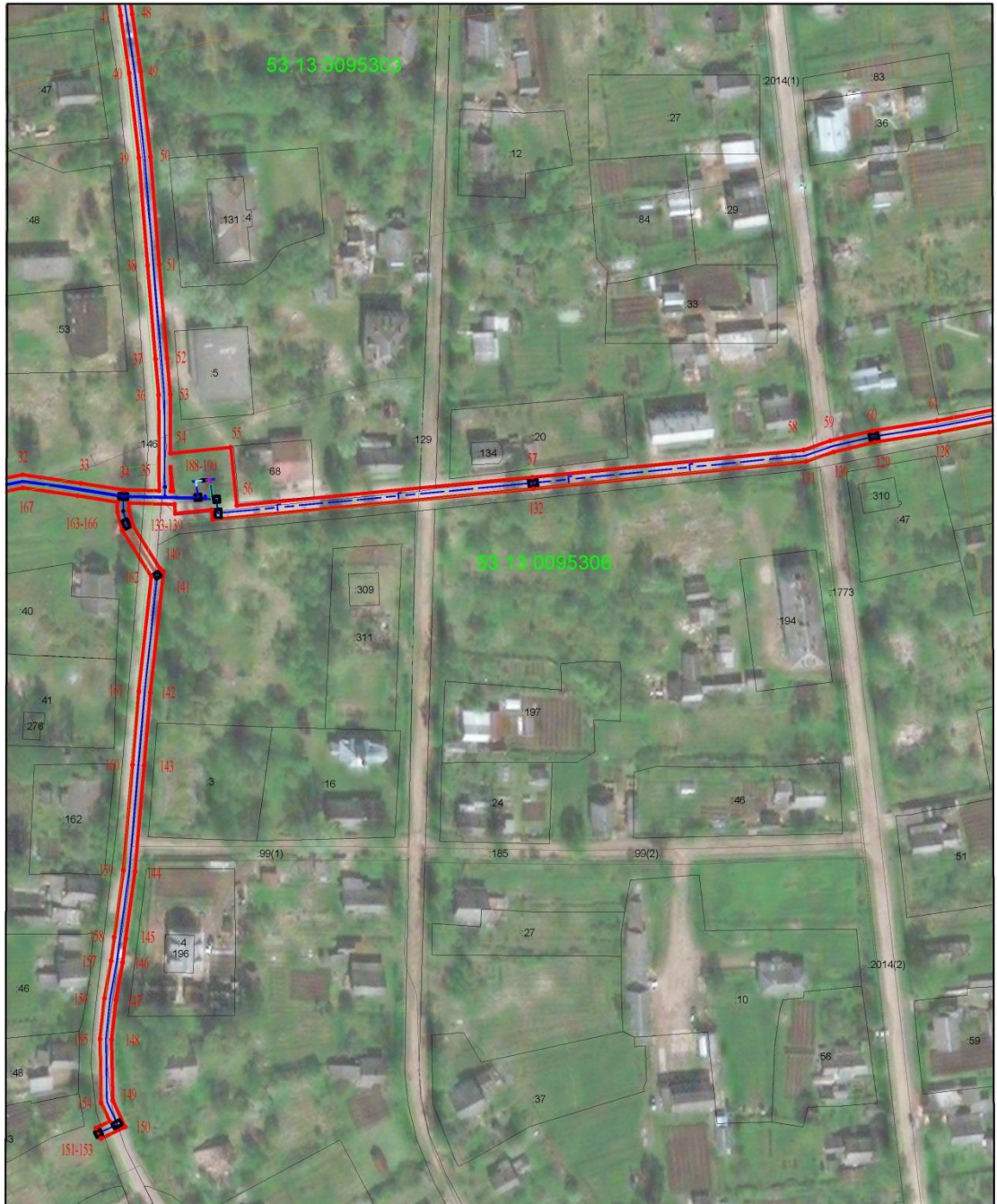


Условные обозначения:

Масштаб 1:2 000

- 1 - характерная точка границы, сведения о которой позволяют однозначно определить её на местности
- - вновь образованная часть границы объекта землеустройства, сведения о которой достаточны для определения её местоположения
- - граница кадастрового деления
- - существующая часть границы, имеющиеся в ЕГРН сведения о которой достаточны для определения её местоположения
- 53:11:0800506 - обозначение кадастрового квартала
- - - - проектируемая трасса газопровода
- - граница зоны с особыми условиями использования территории





## Условные обозначения:

- 1 - характерная точка границы, сведения о которой позволяют однозначно определить её на местности
- - вновь образованная часть границы объекта землеустройства, сведения о которой достаточны для определения её местоположения
- - граница кадастрового деления
- - существующая часть границы, имеющиеся в ЕГРН сведения о которой достаточны для определения её местоположения
- 53:11:0800506 - обозначение кадастрового квартала
- - - - проектируемая трасса газопровода
- - граница зоны с особыми условиями использования территории

Масштаб 1:2 000





Условные обозначения:

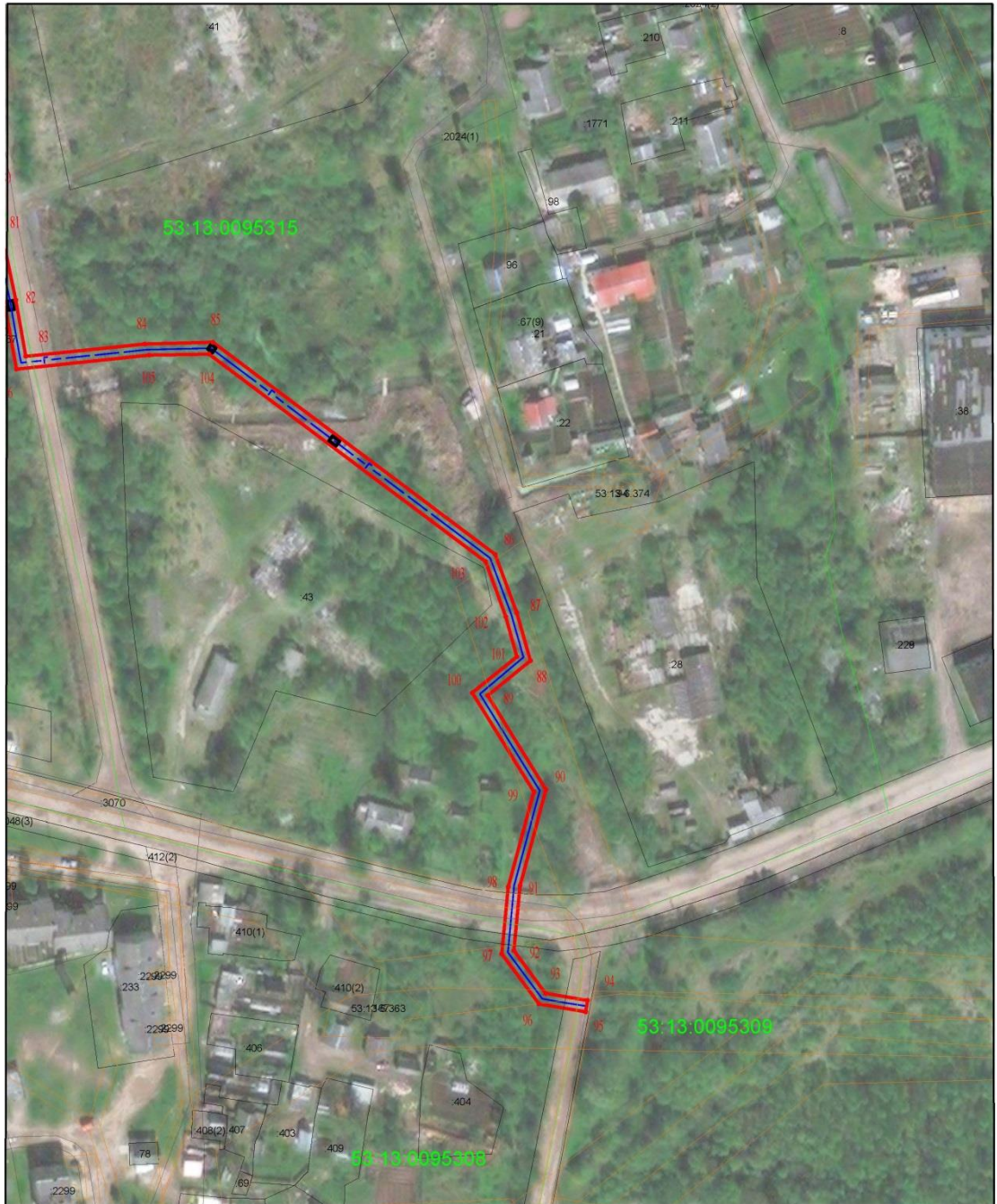
Масштаб 1:2 000

- 1 - характерная точка границы, сведения о которой позволяют однозначно определить её на местности
- - вновь образованная часть границы объекта землеустройства, сведения о которой достаточны для определения её местоположения
- - граница кадастрового деления
- - существующая часть границы, имеющиеся в ЕГРН сведения о которой достаточны для определения её местоположения
- 53:11:0800506 - обозначение кадастрового квартала
- - - - проектируемая трасса газопровода
- - граница зоны с особыми условиями использования территории









Условные обозначения:

Масштаб 1:2 000

- 1 - характерная точка границы, сведения о которой позволяют однозначно определить её на местности
- - вновь образованная часть границы объекта землеустройства, сведения о которой достаточны для определения её местоположения
- - граница кадастрового деления
- - существующая часть границы, имеющиеся в ЕГРН сведения о которой достаточны для определения её местоположения
- 53:11:0800506 - обозначение кадастрового квартала
- — - проектируемая трасса газопровода
- - граница зоны с особыми условиями использования территории