

Сообщение о возможном установлении публичного сервитута от 29.02.2024

Уполномоченный орган, которым рассматривается ходатайство АО «Газпром газораспределение Великий Новгород» об установлении публичного сервитута - Администрация Парфинского муниципального района	
Цель установления публичного сервитута – строительство, реконструкция, эксплуатация, капитальный ремонт объектов газоснабжения и их неотъемлемых технологических частей, необходимых для организации газоснабжения, подключения (технологического присоединения) к сетям инженерно-технического обеспечения. Объект – распределительный газопровод среднего и низкого давления с установкой ГРПШ № 4 от ул. Октябрьская по пер. Строительный; ул. Октябрьская п. Пола Парфинского района Новгородской области, площадью 10298 кв.м. Указ Губернатора Новгородской области «Об утверждении Региональной программы Газификации Новгородской области на 2021-2030 годы» от 13.12.2021 № 636 (в ред. указов от 18.04.2022 № 188, от 09.11.2022 № 670); проектная документация 03-22-297-ТКР, проектная документация 03-22-297-ПОС, технические условия № 733 на подключение (технологическое присоединение) существующей и (или) проектируемой сети газораспределения к сетям газораспределения. Испрашиваемый срок публичного сервитута – 49 лет.	
№ п/п	Кадастровые номера земельных участков, в отношении которых испрашивается публичный сервитут и границы которых внесены в Единый государственный реестр недвижимости
1	53:13:0095301:27 Российская Федерация, Новгородская область, Парфинский район, п. Пола, ул. Октябрьская, д. 21
2	53:13:0095301:15 Российская Федерация, Новгородская область, Парфинский район, Полавское сельское поселение, п. Пола, ул. Октябрьская, д. 10
3	53:13:0095301:10 Российская Федерация, Новгородская область, Парфинский район, п. Пола, ул. Октябрьская, д. 6
4	53:13:0000000:71 Российская Федерация, Новгородская область, Парфинский район, Полавское сельское поселение, на земельном участке расположено сооружение, автомобильная дорога «Подлитовье-Парфино-Старая Русса»-Пола-Лозницы-«Яжелбицы-Демянск-Залучье-Старая Русса-Сольцы»
5	53:13:0095312:64 Российская Федерация, Новгородская область, Парфинский район, Полавское сельское поселение, п. Пола, пер. Строительный
6	53:13:0000000:183 Российская Федерация, Новгородская область, Парфинский муниципальный район, Полавское сельское поселение, п. Пола, ул. Октябрьская, земельный участок 1д
	Кадастровые номера кадастровых кварталов, в отношении которых испрашивается публичный сервитут и границы которых внесены в Единый государственный реестр недвижимости
1	53:13:0095301 - Новгородская область, Парфинский муниципальный район, Полавское сельское поселение
2	53:13:0095312 - Новгородская область, Парфинский муниципальный район, Полавское сельское поселение
Заинтересованные лица могут ознакомиться с поступившим ходатайством об установлении публичного сервитута и прилагаемым к нему описанием местоположения границ публичного сервитута, подать заявление об учете прав на земельные участки в срок с 01.03.2024 по 15.03.2024 по адресу: <u>Новгородская область, Парфинский район, рп. Парфино, ул. Карла Маркса, д. 60, каб. 4</u> <u>время приема: Пн-Пт с 08.30 до 13.00 и с 14.00 до 17.30, тел. 8(81650)6-12-97</u>	
Сообщение о поступившем ходатайстве об установлении публичного сервитута размещено на официальном сайте Администрации Парфинского муниципального района по адресу: https://parfinskij-53.gosuslugi.ru и Администрации Полавского сельского поселения admpola.ru в информационно- телекоммуникационной сети «Интернет» и официально опубликовано в периодическом печатном издании « Парфинский Вестник »	
Графическое описание местоположения границ публичного сервитута, а также перечень координат характерных точек этих границ прилагается к сообщению	

(описание местоположения границ публичного сервитута)

Правообладатели земельных участков, в отношении которых испрашивается публичный сервитут, если их права не зарегистрированы в Едином государственном реестре недвижимости, в течение пятнадцати дней со дня опубликования настоящего сообщения, подают в Администрацию Парфинского муниципального района заявления об учете их прав (обременений прав) на земельные участки с приложением копий документов, подтверждающих эти права (обременения прав). В таких заявлениях указывается способ связи с правообладателями земельных участков, в том числе их почтовый адрес и (или) адрес электронной почты. Правообладатели земельных участков, подавшие такие заявления по истечении указанного срока, несут риски невозможности обеспечения их прав в связи с отсутствием информации о таких лицах и их правах на земельные участки. Такие лица имеют право требовать от обладателя публичного сервитута плату за публичный сервитут не более чем за три года, предшествующие дню направления ими заявления об учете их прав (обременений прав). Обладатель публичного сервитута в срок не более чем за два месяца со дня поступления указанного заявления направляет правообладателю земельного участка проект соглашения об осуществлении публичного сервитута и вносит плату за публичный сервитут в соответствии со статьей 39.46 Земельного кодекса РФ.

Прием письменных заявлений, предложений и возражений граждан и юридических лиц осуществляется по адресу: 175130, Новгородская область, Парфинский район, рп. Парфино, ул. Карла Маркса, д. 60, каб. 4, время приема: Пн-Пт с 08.30 до 13.00 и с 14.00 до 17.30.

Документы территориального планирования Парфинского муниципального района размещены в сети Интернет на официальном сайте Администрации муниципального района парфинский-район.рф в разделе: Градостроительство → Схема территориального планирования.

Схема территориального планирования Парфинский муниципальный район Новгородской области утверждена решением Думы Парфинского муниципального района от 26.12.2012 №149.

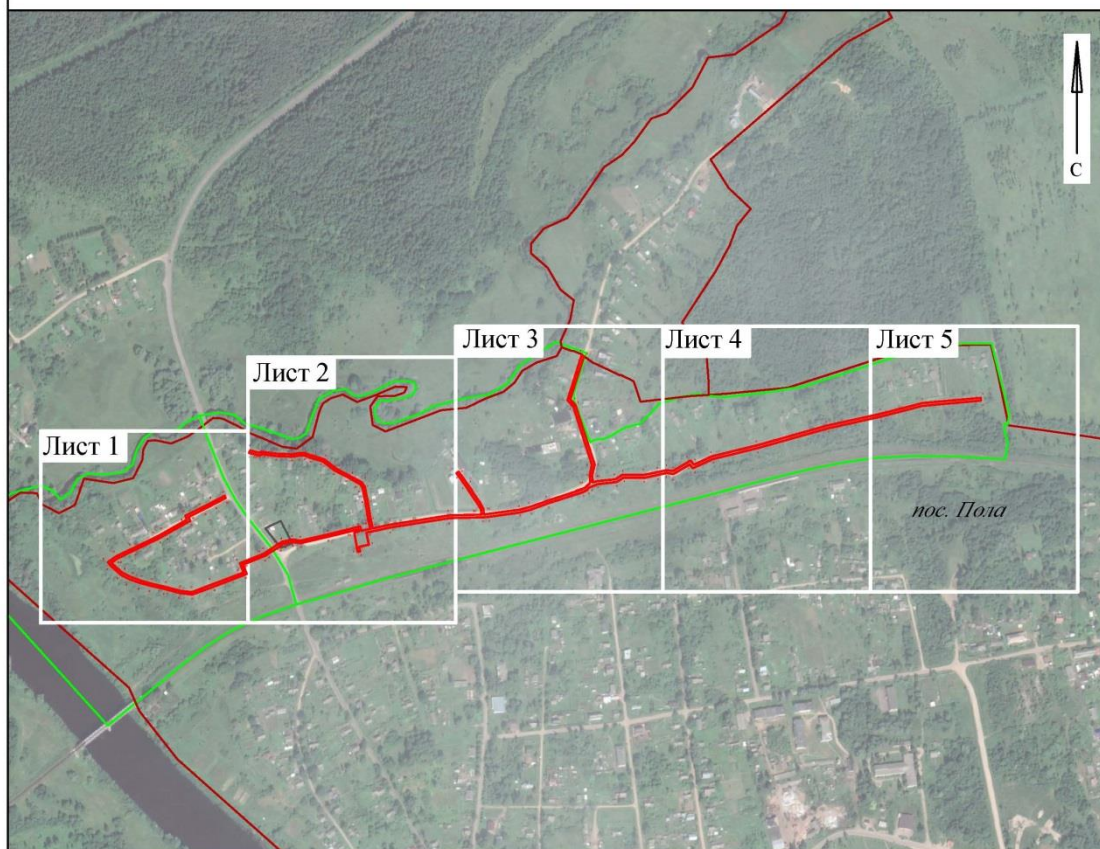
Программы комплексного развития систем комплексной инфраструктуры размещена на официальном сайте Администрации муниципального района <https://parfinskij-53.gosuslugi.ru> и Администрации Полавского сельского поселения admpola.ru в информационно-телекоммуникационной сети «Интернет».

Справки по тел. 8(81650) 6-12-97

УТВЕРЖДЕНА
постановлением Администрации
Парфинского муниципального
района от _____ № _____

СХЕМА ГРАНИЦ РАЗМЕЩЕНИЯ ПУБЛИЧНОГО СЕРВИТУТА

Объект: Распределительный газопровод среднего давления и низкого давления с установкой ГРПШ №4 от ул. Октябрьская по пер. Строительный; ул. Октябрьская п. Пола Парфинского района Новгородской области



Масштаб 1:15000

Используемые условные знаки и обозначения:





-  - граница населенного пункта
-  - вновь образованная часть границы объекта землеустройства, сведения о которой достаточны для определения её местоположения
-  - граница кадастрового квартала
-  **53:13:0095312** - обозначение кадастрового номера земельного участка

СХЕМА ГРАНИЦ РАЗМЕЩЕНИЯ ПУБЛИЧНОГО СЕРВИТУТА

Объект: Распределительный газопровод среднего давления и низкого давления с установкой ГРПШ №4 от ул. Октябрьская по пер. Строительный; ул. Октябрьская п. Пола Парфинского района Новгородской области



Масштаб 1:2000

Используемые условные знаки и обозначения:







-  - характерная точка границы, сведения о которой позволяют однозначно определить её на местности
-  - вновь образованная часть границы объекта землеустройства, сведения о которой достаточны для определения её местоположения
-  - существующая часть границы, имеющиеся в ЕГРН сведения о которой достаточны для определения её местоположения
-  - проектируемая трасса газопровода
-  - граница зоны с особыми условиями использования территории
-  - граница кадастрового квартала
- 53:13:0095312** - обозначение номера кадастрового квартала
- :38** - обозначение кадастрового номера земельного участка

СХЕМА ГРАНИЦ РАЗМЕЩЕНИЯ ПУБЛИЧНОГО СЕРВИТУТА

Объект: Распределительный газопровод среднего давления и низкого давления с установкой ГРПШ №4 от ул. Октябрьская по пер. Строительный; ул. Октябрьская п. Пола Парфинского района Новгородской области



СХЕМА ГРАНИЦ РАЗМЕЩЕНИЯ ПУБЛИЧНОГО СЕРВИТУТА

Объект: Распределительный газопровод среднего давления и низкого давления с установкой ГРПШ №4 от ул. Октябрьская по пер. Строительный; ул. Октябрьская п. Пола Парфинского района Новгородской области

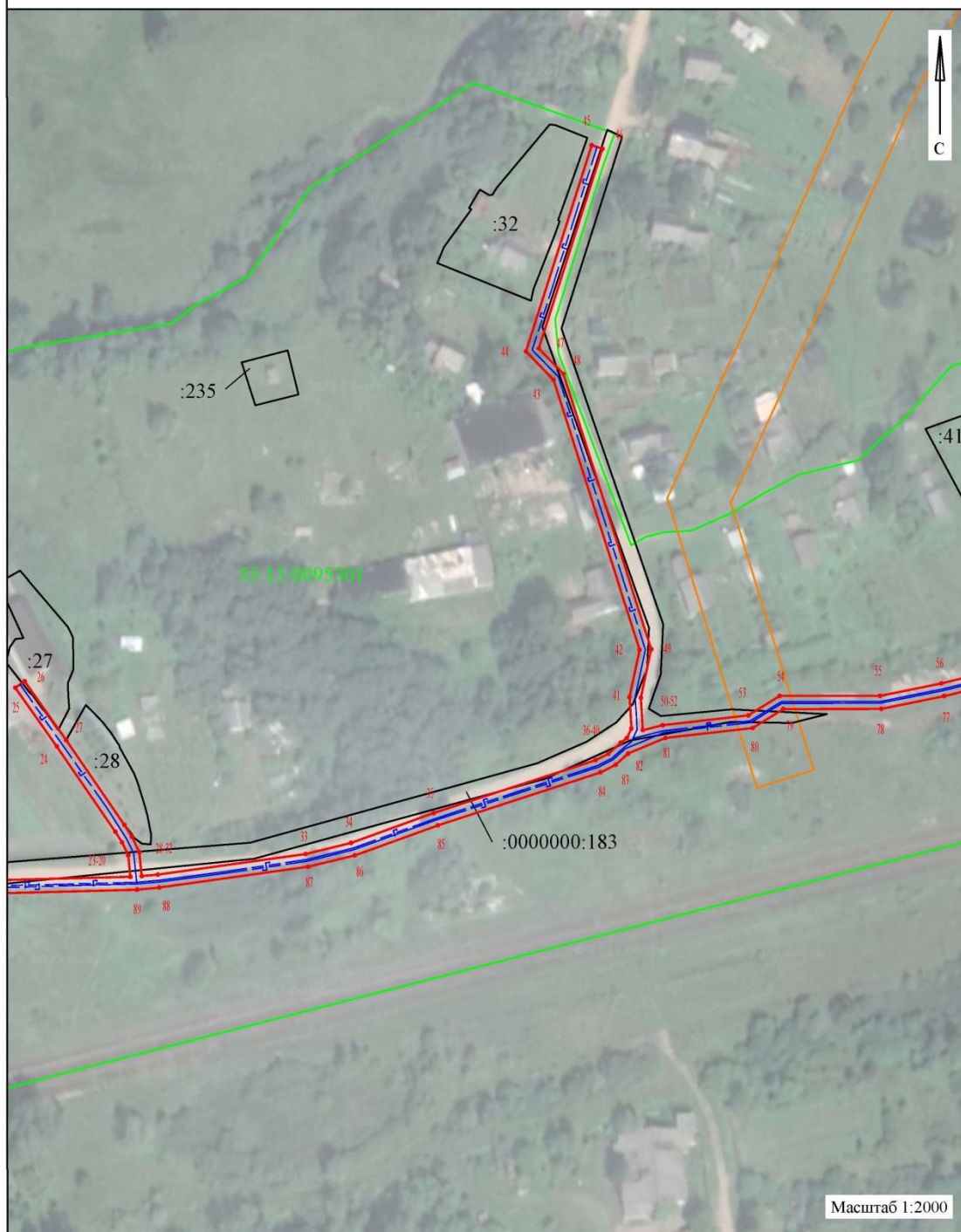


СХЕМА ГРАНИЦ РАЗМЕЩЕНИЯ ПУБЛИЧНОГО СЕРВИТУТА

Объект: Распределительный газопровод среднего давления и низкого давления с установкой ГРПШ №4 от ул. Октябрьская по пер. Строительный; ул. Октябрьская п. Пола Парфинского района Новгородской области



СХЕМА ГРАНИЦ РАЗМЕЩЕНИЯ ПУБЛИЧНОГО СЕРВИТУТА

Объект: Распределительный газопровод среднего давления и низкого давления с установкой ГРПШ №4 от ул. Октябрьская по пер. Строительный; ул. Октябрьская п. Пола Парфинского района Новгородской области



ГРАФИЧЕСКОЕ ОПИСАНИЕ местоположения границ населенных пунктов, территориальных зон, особо охраняемых природных территорий, зон с особыми условиями использования территории		
Распределительный газопровод среднего давления и низкого давления с установкой ГРПШ №4 от ул. Октябрьская по пер. Строительный; ул. Октябрьская п. Пола Парфинского района Новгородской области		
(наименование объекта, местоположение границ которого описано (далее - объект))		
Раздел 1		
Сведения об объекте		
№ п/п	Характеристики объекта	Описание характеристик
1	2	3
1.	Местоположение объекта	Новгородская область, район Парфинский, поселок Пола
2.	Площадь объекта +/- величина погрешности определения площади (Р +/- Дельта Р)	10298 +/- 36 м ²
3.	Иные характеристики объекта	<p>Публичный сервитут устанавливается для осуществления деятельности акционерного общества "Газпром газораспределение Великий Новгород" на землях, государственная собственность на которые не разграничена в кадастровых кварталах 53:13:0095301, 53:13:0095312 и на частях земельных участков с кадастровыми номерами 53:13:0095301:27, 53:13:0095301:15, 53:13:0095301:10, 53:13:0000000:71, 53:13:0095312:64, 53:13:0000000:183 в целях строительства и эксплуатации распределительного газопровода среднего давления и низкого давления с установкой ГРПШ №4 от ул. Октябрьская по пер. Строительный; ул. Октябрьская п. Пола Парфинского района Новгородской области. Срок публичного сервитута 49 лет. Владелец публичного сервитута Акционерное общество "Газпром газораспределение Великий Новгород" (ИНН 5321039753, ОГРН 1025300780812) почтовый адрес: 173015, Великий Новгород, улица Загородная, дом 2, корпус 2; эл. адрес post@oblgas.natm.ru</p>

Раздел 2**Сведения о местоположении границ объекта**

1. Система координат МСК-53, зона 2

2. Сведения о характерных точках границ объекта

Обозначение характерных точек границ	Координаты, м		Метод определения координат характерной точки	Средняя квадратическая погрешность положения характерной точки (M _t), м	Описание обозначения точки на местности (при наличии)
	X	Y			
1	2	3	4	5	6
1	512243.25	2210618.82	Геодезический метод	0.10	Закрепление отсутствует
2	512247.71	2210620.90	Геодезический метод	0.10	Закрепление отсутствует
3	512243.58	2210635.46	Геодезический метод	0.10	Закрепление отсутствует
4	512245.44	2210638.80	Геодезический метод	0.10	Закрепление отсутствует
5	512242.32	2210664.14	Геодезический метод	0.10	Закрепление отсутствует
6	512241.37	2210688.72	Геодезический метод	0.10	Закрепление отсутствует
7	512243.01	2210699.96	Геодезический метод	0.10	Закрепление отсутствует
8	512243.10	2210709.73	Геодезический метод	0.10	Закрепление отсутствует
9	512239.12	2210721.43	Геодезический метод	0.10	Закрепление отсутствует
10	512233.26	2210740.81	Геодезический метод	0.10	Закрепление отсутствует
11	512216.99	2210762.49	Геодезический метод	0.10	Закрепление отсутствует
12	512205.69	2210784.13	Геодезический метод	0.10	Закрепление отсутствует
13	512195.92	2210802.30	Геодезический метод	0.10	Закрепление отсутствует
14	512188.56	2210807.33	Геодезический метод	0.10	Закрепление отсутствует
15	512165.62	2210812.17	Геодезический метод	0.10	Закрепление отсутствует
16	512137.82	2210816.41	Геодезический метод	0.10	Закрепление отсутствует
17	512121.38	2210820.02	Геодезический метод	0.10	Закрепление отсутствует
18	512127.47	2210847.88	Геодезический метод	0.10	Закрепление отсутствует
19	512142.55	2210944.77	Геодезический метод	0.10	Закрепление отсутствует
20	512143.90	2210997.32	Геодезический метод	0.10	Закрепление отсутствует
21	512151.53	2210996.56	Геодезический метод	0.10	Закрепление отсутствует
22	512156.07	2210994.38	Геодезический метод	0.10	Закрепление отсутствует

2. Сведения о характерных точках границ объекта					
Обозначение характерных точек границ	Координаты, м		Метод определения координат характерной точки	Средняя квадратическая погрешность положения характерной точки (Мт), м	Описание обозначения точки на местности (при наличии)
	X	Y			
1	2	3	4	5	6
23	512159.85	2210992.01	Геодезический метод	0.10	Закрепление отсутствует
24	512189.91	2210971.38	Геодезический метод	0.10	Закрепление отсутствует
25	512210.61	2210956.74	Геодезический метод	0.10	Закрепление отсутствует
26	512212.91	2210960.01	Геодезический метод	0.10	Закрепление отсутствует
27	512192.17	2210974.67	Геодезический метод	0.10	Закрепление отсутствует
28	512162.22	2210995.23	Геодезический метод	0.10	Закрепление отсутствует
29	512158.01	2210997.88	Геодезический метод	0.10	Закрепление отсутствует
30	512152.64	2211000.46	Геодезический метод	0.10	Закрепление отсутствует
31	512144.13	2211001.32	Геодезический метод	0.10	Закрепление отсутствует
32	512144.66	2211007.01	Геодезический метод	0.10	Закрепление отсутствует
33	512151.94	2211059.19	Геодезический метод	0.10	Закрепление отсутствует
34	512155.88	2211075.23	Геодезический метод	0.10	Закрепление отсутствует
35	512166.41	2211104.41	Геодезический метод	0.10	Закрепление отсутствует
36	512185.04	2211161.56	Геодезический метод	0.10	Закрепление отсутствует
37	512187.28	2211166.07	Геодезический метод	0.10	Закрепление отсутствует
38	512191.19	2211170.42	Геодезический метод	0.10	Закрепление отсутствует
39	512192.87	2211172.62	Геодезический метод	0.10	Закрепление отсутствует
40	512196.22	2211174.21	Геодезический метод	0.10	Закрепление отсутствует
41	512207.36	2211173.54	Геодезический метод	0.10	Закрепление отсутствует
42	512224.01	2211177.09	Геодезический метод	0.10	Закрепление отсутствует
43	512319.16	2211146.71	Геодезический метод	0.10	Закрепление отсутствует
44	512329.18	2211136.97	Геодезический метод	0.10	Закрепление отсутствует
45	512401.96	2211160.18	Геодезический метод	0.10	Закрепление отсутствует
46	512400.74	2211163.99	Геодезический метод	0.10	Закрепление отсутствует
47	512330.25	2211141.51	Геодезический метод	0.10	Закрепление отсутствует

2. Сведения о характерных точках границ объекта					
Обозначение характерных точек границ	Координаты, м		Метод определения координат характерной точки	Средняя квадратическая погрешность положения характерной точки (Мт), м	Описание обозначения точки на местности (при наличии)
	X	Y			
1	2	3	4	5	6
48	512321.28	2211150.23	Геодезический метод	0.10	Закрепление отсутствует
49	512224.21	2211181.23	Геодезический метод	0.10	Закрепление отсутствует
50	512207.07	2211177.57	Геодезический метод	0.10	Закрепление отсутствует
51	512195.67	2211178.25	Геодезический метод	0.10	Закрепление отсутствует
52	512197.39	2211185.27	Геодезический метод	0.10	Закрепление отсутствует
53	512200.86	2211215.49	Геодезический метод	0.10	Закрепление отсутствует
54	512207.71	2211226.55	Геодезический метод	0.10	Закрепление отсутствует
55	512207.77	2211261.97	Геодезический метод	0.10	Закрепление отсутствует
56	512212.16	2211283.63	Геодезический метод	0.10	Закрепление отсутствует
57	512215.70	2211298.36	Геодезический метод	0.10	Закрепление отсутствует
58	512214.08	2211308.82	Геодезический метод	0.10	Закрепление отсутствует
59	512230.95	2211337.37	Геодезический метод	0.10	Закрепление отсутствует
60	512224.30	2211342.61	Геодезический метод	0.10	Закрепление отсутствует
61	512237.95	2211371.69	Геодезический метод	0.10	Закрепление отсутствует
62	512255.63	2211445.22	Геодезический метод	0.10	Закрепление отсутствует
63	512288.08	2211559.78	Геодезический метод	0.10	Закрепление отсутствует
64	512307.24	2211646.81	Геодезический метод	0.10	Закрепление отсутствует
65	512324.45	2211714.78	Геодезический метод	0.10	Закрепление отсутствует
66	512333.02	2211809.70	Геодезический метод	0.10	Закрепление отсутствует
67	512328.48	2211810.16	Геодезический метод	0.10	Закрепление отсутствует
68	512319.95	2211715.27	Геодезический метод	0.10	Закрепление отсутствует
69	512302.72	2211647.44	Геодезический метод	0.10	Закрепление отсутствует
70	512283.65	2211560.99	Геодезический метод	0.10	Закрепление отсутствует
71	512251.21	2211446.50	Геодезический метод	0.10	Закрепление отсутствует
72	512233.57	2211373.13	Геодезический метод	0.10	Закрепление отсутствует

2. Сведения о характерных точках границ объекта					
Обозначение характерных точек границ	Координаты, м		Метод определения координат характерной точки	Средняя квадратическая погрешность положения характерной точки (Мт), м	Описание обозначения точки на местности (при наличии)
	X	Y			
1	2	3	4	5	6
73	512218.58	2211341.25	Геодезический метод	0.10	Закрепление отсутствует
74	512224.94	2211336.25	Геодезический метод	0.10	Закрепление отсутствует
75	512209.28	2211309.74	Геодезический метод	0.10	Закрепление отсутствует
76	512211.02	2211298.55	Геодезический метод	0.10	Закрепление отсутствует
77	512207.67	2211284.63	Геодезический метод	0.10	Закрепление отсутствует
78	512203.18	2211262.43	Геодезический метод	0.10	Закрепление отсутствует
79	512203.11	2211227.86	Геодезический метод	0.10	Закрепление отсутствует
80	512196.40	2211217.04	Геодезический метод	0.10	Закрепление отсутствует
81	512192.88	2211186.28	Геодезический метод	0.10	Закрепление отсутствует
82	512187.41	2211173.10	Геодезический метод	0.10	Закрепление отсутствует
83	512183.44	2211168.68	Геодезический метод	0.10	Закрепление отсутствует
84	512180.77	2211163.30	Геодезический метод	0.10	Закрепление отсутствует
85	512162.06	2211105.90	Геодезический метод	0.10	Закрепление отсутствует
86	512151.47	2211076.57	Геодезический метод	0.10	Закрепление отсутствует
87	512147.43	2211060.07	Геодезический метод	0.10	Закрепление отсутствует
88	512140.09	2211007.52	Геодезический метод	0.10	Закрепление отсутствует
89	512139.36	2210999.69	Геодезический метод	0.10	Закрепление отсутствует
90	512137.96	2210945.19	Геодезический метод	0.10	Закрепление отсутствует
91	512122.95	2210848.73	Геодезический метод	0.10	Закрепление отсутствует
92	512114.43	2210809.88	Геодезический метод	0.10	Закрепление отсутствует
93	512094.86	2210813.89	Геодезический метод	0.10	Закрепление отсутствует
94	512091.68	2210798.40	Геодезический метод	0.10	Закрепление отсутствует
95	512083.97	2210799.76	Геодезический метод	0.10	Закрепление отсутствует
96	512083.28	2210795.82	Геодезический метод	0.10	Закрепление отсутствует
97	512114.69	2210790.27	Геодезический метод	0.10	Закрепление отсутствует

2. Сведения о характерных точках границ объекта					
Обозначение характерных точек границ	Координаты, м		Метод определения координат характерной точки	Средняя квадратическая погрешность положения характерной точки (Мт), м	Описание обозначения точки на местности (при наличии)
	X	Y			
1	2	3	4	5	6
123	512135.48	2210517.72	Геодезический метод	0.10	Закрепление отсутствует
124	512142.11	2210515.16	Геодезический метод	0.10	Закрепление отсутствует
125	512155.92	2210543.56	Геодезический метод	0.10	Закрепление отсутствует
126	512164.91	2210560.87	Геодезический метод	0.10	Закрепление отсутствует
127	512174.35	2210579.08	Геодезический метод	0.10	Закрепление отсутствует
128	512170.63	2210580.59	Геодезический метод	0.10	Закрепление отсутствует
129	512161.42	2210562.83	Геодезический метод	0.10	Закрепление отсутствует
130	512152.24	2210545.14	Геодезический метод	0.10	Закрепление отсутствует
131	512140.12	2210520.22	Геодезический метод	0.10	Закрепление отсутствует
132	512133.71	2210522.70	Геодезический метод	0.10	Закрепление отсутствует
133	512110.29	2210481.40	Геодезический метод	0.10	Закрепление отсутствует
134	512104.43	2210471.05	Геодезический метод	0.10	Закрепление отсутствует
135	512085.23	2210431.30	Геодезический метод	0.10	Закрепление отсутствует
136	512073.28	2210406.04	Геодезический метод	0.10	Закрепление отсутствует
137	512065.72	2210395.06	Геодезический метод	0.10	Закрепление отсутствует
138	512062.58	2210397.53	Геодезический метод	0.10	Закрепление отсутствует
139	512048.95	2210413.03	Геодезический метод	0.10	Закрепление отсутствует
140	512042.32	2210426.67	Геодезический метод	0.10	Закрепление отсутствует
141	512036.45	2210442.62	Геодезический метод	0.10	Закрепление отсутствует
142	512031.82	2210459.44	Геодезический метод	0.10	Закрепление отсутствует
143	512026.49	2210482.81	Геодезический метод	0.10	Закрепление отсутствует
144	512019.85	2210508.04	Геодезический метод	0.10	Закрепление отсутствует
145	512017.98	2210525.88	Геодезический метод	0.10	Закрепление отсутствует
146	512029.83	2210557.92	Геодезический метод	0.10	Закрепление отсутствует
147	512049.62	2210609.85	Геодезический метод	0.10	Закрепление отсутствует

2. Сведения о характерных точках границ объекта					
Обозначение характерных точек границ	Координаты, м		Метод определения координат характерной точки	Средняя квадратическая погрешность положения характерной точки (Мт), м	Описание обозначения точки на местности (при наличии)
	X	Y			
1	2	3	4	5	6
148	512064.62	2210604.38	Геодезический метод	0.10	Закрепление отсутствует
149	512080.17	2210642.16	Геодезический метод	0.10	Закрепление отсутствует
150	512082.41	2210645.71	Геодезический метод	0.10	Закрепление отсутствует
151	512095.44	2210665.87	Геодезический метод	0.10	Закрепление отсутствует
152	512099.67	2210672.43	Геодезический метод	0.10	Закрепление отсутствует
153	512103.24	2210689.06	Геодезический метод	0.10	Закрепление отсутствует
154	512101.66	2210702.50	Геодезический метод	0.10	Закрепление отсутствует
155	512111.92	2210747.71	Геодезический метод	0.10	Закрепление отсутствует
156	512124.58	2210799.72	Геодезический метод	0.10	Закрепление отсутствует
157	512117.35	2210801.80	Геодезический метод	0.10	Закрепление отсутствует
158	512120.52	2210816.11	Геодезический метод	0.10	Закрепление отсутствует
159	512137.09	2210812.48	Геодезический метод	0.10	Закрепление отсутствует
160	512164.91	2210808.23	Геодезический метод	0.10	Закрепление отсутствует
161	512186.96	2210803.58	Геодезический метод	0.10	Закрепление отсутствует
162	512192.86	2210799.54	Геодезический метод	0.10	Закрепление отсутствует
163	512203.23	2210780.65	Геодезический метод	0.10	Закрепление отсутствует
164	512213.59	2210760.36	Геодезический метод	0.10	Закрепление отсутствует
165	512229.64	2210738.97	Геодезический метод	0.10	Закрепление отсутствует
166	512235.31	2210720.20	Геодезический метод	0.10	Закрепление отсутствует
167	512239.10	2210709.09	Геодезический метод	0.10	Закрепление отсутствует
168	512239.01	2210700.27	Геодезический метод	0.10	Закрепление отсутствует
169	512237.36	2210688.93	Геодезический метод	0.10	Закрепление отсутствует
170	512238.33	2210663.82	Геодезический метод	0.10	Закрепление отсутствует
171	512241.31	2210639.60	Геодезический метод	0.10	Закрепление отсутствует
172	512239.28	2210635.97	Геодезический метод	0.10	Закрепление отсутствует

2. Сведения о характерных точках границ объекта					
Обозначение характерных точек границ	Координаты, м		Метод определения координат характерной точки	Средняя квадратическая погрешность положения характерной точки (Mf), м	Описание обозначения точки на местности (при наличии)
	X	Y			
1	2	3	4	5	6
173	512242.93	2210623.08	Геодезический метод	0.10	Закрепление отсутствует
174	512242.55	2210622.90	Геодезический метод	0.10	Закрепление отсутствует
1	512243.25	2210618.82	Геодезический метод	0.10	Закрепление отсутствует
3. Сведения о характерных точках части (частей) границы объекта					
Обозначение характерных точек части границы	Координаты, м		Метод определения координат характерной точки	Средняя квадратическая погрешность положения характерной точки (Mf), м	Описание обозначения точки на местности (при наличии)
	X	Y			
1	2	3	4	5	6
-	-	-	-	-	-

Раздел 3

Сведения о местоположении измененных (уточненных) границ объекта

1. Система координат -

2. Сведения о характерных точках границ объекта

Обозначение характерных точек границ	Существующие координаты, м		Измененные (уточненные) координаты, м		Метод определения координат характерной точки	Средняя квадратическая погрешность положения характерной точки (Mt), м	Описание обозначения точки на местности (при наличии)
	X	Y	X	Y			
1	2	3	4	5	6	7	8
-	-	-	-	-	-	-	

3. Сведения о характерных точках части (частей) границы объекта

Обозначение характерных точек части границы	Существующие координаты, м		Измененные (уточненные) координаты, м		Метод определения координат характерной точки	Средняя квадратическая погрешность положения характерной точки (Mt), м	Описание обозначения точки на местности (при наличии)
	X	Y	X	Y			
1	2	3	4	5	6	7	8
-	-	-	-	-	-	-	