



Российская Федерация
Новгородская область

АДМИНИСТРАЦИЯ ПАРФИНСКОГО МУНИЦИПАЛЬНОГО РАЙОНА
ПОСТАНОВЛЕНИЕ

от 25.02.2015 № 120
р.п. Парфино

О проведении публичных слушаний по проекту планировки территории с проектом межевания в составе проекта планировки территории

В соответствии с Федеральным законом от 06.10.2003 № 131-ФЗ «Об общих принципах организации местного самоуправления в Российской Федерации», статьей 46 Градостроительного кодекса Российской Федерации, Генеральным планом Полавского сельского поселения, утвержденного решением Совета депутатов Полавского сельского поселения от 29.12.2014 № 202, Правилами землепользования и застройки Полавского сельского поселения, утвержденного решением Совета депутатов Полавского сельского поселения от 29.12.2014 № 203, Решением Думы Парфинского муниципального района «Об утверждении Порядка организации и проведения публичных слушаний на территории Парфинского муниципального района от 30.11.2010 № 12 и на основании заявления ОАО «Газпром газораспределение Великий Новгород» филиал в г. Старая Русса
ПОСТАНОВЛЯЮ:

1. Провести публичные слушания по проекту планировки территории с проектом межевания в составе проекта планировки территории для размещения газопровода среднего давления по адресу: п. Пола Парфинского района по ул. Парковой, ул. Пионерской с 27 февраля по 31 марта 2015 года.

2. Назначить проведение публичных слушаний на 25 марта 2015 года в 16 часов 00 минут в здании Администрации Полавского сельского поселения по адресу: Новгородская область, Парфинский район, п.Пола, ул.Пионерская, д.10.

3. Заявителю обеспечить направление правообладателям земельных участков и объектов капитального строительства, имеющих общие границы с земельными участками, а также лицам, законные интересы которых могут быть нарушены, сообщения о проведении публичных слушаний с указанием

даты, времени, места их проведения, времени и места предварительного ознакомления с соответствующей информацией и документацией, сроков начала и окончания приема рекомендаций и предложений по вопросу публичных слушаний, наименования и места нахождения органа, принимающего рекомендации и предложения.

4. С проектом планировки территории с проектом межевания в составе проекта планировки территории для размещения газопровода среднего давления по адресу: п. Пола Парфинского района по ул. Парковой, ул.Пионерской, можно ознакомиться в Администрации Парфинского муниципального района по адресу: р.п.Парфино, ул. Карла Маркса, д.60, каб. 3 (телефон 6-15-77) и на официальном сайте Администрации муниципального района в информационно-телекоммуникационной сети «Интернет»: parfinskiy.ru.

5. Назначить ответственным за проведение публичных слушаний первого заместителя Главы администрации муниципального района Гордеева Олега Владимировича.

6. Опубликовать постановление с проектом планировки территории с проектом межевания в составе проекта планировки территории для размещения газопровода среднего давления по адресу: п. Пола Парфинского района по ул.Парковой, ул.Пионерской в периодическом печатном издании «Парфинский вестник» и разместить на официальном сайте Администрации муниципального района в информационно-телекоммуникационной сети «Интернет».

Глава муниципального района

Н.В.Хатунцев

Администрация Парфинского муниципального района информирует о проведении публичных слушаний по вопросу градостроительной деятельности с 27 февраля по 31 марта 2015 года.

Основанием для проведения публичных слушаний является постановление администрации Парфинского муниципального района № 120 от 25.02.2015 года «О проведении публичных слушаний по проекту планировки территории с проектом межевания в составе проекта планировки».

На публичных слушаниях рассматривается вопрос по обсуждению проекта планировки территории с проектом межевания в составе проекта планировки для размещения газопровода среднего давления по адресу: п. Пола Парфинского района по ул. Парковой, ул. Пионерской.

Публичные слушания проводятся по заявке ОАО «Газпром газораспределение Великий Новгород» филиал в г. Старая Русса.

Публичные слушания состоятся 25 марта 2015 года в 16 часов 00 минут в здании Администрации Полавского сельского поселения по адресу: Новгородская область, Парфинский район, п. Пола, ул. Пионерская, д.10.

Границы территории для проведения публичных слушаний – п. Пола Парфинского района Новгородской области

Правообладатели земельных участков и объектов капитального строительства, имеющие общие границы с земельным участком, на который подготовлен и обсуждается проект планировки территории (проект межевания в составе проекта планировки) «для размещения газопровода среднего давления по адресу: п. Пола Парфинского района по ул. Парковой, ул. Пионерской», иные заинтересованные лица, проживающие в Полавском сельском поселении, законные интересы которых могут быть затронуты, могут с 27 февраля по 31 марта 2015 года ознакомиться с документацией по рассматриваемому вопросу в администрации Парфинского муниципального района по адресу: Новгородская область, Парфинский район, р.п. Парфино, ул. Карла Маркса, д. 60, кабинет 3 в рабочие дни с 09-00 до 17-30, обед с 13 часов 00 минут до 14 часов 00 минут (телефон 6-15-77) и официальном сайте Администрации муниципального района в информационно-телекоммуникационной сети «Интернет»: парфинский.ру.

Письменные и устные замечания и предложения принимаются до 31 марта 2015 года.

**Филиал ОАО «Газпром газораспределение Великий
Новгород» в г. Старая Русса**

ПРОЕКТНАЯ ДОКУМЕНТАЦИЯ

ШИФР 2014.943.

*Распределительный газопровод среднего
давления в п. Пола Парфинского района по
ул. Парковой, ул. Пионерской.*

РАЗДЕЛ 1

Пояснительная записка

Пояснительная записка

2014.943.-ПЗ

г. Старая Русса 2014г.

**Филиал ОАО «Газпром газораспределение Великий
Новгород» в г. Старая Русса**

ПРОЕКТНАЯ ДОКУМЕНТАЦИЯ

ШИФР 2014.943.

*Распределительный газопровод среднего
давления в п. Пола Парфинского района по
ул. Парковой, ул. Пионерской.*

РАЗДЕЛ 1

Пояснительная записка

Пояснительная записка

2014.943.-ПЗ

Управляющий филиалом

А.И. Кожемяк

Главный инженер проекта

И.В. Курышев

г. Старая Русса 2014г.

Содержание раздела 1

Номер раздела	Содержание раздела
2014.943.-ПЗ	Титульный лист
2014.943-ПЗ.С	Содержание раздела 1
2014.943.-СП	Состав проекта
2014.943.-ПЗ	Пояснительная записка
	Основания для разработки проектной документации
	Исходные данные
	Описание маршрутов прохождения проектируемого газопровода
	Сведения о проектируемом газопроводе
	Технико-экономические характеристики проектируемого газопровода
	Сведения о земельных участках, изымаемых во временное и (или) постоянное пользование
	Сведения о категории земель на которых будет располагаться объект капитального строительства
	Сведения о размере средств, требующихся для возмещения убытков правообладателям земельных участков
	Сведения об использованных в проекте изобретениях, результатах проведенных патентных исследований
	Сведения о наличии разработанных и согласованных специальных технических условий

						2014.943.-ПЗ.С			
<i>Изм.</i>	<i>К.уч.</i>	<i>Лист</i>	<i>№ док</i>	<i>Подпись</i>	<i>Дата</i>	Содержание раздела 1	<i>Стадия</i>	<i>Лист</i>	<i>Лист тов</i>
ГИП		Курышев И.В.			10.14		РД	1	2
Гл. спец.							Филиал ОАО «Газпром газораспределение Великий Новгород» в г. Старая Русса		
Исполнит.		Ивлева Ю.Н.			10.14				
Разработч		Курышев И.В.			10.14				
Н.Контр.		.							

Содержание раздела 1

Номер раздела	Содержание раздела
	<i>Сведения о компьютерных программах, которые использовались при создании рабочей документации</i>
	<i>Сведения о предполагаемых затратах, связанных со сносом зданий и сооружений, переселением людей, переносом сетей инженерно-технического обеспечения</i>
	<i>Сведения о принципиальных проектных решениях</i>
	<i>Сведения о климатических и инженерно-геологических характеристиках района строительства</i>
	<i>Мероприятия по обеспечению промышленной безопасности по предупреждению аварий и локализации их последствий на опасном производственном объекте. Эксплуатация газового хозяйства</i>
	<i>Мероприятия по охране труда и техники безопасности</i>
	<i>Прилагаемые документы к комплекту чертежей Ш-05-ПЗ</i>
<i>ТУ №39</i>	<i>Технические условия</i>
<i>Свидетельство СРО</i>	<i>Филиал ОАО «Газпром газораспределение Великий Новгород» в г. Старая Русса</i>
	<i>Постановление Администрации Парфинского Муниципального района №425 от 01.07.2014г.</i>
	<i>Задание на проектирование</i>

						2014.943.-ПЗ.С		
<i>Изм.</i>	<i>К.уч.</i>	<i>Лист</i>	<i>№док</i>	<i>Подпись</i>	<i>Дата</i>	Содержание		
<i>ГИП</i>		<i>Курышев И.В.</i>			<i>10.14</i>			
<i>Гл. спец.</i>								
<i>Исполнит.</i>		<i>Ивлева Ю.Н.</i>			<i>10.14</i>			
<i>Разработч</i>		<i>Курышев И.В.</i>			<i>10.14</i>			
						<i>Стадия</i>	<i>Лист</i>	<i>Листов</i>
						<i>РД</i>	<i>2</i>	<i>2</i>
						<i>Филиал ОАО «Газпром газораспределение Великий</i>		

Н.Контр.			раздела 1	Новгород» в г. Старая Русса
Состав проекта				
№ п/п	Номер раздела	Содержание раздела	Примечание	
1	Раздел 1	Пояснительная записка	Выполнено филиалом ОАО «Газпром газораспределение Великий Новгород» в г. Старая Русса	
2	Раздел 2	Проект полосы отвода	Выполнено филиалом ОАО «Газпром газораспределение Великий Новгород» в г. Старая Русса	
3	Раздел 3 Подраздел 3.1	Технологические и конструктивные решения линейного объекта. Искусственные сооружения Газоснабжение, Наружные газопроводы	Выполнено филиалом ОАО «Газпром газораспределение Великий Новгород» в г. Старая Русса	
4	Раздел 4	Здания, строения и сооружения, входящие в инфраструктуру линейного объекта	не предусмотрен	
5	Раздел 5	Проект организации строительства		
6	Раздел 6	Проект организации работ по сносу (демонтажу) линейного объекта	не предусмотрен	
7	Раздел 7	Мероприятия по охране окружающей среды		
8	Раздел 8	Мероприятия по обеспечению пожарной безопасности	Выполнено филиалом ОАО «Газпром газораспределение Великий Новгород» в г. Старая Русса	
9	Раздел 9	Смета на строительство	Выполнено филиалом ОАО «Газпром газораспределение Великий Новгород» в г. Старая Русса	
10	Раздел 10	ГОЧС		
11	Раздел 11	Проект планировки и межевания территории	Выполнено ОАО институт «Новгородинжпроект»	
12	Приложение	Технический отчет по инженерно-	Выполнено ОАО	

	<i>№1</i>	<i>геодезическим изысканиям</i>	<i>институт «Новгородинжпроект»</i>
<i>13</i>	<i>Приложение №2</i>	<i>Технический отчет по инженерно-геологическим изысканиям</i>	<i>Выполнено ОАО институт «Новгородинжпроект»</i>

						2014.943.-СП			
<i>Изм.</i>	<i>К.уч.</i>	<i>Лист</i>	<i>№док</i>	<i>Подпись</i>	<i>Дата</i>				
<i>ГИП</i>		<i>Курышев И.В.</i>			<i>10.14</i>	Состав проекта	<i>Стадия</i>	<i>Лист</i>	<i>Листов</i>
<i>Гл. спец.</i>							<i>РД</i>	<i>1</i>	<i>1</i>
<i>Исполнит.</i>	<i>Ивлева Ю.Н.</i>				<i>10.14</i>		<i>Филиал ОАО «Газпром газораспределение Великий Новгород» в г. Старая Русса</i>		
<i>Разработч</i>	<i>Курышев И.В.</i>				<i>10.14</i>				
<i>Н.Контр.</i>	<i>.</i>								

Пояснительная записка 2014.943.-ПЗ

						<i>2014.943.-ПЗ</i>			
<i>Изм.</i>	<i>К.уч.</i>	<i>Лист</i>	<i>№док</i>	<i>Подпись</i>	<i>Дата</i>	<i>Пояснительная записка</i>	<i>Стадия</i>	<i>Лист</i>	<i>Листов</i>
<i>ГИП</i>		<i>Курышев И.В.</i>			<i>10.14</i>		<i>РД</i>	<i>1</i>	<i>3</i>
<i>Гл. спец.</i>							<i>Филиал ОАО «Газпром газораспределение Великий Новгород» в г. Старая Русса</i>		
<i>Исполнит.</i>		<i>Ивлева Ю.Н.</i>			<i>10.14</i>				
<i>Разработч</i>		<i>Курышев И.В.</i>			<i>10.14</i>				
<i>Н.Контр.</i>		.							

1 ОСНОВАНИЕ ДЛЯ РАЗРАБОТКИ ПРОЕКТНОЙ ДОКУМЕНТАЦИИ

Решение о разработке проектной документации принято на основании программы газификации Новгородской области, финансируемой согласно Постановлению Правительства Российской Федерации от 3 мая 2001г. № 335 на 2014 год.

2 ИСХОДНЫЕ ДАННЫЕ

2.1 Исходными данными для подготовки проектной документации на объект капитального строительства являются:

- задание на проектирование*
- технический отчет ОАО института «Новгородинжпроект» о инженерно - геодезических и геологических изысканиях, выполненных в Новгородской области, Парфинском районе, п. Пола по ул. Парковой и ул. Пионерской.*
- технические условия, выданные ОАО «Газпром газораспределение Великий Новгород» №39 от 04..04.2014г.*
- проект планировки территории (проект межевания в составе проекта планировки) для размещения газопровода среднего давления по адресу: п. Пола Парфинского района по ул. Парковой, ул. Пионерской (шифр ВН-6691-11-ППиПМ).*
- Акт выбора трассы*
- Постановление о предварительном согласовании места размещения строительства газопровода, об утверждении акта выбора земельного участка и разрешении производства проектно-изыскательских работ №425 от 01.07.2014г. выданное Администрацией Парфинского Муниципального района Новгородской области.*

3 ОПИСАНИЕ МАРШРУТОВ ПРОХОЖДЕНИЯ ПРОЕКТИРУЕМОГО ГАЗОПРОВОДА

Проектом предусматривается *Распределительный газопровод среднего давления в п. Пола Парфинского района по ул. Парковой, ул. Пионерской для дальнейшего потребления природного газа и увеличения надежности газоснабжения. Диаметр, координаты газопровода в точке подключения: существующий подземный газопровод высокого давления диаметром 159 мм, проложенный в районе ул. Парковая, к котельной № 1 в п. Пола, Парфинский район, Новгородская область. Давление газа в точке подключения: Фактическое-0,28 МПа. Проектное-0,6 МПа.. Проектируемый подземный газопровод среднего давления принят из стальных труб ГОСТ 10704-91 и полиэтиленовых труб ПЭ100 SDR11 ГОСТ 50838-2009.*

4 СВЕДЕНИЯ О ПРОЕКТИРУЕМОМ ГАЗОПРОВОДЕ

Название линейного объекта: «Распределительный газопровод среднего давления в п. Пола Парфинского района по ул. Парковой, ул. Пионерской».

Проектируемый газопровод относится к газопроводам среднего давления. Диаметр, координаты газопровода в точке подключения: существующий подземный газопровод высокого давления диаметром 159 мм, проложенный в районе ул. Парковая, к котельной № 1 в п. Пола, Парфинский район, Новгородская область. Давление газа в точке подключения: Фактическое-0,28 МПа. Проектное-0,6 МПа..

На выходе из земли газопровода среднего давления предусмотрена установка изолирующего шарового крана

5. ТЕХНИКО-ЭКОНОМИЧЕСКИЕ ХАРАКТЕРИСТИКИ ПРОЕКТИРУЕМОГО ГАЗОПРОВОДА

Проектируемый газопровод согласно СНиП 42-01-2002 классифицируется как газопровод среднего давления .

Протяженность проектируемого подземного газопровода:

Среднего давления составляет ГОСТ 50838-2009.

- 160x14,6 —836,2 м;

- 90x8,2 —17,4 м;

Среднего давления составляет ГОСТ 10704-91

- 159x3,5—1 м;

Диаметры проектируемого газопровода приняты по пропускной способности существующих газораспределительных сетей среднего давления.

6. СВЕДЕНИЯ О ЗЕМЕЛЬНЫХ УЧАСТКАХ, ИЗЫМАЕМЫХ ВО ВРЕМЕННОЕ И (ИЛИ) ПОСТОЯННОЕ ПОЛЬЗОВАНИЕ

Земельный участок, выбранный для распределительного газопровода среднего давления в п. Пола Парфинского района по ул. Парковой, ул. Пионерской (акт выбора земельного участка от 19 июня 2014г., утвержденный постановлением Администрации муниципального района от 01.07.2014 №425 «Об утверждении акта о выборе земельного участка») находится на землях, государственная собственность на которые не разграничена.

7. СВЕДЕНИЯ О КАТЕГОРИИ ЗЕМЕЛЬ, НА КОТОРЫХ БУДЕТ РАСПОЛАГАТЬСЯ ОБЪЕКТ КАПИТАЛЬНОГО СТРОИТЕЛЬСТВА

Земли на которых будет располагаться объект капитального строительства являются землями населенного пункта.

8. СВЕДЕНИЯ О РАЗМЕРЕ СРЕДСТВ, ТРЕБУЮЩИХСЯ ДЛЯ ВОЗМЕЩЕНИЯ УБЫТКОВ ПРАВООБЛАДАТЕЛЯМ ЗЕМЕЛЬНЫХ УЧАСТКОВ

Возмещение убытков не предусматривается.

9. СВЕДЕНИЯ ОБ ИСПОЛЬЗОВАННЫХ В ПРОЕКТЕ ИЗОБРЕТЕНИЯХ,
РЕЗУЛЬТАТАХ ПРОВЕДЕННЫХ
ПАТЕНТНЫХ ИСЛЕДОВАНИЙ

Технические решения использованные в проекте в проведении патентных исследований не нуждаются.

10. СВЕДЕНИЯ О НАЛИЧИИ РАЗРАБОТАННЫХ И СОГЛАСОВАННЫХ
СПЕЦИАЛЬНЫХ ТЕХНИЧЕСКИХ УСЛОВИЙ

Технические условия на подключение (технологическое присоединение) объекта капитального строительства к сети газораспределения выданы ОАО «Газпром газораспределение Великий Новгород» №39 от 04.04.2014г.

11. СВЕДЕНИЯ О КОМПЬЮТЕРНЫХ ПРОГРАММАХ, КОТОРЫЕ
ИСПОЛЬЗОВАЛИСЬ ПРИ СОЗДАНИИ РАБОЧЕЙ ДОКУМЕНТАЦИИ

Для создания графической части рабочей документации использовалась программа AutoCAD. Сметы составлены в программе Smeta Wizard.

12. СВЕДЕНИЯ О ПРЕДПОЛАГАЕМЫХ ЗАТРАТАХ, СВЯЗАННЫХ СО СНОСОМ
ЗДАНИЙ И СООРУЖЕНИЙ,
ПЕРЕСЕЛЕНИЕМ ЛЮДЕЙ, ПЕРЕНОСОМ СЕТЕЙ ИНЖЕНЕРНО-ТЕХНИЧЕСКОГО
ОБЕСПЕЧЕНИЯ

При строительстве распределительных газовых сетей снос зданий и сооружений, переселение людей, перенос сетей инженерно-технического обеспечения не планируется.

13. СВЕДЕНИЯ О ПРИНЦИПИАЛЬНЫХ ПРОЕКТНЫХ РЕШЕНИЯХ

Проектируемый газопровод среднего давления предусмотрен полиэтиленовым, а стальные вставки на нем не превышают 10м., поэтому устройство активной защиты газопровода согласно РД 153-39.4-091-01 «Инструкция по защите городских подземных трубопроводов от коррозии» не требуется. На выходе газопровода из земли предусмотрен КШИ.

До подключения вновь построенного газопровода к существующим газовым сетям необходимо провести испытания на герметичность газопровода в соответствии со СНиП 42-01-2002 «Газораспределительные системы».

14. СВЕДЕНИЯ О КЛИМАТИЧЕСКИХ И ИНЖЕНЕРНО-ГЕОЛОГИЧЕСКИХ ХАРАКТЕРИСТИКАХ РАЙОНА СТРОИТЕЛЬСТВА

Сведения о климатической, географической и инженерно-геологической характеристике района приведены в проекте «Технический отчет об инженерно-геодезических изысканиях».

15. МЕРОПРИЯТИЯ ПО ОБЕСПЕЧЕНИЮ ПРОМЫШЛЕННОЙ БЕЗОПАСНОСТИ ПО ПРЕДУПРЕЖДЕНИЮ АВАРИЙ И ЛОКАЛИЗАЦИИ ИХ ПОСЛЕДСТВИЙ НА ОПАСНОМ ПРОИЗВОДСТВЕННОМ ОБЪЕКТЕ. ЭКСПЛУАТАЦИЯ ГАЗОВОГО ХОЗЯЙСТВА.

Приемка объекта в эксплуатацию осуществляется комиссией с участием представителя газораспределительной организации. Дальнейшее техническое обслуживание осуществляет газораспределительная организация, в зоне эксплуатации которой находится данный объект, на основании соответствующего договора или принятия объекта на баланс ГРО.

16. МЕРОПРИЯТИЯ ПО ОХРАНЕ ТРУДА И ТЕХНИКИ БЕЗОПАСНОСТИ.

При выполнении комплекса работ по сети газопровода необходимо использовать современные средства техники безопасности и соблюдать правила охраны труда с целью устранения производственного травматизма и профессиональных заболеваний. В зависимости от выполняемых работ рабочие должны быть обеспечены спецодеждой, спецобувью и защитными средствами.

При выполнении строительно-монтажных работ необходимо соблюдать правила, изложенные в СНиП 12-03-2001 «Безопасность труда в строительстве. Часть 1. Общие требования»; СНиП 12-04-2002 «Безопасность труда в строительстве. Строительное производство». Часть 2; ПБ 10-382-00 «Правила устройства и безопасной эксплуатации грузоподъемных кранов»; ППБ 01-03 «Правила пожарной безопасности в Российской Федерации»; СанПиН 2.2.3.1384-03 «Гигиенические требования к организации строительного производства и строительных работ».

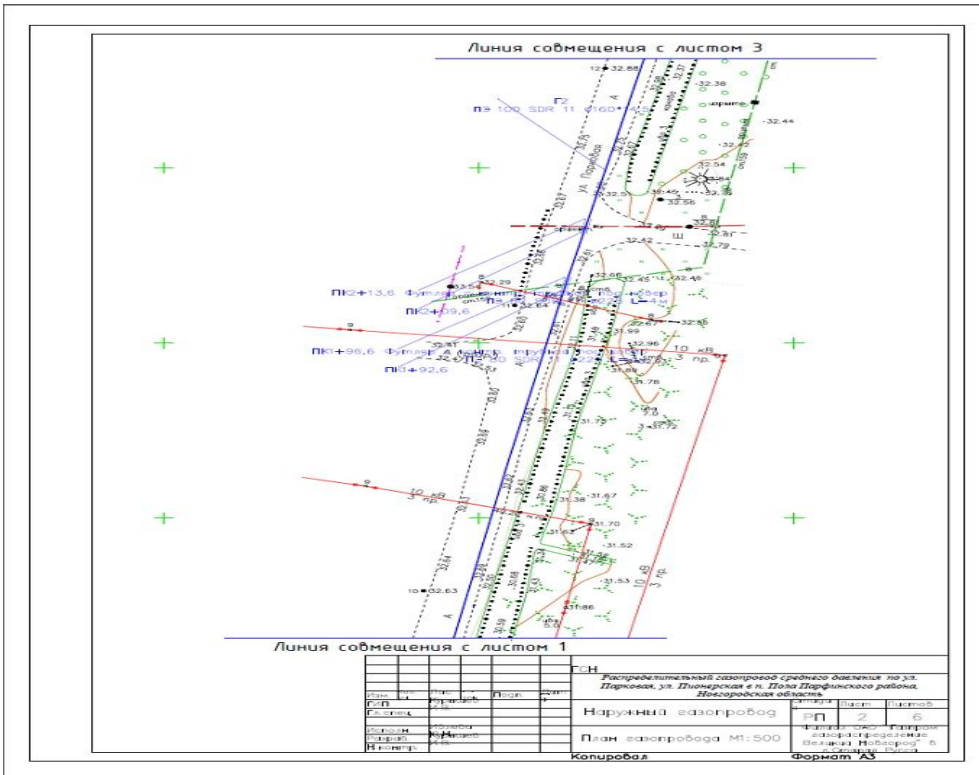
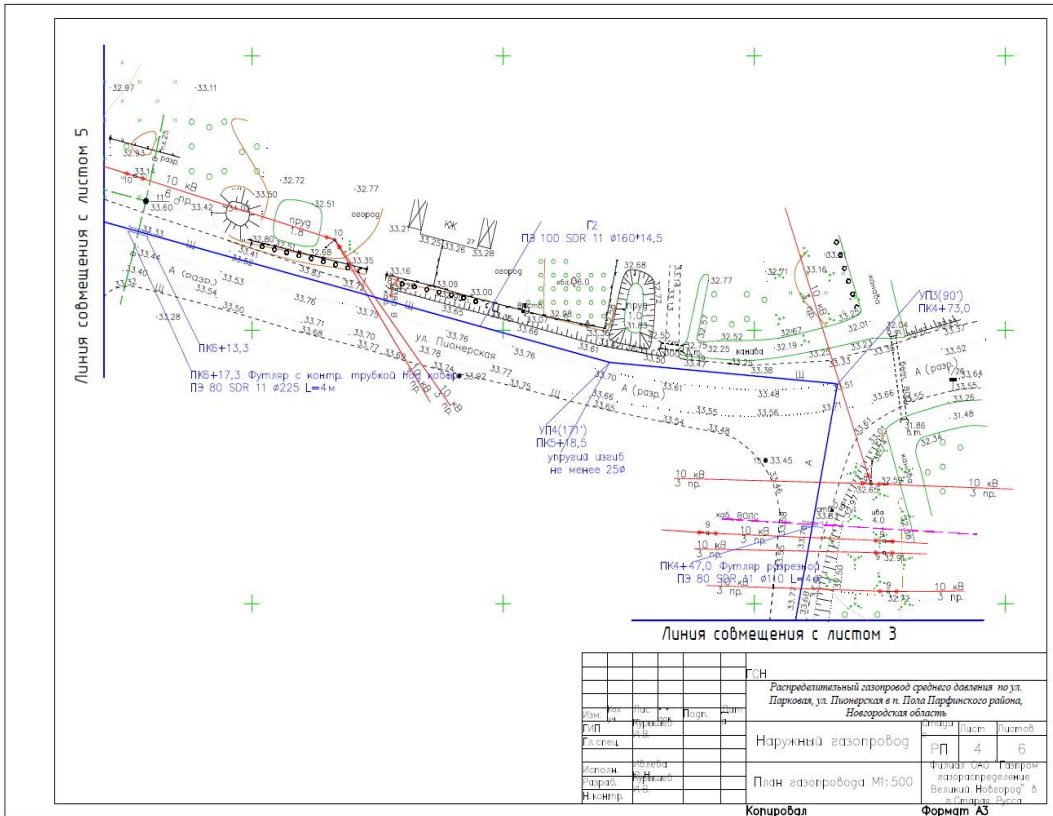
Особое внимание при этом должно быть уделено выполнению правил установки и эксплуатации строительных механизмов вблизи откосов и зон возможного обрушения грунта, устройству ограждения опасных мест, выполнению электрозащитных устройств оборудования и механизмов, работающих на электрической энергии (включая сварку).

Для спуска рабочих в траншеи должны быть предусмотрены лестницы. Проезды, проходы и рабочие места необходимо регулярно очищать от строительного мусора и не загромождать.

Вопросы по технике безопасности должны отражаться в проекте производства работ в виде конкретных инженерных решений.

Прилагаемые документы к пояснительной записке 2014.943.-ПЗ

						2014.943.-ПЗ			
<i>Изм.</i>	<i>К.уч.</i>	<i>Лист</i>	<i>№док</i>	<i>Подпись</i>	<i>Дата</i>				Прилагаемые документы
<i>ГИП</i>		<i>Курышев И.В.</i>			<i>10.14</i>	<i>РД</i>			
<i>Гл. спец.</i>						<i>Филиал ОАО «Газпром газораспределение Великий Новгород» в г. Старая Русса</i>			
<i>Исполнит.</i>		<i>Ивлева Ю.Н.</i>			<i>10.14</i>				
<i>Разработч</i>		<i>Курышев И.В.</i>			<i>10.14</i>				
<i>Н.Контр.</i>									

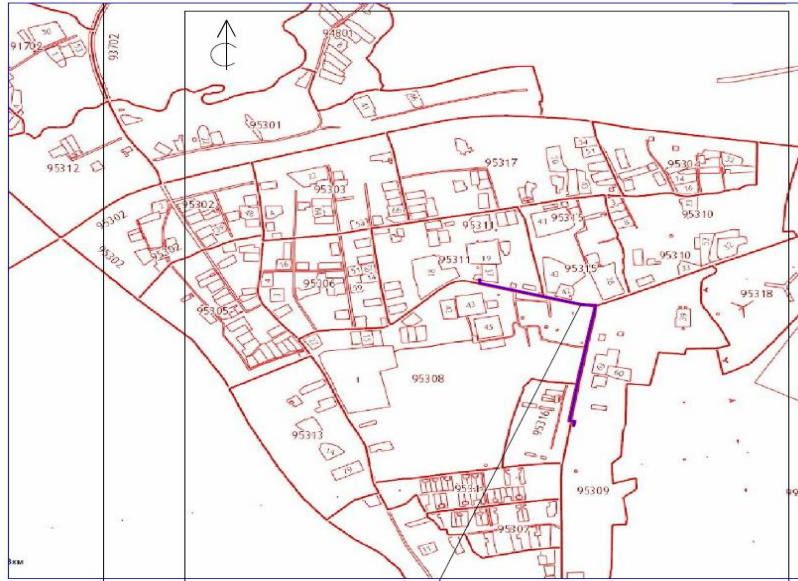


Спецификация оборудования, изделий и материалов.

Позиция	Наименование и техническая характеристика оборудования и материалов	Тип, марка		Код завода изготовителя	Код оборудования, материала	Количество	Масса единицы, кг.
		оборудования, обозначение документа и номер справочного листа	Единица измерения				
	Подземный газопровод						
1	Врезка газопровода подземная					1	
2	Труба ПЭ 100 SDR 11 Ø160*14,6	ТУ	шт.	2248-006-8355058-2		842,3	
3	Тройник Ø160/Ø63/Ø160	014	шт.			1	
4	Отвод полиэтиленовый крупногабаритный Ø160		шт.			3	
5	Труба ПЭ 100 SDR 11 Ø63*5,8	ГОСТ 50838-2009*	м.			15,3	
6	Наружное соединение полиэтилен-сплав ПЭ 100 "ГАЗ" SDR 11 Ø37,5	тип "ауси"	шт.			1	
7	Прокладка газопровода в футляре L=1,0м. Ø108 Вертунасток		шт.			1	
8	Прокладка газопровода в футляре с контр. трубкой L=7,0м. ПНД 225С		шт.			8	
9	Прокладка газопровода в футляре с контр. трубкой L=6,0м. ПНД 225С		шт.			1	
9	Прокладка газопровода в футляре с контр. трубкой L=7,0м. ПНД 225С		шт.			2	
10	Футляр разрез L=4,0м. ПНД 110С		шт.			2	
11	Заглушка Ø160		шт.			1	
12	Ковер малый		шт.			11	
13	Кран шаровый для подземной установки ПЭ 100 SDR 11 Ø160	КШ-160П	шт.			1	
14	Лента сигнальная с надписью "ГАЗ"		м.			858,8	
15	Кабель ВВП-4,0мм²		м.			861,8	
16	Песок		м³			171	
17	Кран газовый шаровый Ø50	КШН-50ф	шт.			1	
18							

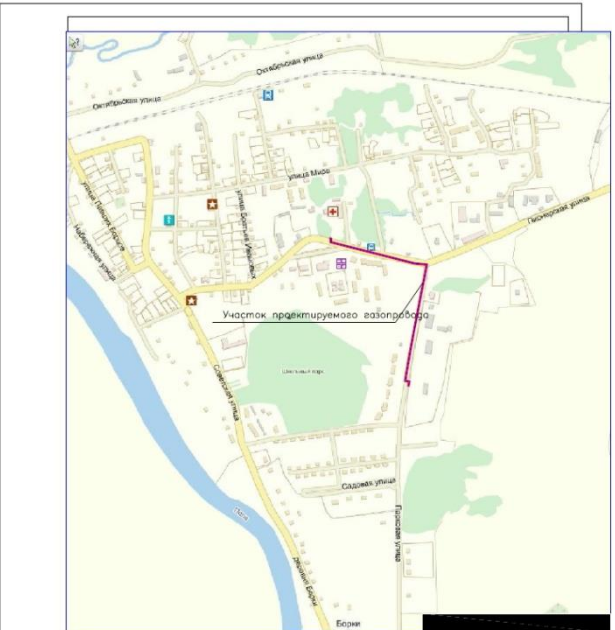
Изм. №, дата, формуляр

				ТСН-С			
				Распределительный газопровод среднего давления по ул. Парковая, ул. Пионерская в п. Пола Парфийского района, Новгородская область			
Изм. №	Изм. №	Изм. №	Изм. №	Изм. №	Изм. №	Изм. №	Изм. №
48	48	48	48	48	48	48	48
Наружный газопровод				РП			
Спецификация оборудования, изделий и материалов				Читовал, ООО Газпром газораспределение Великий Новгород в Старица, Вусса			
Копировал				Формат А3			



Участок проектируемого газоробода

ВН-6691-11 ПП/М						
Распределительная газоробода среднего давления в п. Пола Парфинского района по ул. Парковой, ул. Пионерской						
Изм.	Куч	Лист	№ док	Подп.	Дата	
					10.14	
ГИП	Вольский				10.14	
ГАП	Коженикова				10.14	
Нач. групп	Ионрагильев				10.14	
Разраб.	Коженикова				10.14	
Н. контр.	Елманов				10.14	
				Проект планировки и проект межевания (материалы по обоснованию)	Лист	Листов
				Схема расположения элементов планировочной структуры М:10000	2	
				ОАО "Институт Новгородэнерго"		



Участок проектируемого газоробода

ВН-6691-11 ПП/М						
Распределительная газоробода среднего давления в п. Пола Парфинского района по ул. Парковой, ул. Пионерской						
Изм.	Куч	Лист	№ док	Подп.	Дата	
					10.14	
ГИП	Вольский				10.14	
ГАП	Коженикова				10.14	
Нач. групп	Ионрагильев				10.14	
Разраб.	Коженикова				10.14	
Н. контр.	Елманов				10.14	
				Проект планировки и проект межевания (материалы по обоснованию)	Лист	Листов
				Схема использования территории в период подготовки проекта планировки М:10000	3	
				ОАО "Институт Новгородэнерго"		

