



Общество с ограниченной ответственностью
«Газпром проектирование»

Заказчик – ООО «Газпром межрегионгаз»

**ГАЗОПРОВОД МЕЖПОСЕЛКОВЫЙ ОТ Д. ФЕДОРКОВО - С
ОТВОДАМИ К Д. РУДНОВО, Д. СЕРГЕЕВО
ПАРФИНСКОГО РАЙОНА НОВГОРОДСКОЙ ОБЛАСТИ**

(Договор №18-197/21 от 10 декабря 2021 г.)

**ПРОЕКТ ПЛАНИРОВКИ И ПРОЕКТ
МЕЖЕВАНИЯ ТЕРРИТОРИИ
ЛИНЕЙНОГО ОБЪЕКТА**

ОСНОВНАЯ ЧАСТЬ ПРОЕКТА ПЛАНИРОВКИ ТЕРРИТОРИИ

4548.013.П.0/0.1296-ППТ.ОЧ

Том 1

Инов. № подл.	Подпись и дата	Взам. инв. №

Изм.	№ док.	Подп.	Дата



Общество с ограниченной ответственностью
«Газпром проектирование»

Заказчик – ООО «Газпром межрегионгаз»

**ГАЗОПРОВОД МЕЖПОСЕЛКОВЫЙ ОТ Д. ФЕДОРКОВО - С
ОТВОДАМИ К Д. РУДНОВО, Д. СЕРГЕЕВО
ПАРФИНСКОГО РАЙОНА НОВГОРОДСКОЙ ОБЛАСТИ**

(Договор №18-197/21 от 10 декабря 2021 г.)

**ПРОЕКТ ПЛАНИРОВКИ И ПРОЕКТ
МЕЖЕВАНИЯ ТЕРРИТОРИИ
ЛИНЕЙНОГО ОБЪЕКТА**

ОСНОВНАЯ ЧАСТЬ ПРОЕКТА ПЛАНИРОВКИ ТЕРРИТОРИИ

4548.013.П.0/0.1296-ППТ.ОЧ

Том 1

Инва. № подл.	
Подпись и дата	
Взам. инв. №	

Главный инженер
Санкт-Петербургского филиала



Н.Е. Кривенко

Главный инженер проекта



М.М.Здобников



Общество с ограниченной ответственностью
«Северная Компания»

Заказчик – ООО «Газпром проектирование»

**ГАЗОПРОВОД МЕЖПОСЕЛКОВЫЙ ОТ Д. ФЕДОРКОВО - С
ОТВОДАМИ К Д. РУДНОВО, Д. СЕРГЕЕВО
ПАРФИНСКОГО РАЙОНА НОВГОРОДСКОЙ ОБЛАСТИ**

(Договор №8000.253.085/31 от 28 февраля 2022 г.)

**ПРОЕКТ ПЛАНИРОВКИ И ПРОЕКТ
МЕЖЕВАНИЯ ТЕРРИТОРИИ
ЛИНЕЙНОГО ОБЪЕКТА**

ОСНОВНАЯ ЧАСТЬ ПРОЕКТА ПЛАНИРОВКИ ТЕРРИТОРИИ

4548.013.П.0/0.1296-ППТ.ОЧ

Том 1

Директор проектно-
конструкторского бюро

Главный инженер проекта



А.И. Легкий

С.В. Кучкин



ГеоСтройИзыскания

Общество с ограниченной ответственностью
«ГеоСтройИзыскания» (ООО «ГСИ»)

Юридический адрес: 160009, РФ, Вологодская обл.,
г.Вологда, ул.Челюскинцев, д.32, оф.801

Почтовый адрес: 160009, РФ, Вологодская обл.,
г.Вологда, ул.Челюскинцев, д.32, оф.801

ИНН 3525281011 КПП 352501001

ОГРН 1123525009541

Тел./факс: (8172) 78-78-68

Заказчик – ООО «Северная Компания»

**ГАЗОПРОВОД МЕЖПОСЕЛКОВЫЙ ОТ Д. ФЕДОРКОВО -
С ОТВОДАМИ К Д. РУДНОВО, Д. СЕРГЕЕВО
ПАРФИНСКОГО РАЙОНА НОВГОРОДСКОЙ ОБЛАСТИ**

**ПРОЕКТ ПЛАНИРОВКИ И ПРОЕКТ
МЕЖЕВАНИЯ ТЕРРИТОРИИ
ЛИНЕЙНОГО ОБЪЕКТА**

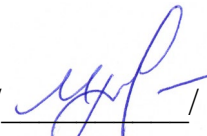
ТОМ 1

**ОСНОВНАЯ ЧАСТЬ ПРОЕКТА ПЛАНИРОВКИ ТЕРРИТОРИИ
4548.013.П.0/0.1296-ППТ.ОЧ**

Коммерческий директор

Кадастровый инженер



/  /

Е.А.Морозов

/  /

Е.Н.Суровцева

**Вологда
2023**

Содержание

Текстовая часть.....	4
Введение	4
1 Наименование, основные характеристики и назначение планируемого для размещения линейного объекта	5
2 Перечень субъектов Российской Федерации, перечень муниципальных районов, городских округов в составе субъектов Российской Федерации, перечень поселений, населенных пунктов, внутригородских территорий городов федерального значения, на территориях которых устанавливаются зоны планируемого размещения линейных объектов	5
3 Перечень координат характерных точек границ зон планируемого размещения линейных объектов	6
4 Перечень координат характерных точек границ зон планируемого размещения линейных объектов, подлежащих реконструкции в связи с изменением их местоположения.....	8
5 Предельные параметры разрешенного строительства, реконструкции объектов капитального строительства, входящих в состав линейных объектов в границах зон их планируемого размещения.....	9
Графическая часть	10
Чертеж планировки территории	11

Текстовая часть

Введение

Разработка проекта планировки и межевания территории объекта «Газопровод межпоселковый от д. Федорково - с отводами к д. Рудново, д. Сергеево Парфинского района Новгородской области» выполнена:

1. В соответствии с постановлением Правительства Российской Федерации от 02.04.2022 №575 «Об особенностях подготовки, согласования, утверждения, продления сроков действия документации по планировке территории, градостроительных планов земельных участков, выдачи разрешений на ввод в эксплуатацию» в целях подготовки документации по планировке территории принятие решения о подготовке документации по планировке территории (если принятие такого решения предусмотрено соответствующими нормативными правовыми актами Российской Федерации, законами субъектов Российской Федерации, нормативными правовыми актами органов местного самоуправления) не требуется до 1 января 2024 г.

Проект планировки выполнен в соответствии с:

1. Генеральным планом Федорковского сельского поселения, утвержденным Решением Совета депутатов Федорковского сельского поселения от 14.12.2017г. №108.
2. Правилами землепользования и застройки Муниципального образования «Федорковского сельское поселение» Парфинского муниципального района Новгородской области утвержденные Решением Совета депутатов Федорковского сельского поселения от 26 декабря 2012 г. №101.

Для выполнения графической части планировочной документации использована топографическая съемка в электронном виде формата AutoCad, выполненная ООО «ГСИ» в январе 2023 г. в системе координат МСК-53. Пояснительная записка и прочие текстовые материалы в составе проекта – в форматах Microsoft Office.

При разработке проекта планировки использовались материалы Единого государственного реестра недвижимости.

1 Наименование, основные характеристики и назначение планируемого для размещения линейного объекта

Наименование объекта: «д. Федорково - с отводами к д. Рудново, д. Сергеево Парфинского района Новгородской области».

В административном отношении участок производства работ расположен в Парфинском районе Новгородской области, южнее д.Федорково.

Предусматривается строительство межпоселкового газопровода южнее д. Федорково Парфинского района Новгородской области для перспективного газоснабжения.

В соответствии с техническими условиями №125, выданных АО «Газпром газораспределение Великий Новгород» на присоединение проектируемого полиэтиленового газопровода среднего давления (Г2) Ø110x10,0. В точке подключения: существующий подземный газопровод среднего давления, диаметром 160мм, ПЭ. Тип защитного покрытия - отсутствует, фактическое давление газа в точке подключения 0,28 Мпа.

За начало проектируемой трассы газопровода среднего давления (Г2) принята точка подключения к существующему подземному газопроводу среднего давления.

2 Перечень субъектов Российской Федерации, перечень муниципальных районов, городских округов в составе субъектов Российской Федерации, перечень поселений, населенных пунктов, внутригородских территорий городов федерального значения, на территориях которых устанавливаются зоны планируемого размещения линейных объектов

В административном отношении участок расположен по адресу: Новгородская область, Парфинский район, южнее деревни Федорково и частично находится в д. Рудново и д. Сергеево.

В административном отношении планируемый к размещению газопровод расположен на территории сельского поселения Федорковское Парфинского муниципального района Новгородской области:

- Российская Федерация, Новгородская область, муниципальный район Парфинский, сельское поселение Федорковское;
- Российская Федерация, Новгородская область, муниципальный район Парфинский, сельское поселение Федорковское, д. Федорково;

- Российская Федерация, Новгородская область, муниципальный район Парфинский, сельское поселение Федорковское, д. Рудново;

- Российская Федерация, Новгородская область, муниципальный район Парфинский, сельское поселение Федорковское, д. Сергеево.

3 Перечень координат характерных точек границ зон планируемого размещения линейных объектов

Таблица 1. Перечень координат характерных точек границ зон планируемого размещения линейного объекта

Обозначение характерных точек границы	Координаты, м	
	X	Y
1	2	3
1	514856,06	2198627,73
2	514885,34	2198645,74
3	514890,63	2198642,04
4	514989,45	2198702,84
5	514999,89	2198708,08
6	515007,03	2198710,63
7	515010,05	2198712,59
8	515027,21	2198711,25
9	515030,34	2198713,55
10	515038,93	2198732,15
11	515131,77	2198771,79
12	515242,71	2198883,21
13	515307,79	2198978,79
14	515314,14	2199007,62
15	515334,80	2199003,06
16	515340,90	2199030,76
17	515336,69	2199031,69
18	515337,45	2199035,12
19	515336,47	2199035,35
20	515340,78	2199054,88
21	515341,75	2199054,66
22	515345,86	2199073,31
23	515695,98	2198998,26
24	515704,09	2198998,12
25	515707,36	2198998,23
26	515796,68	2198997,12
27	515796,92	2198983,67
28	515803,80	2198983,85
29	515806,30	2198991,78
30	515814,08	2198996,92
31	515852,08	2198996,45
32	515895,04	2199013,31
33	515970,21	2199099,36
34	515975,09	2199099,73
35	515992,42	2199103,14
36	515993,04	2199103,93
37	516009,18	2199092,10
38	516008,56	2199091,31
39	516062,40	2199051,88
40	516082,85	2199043,87
41	516083,24	2199044,79
42	516111,19	2199033,84
43	516110,80	2199032,92
44	516118,12	2199030,06
45	516115,53	2199022,64
46	516126,80	2199017,88
47	516124,85	2199012,93
48	516138,03	2199008,27
49	516140,72	2199007,44
50	516138,71	2199012,63
51	516140,42	2199016,66
52	516141,84	2199016,21
53	516147,45	2199031,33
54	516143,68	2199039,77
55	516123,69	2199046,52
56	516120,04	2199035,75
57	516113,17	2199038,44
58	516112,77	2199037,52
59	516084,82	2199048,47
60	516085,22	2199049,39
61	516082,21	2199066,35
62	516059,22	2199074,70
63	516018,39	2199103,87
64	516011,65	2199095,25

65	515995,50	2199107,08
66	515996,12	2199107,87
67	515996,12	2199112,74
68	515974,30	2199128,97
69	515966,23	2199118,11
70	515965,07	2199108,12
71	515966,88	2199104,66
72	515902,68	2199031,17
73	515889,04	2199037,80
74	515874,36	2199021,22
75	515857,93	2199015,54
76	515826,28	2199014,34
77	515808,73	2199002,98
78	515707,36	2199004,19
79	515699,95	2199017,66
80	515686,78	2199024,42
81	515492,28	2199066,66
82	515460,25	2199073,47
83	515357,20	2199095,43
84	515354,75	2199110,51
85	515349,80	2199112,72
86	515336,76	2199090,48
87	515341,30	2199080,50
88	515335,90	2199056,00
89	515336,88	2199055,78
90	515332,57	2199036,25
91	515331,60	2199036,47
92	515330,63	2199032,08
93	515300,44	2199038,74
94	515289,02	2198986,88
95	515227,56	2198896,45
96	515120,29	2198788,71
97	515024,04	2198747,61
98	514830,57	2198628,57
99	514840,75	2198612,05
100	514834,80	2198608,39
101	514835,69	2198562,42
102	514846,66	2198528,94
103	514863,18	2198498,82
104	514870,34	2198475,58
105	514857,11	2198439,36
106	514855,38	2198428,19
107	514855,01	2198376,30
108	514849,29	2198363,96
109	514855,36	2198355,01
110	514835,01	2198323,20

111	514794,26	2198305,62
112	514791,86	2198311,27
113	514738,93	2198288,77
114	514743,88	2198277,53
115	514679,68	2198250,21
116	514677,22	2198255,97
117	514660,20	2198248,74
118	514537,82	2198468,79
119	514475,58	2198443,42
120	514303,12	2198388,12
121	514297,37	2198391,18
122	514294,14	2198401,73
123	514293,18	2198401,44
124	514287,05	2198421,49
125	514288,01	2198421,76
126	514285,31	2198430,59
127	514294,51	2198429,73
128	514295,86	2198443,73
129	514300,87	2198446,52
130	514296,92	2198455,62
131	514283,38	2198469,88
132	514283,66	2198479,82
133	514281,64	2198479,82
134	514281,39	2198476,49
135	514281,18	2198470,75
136	514281,13	2198461,79
137	514280,59	2198457,13
138	514273,02	2198457,84
139	514270,62	2198431,95
140	514279,34	2198431,14
141	514279,22	2198429,98
142	514282,28	2198419,99
143	514283,23	2198420,30
144	514289,37	2198400,21
145	514288,42	2198399,90
146	514291,58	2198389,58
147	514288,39	2198384,00
148	514176,32	2198354,44
149	513837,87	2198256,84
150	513837,57	2198264,26
151	513831,75	2198261,73
152	513831,64	2198257,34
153	513827,06	2198253,72
154	513764,72	2198235,78
155	513755,47	2198241,77
156	513754,52	2198241,48

157	513748,39	2198261,56
158	513749,35	2198261,85
159	513752,24	2198269,27
160	513748,99	2198279,85
161	513757,86	2198282,93
162	513756,55	2198286,70
163	513764,41	2198289,43
164	513754,27	2198318,33
165	513752,67	2198317,81
166	513753,10	2198311,39
167	513750,85	2198306,74
168	513727,79	2198298,72
169	513739,55	2198262,90
170	513743,61	2198260,10
171	513744,57	2198260,40
172	513750,69	2198240,31
173	513749,73	2198240,02
174	513737,96	2198232,56
175	513742,22	2198218,55
176	513755,37	2198222,51
177	513762,24	2198199,92
178	513767,46	2198201,37
179	513764,60	2198211,69
180	513776,15	2198214,90
181	513774,02	2198222,59
182	513797,28	2198228,88
183	513815,69	2198242,32
184	513826,27	2198246,21
185	513828,41	2198247,86
186	513918,38	2198273,81
187	513928,11	2198261,97
188	513941,56	2198265,85
189	514293,79	2198364,73
190	514294,43	2198362,52
191	514309,04	2198366,53

192	514308,31	2198368,78
193	514482,21	2198424,55
194	514526,49	2198442,57
195	514643,62	2198235,97
196	514617,08	2198225,08
197	514619,81	2198218,81
198	514651,90	2198231,51
199	514657,15	2198218,83
200	514668,64	2198223,71
201	514681,79	2198229,31
202	514680,73	2198244,07
203	514746,09	2198271,96
204	514750,83	2198260,82
205	514803,74	2198283,31
206	514799,01	2198294,44
207	514832,90	2198308,85
208	514834,56	2198304,94
209	514858,70	2198315,20
210	514860,05	2198333,96
211	514869,76	2198353,67
212	514864,59	2198361,62
213	514864,49	2198426,26
214	514880,49	2198472,61
215	514878,19	2198486,15
216	514872,93	2198498,93
217	514865,52	2198510,54
218	514856,65	2198529,04
219	514851,52	2198540,11
220	514847,33	2198552,63
221	514841,46	2198576,06
222	514840,87	2198605,08
223	514861,83	2198618,35
1	514856,06	2198627,73

Система координат - МСК-53 зона 2.

Площадь зоны планируемого размещения линейного объекта составляет 58966 кв.м.

4 Перечень координат характерных точек границ зон планируемого размещения линейных объектов, подлежащих реконструкции в связи с изменением их местоположения.

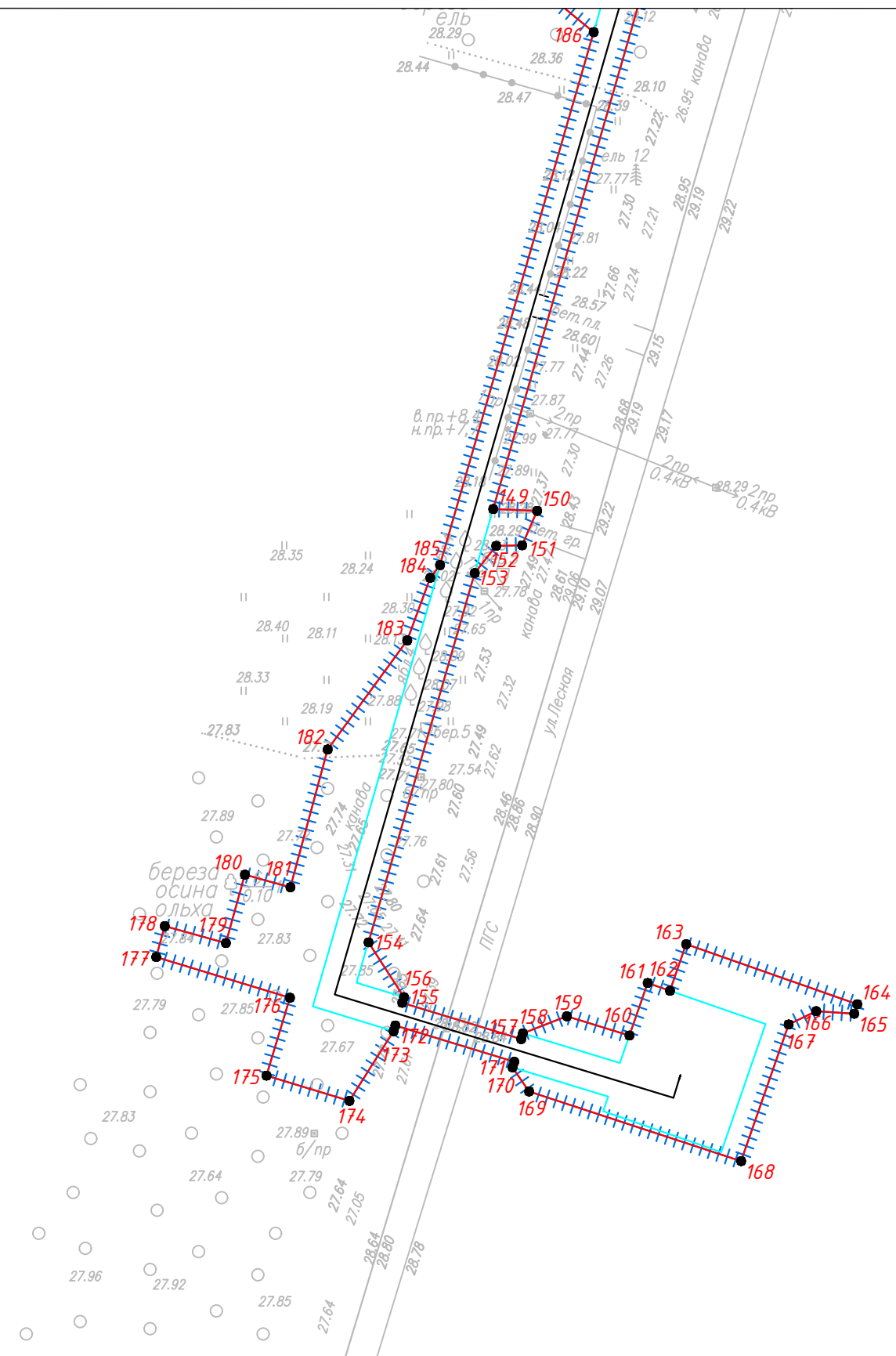
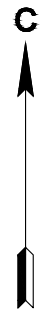
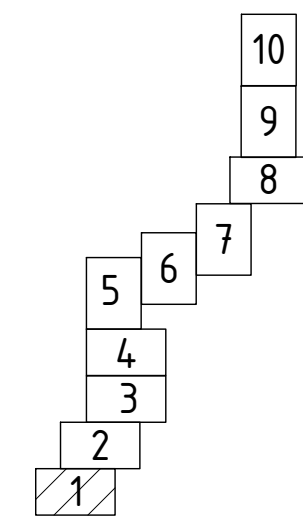
Границы зон планируемого размещения линейных объектов, подлежащих переносу (переустройству) из зон планируемого размещения линейных объектов не

разрабатывались, ввиду отсутствия линейных объектов, подлежащих переносу (переустройству).

5 Предельные параметры разрешенного строительства, реконструкции объектов капитального строительства, входящих в состав линейных объектов в границах зон их планируемого размещения

Согласно п.4 ст. 36 Градостроительного кодекса РФ действие градостроительного регламента не распространяется на земельные участки, предназначенные для размещения линейных объектов и (или) занятые линейными объектами. Предельные (максимальные и минимальные) размеры земельных участков, на которые действие градостроительных регламентов не распространяется не установлены (п.2 ст. 11.9 Земельного кодекса РФ).

**Графическая часть
Чертеж планировки территории**



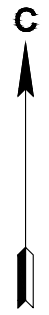
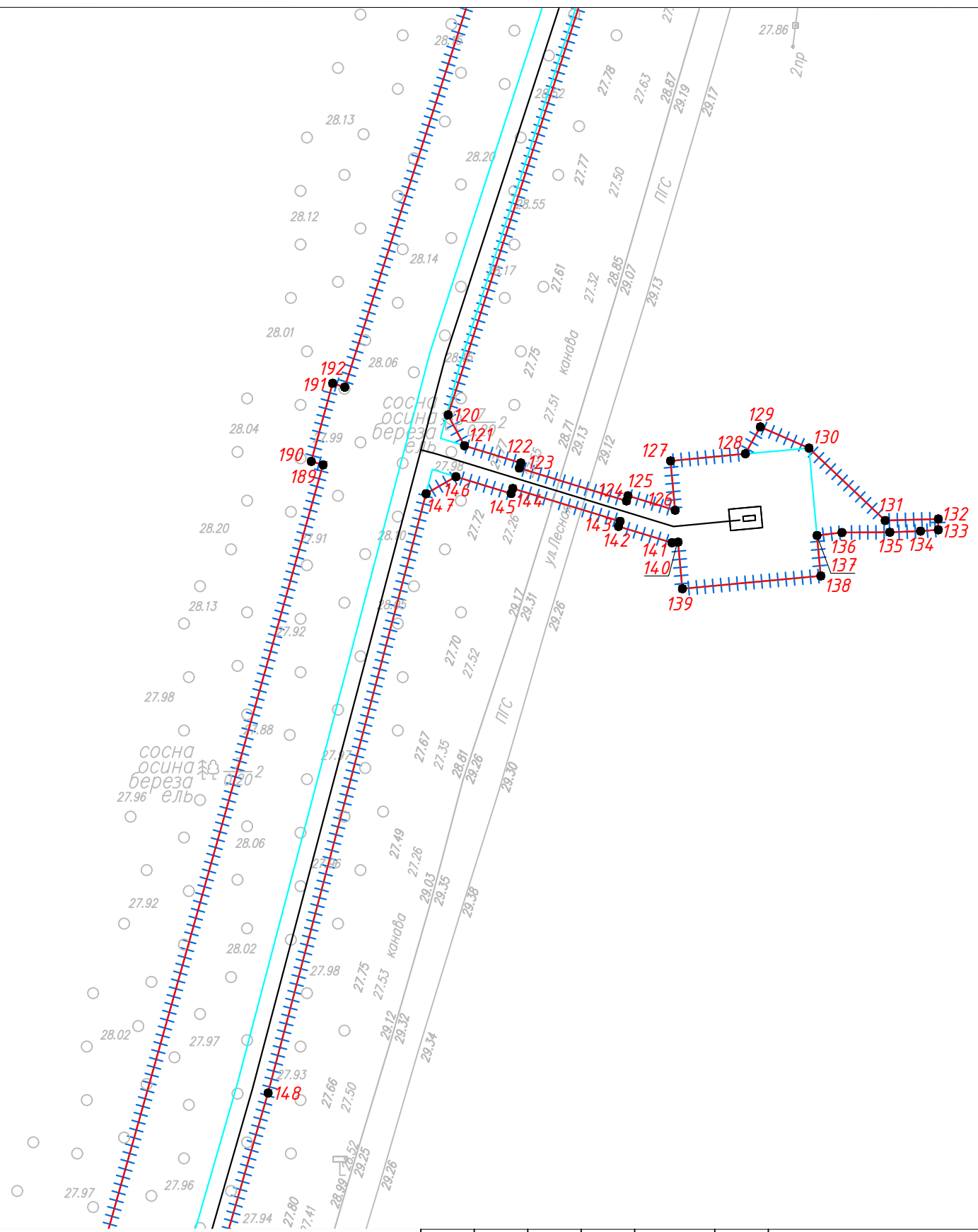
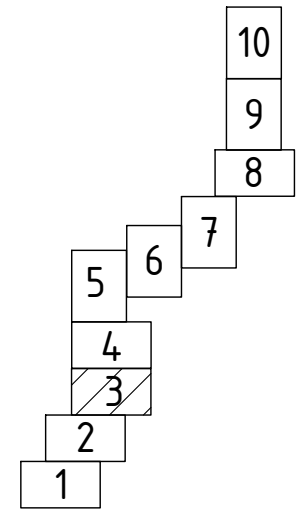
Координаты характерных точек границ зоны планируемого размещения линейного объекта приведены в Томе 1

Условные обозначения

- Граница территории, в отношении которой осуществляется подготовка проекта планировки
- Граница зоны планируемого размещения линейного объекта
- Характерная точка границ зон планируемого размещения линейных объектов

4548.013.П.0/0.1296-ППТ.04					
Газопровод межпоселковый от д. Федорково - с отводами к д. Рудново, д. Сергеево Парфинского района Новгородской области					
Изм.	Кол.уч	Лист	№ док.	Подпись	Дата
Выполнил	Рыбичева А.А.				08.23
Проверил	Морозов Е.А.				08.23
Н.контроль	Морозов Е.А.				08.23
Проект планировки и проект межевания территории				Стадия	Лист
Чертеж планировки территории				П	1
М 1:1000				Листов 10	
ООО "ГСИ" г.Вологда					

Инв. № подл.	Подпись и дата	Взам. инв. №	Согласовано	
			Н.контр.	Пробер.



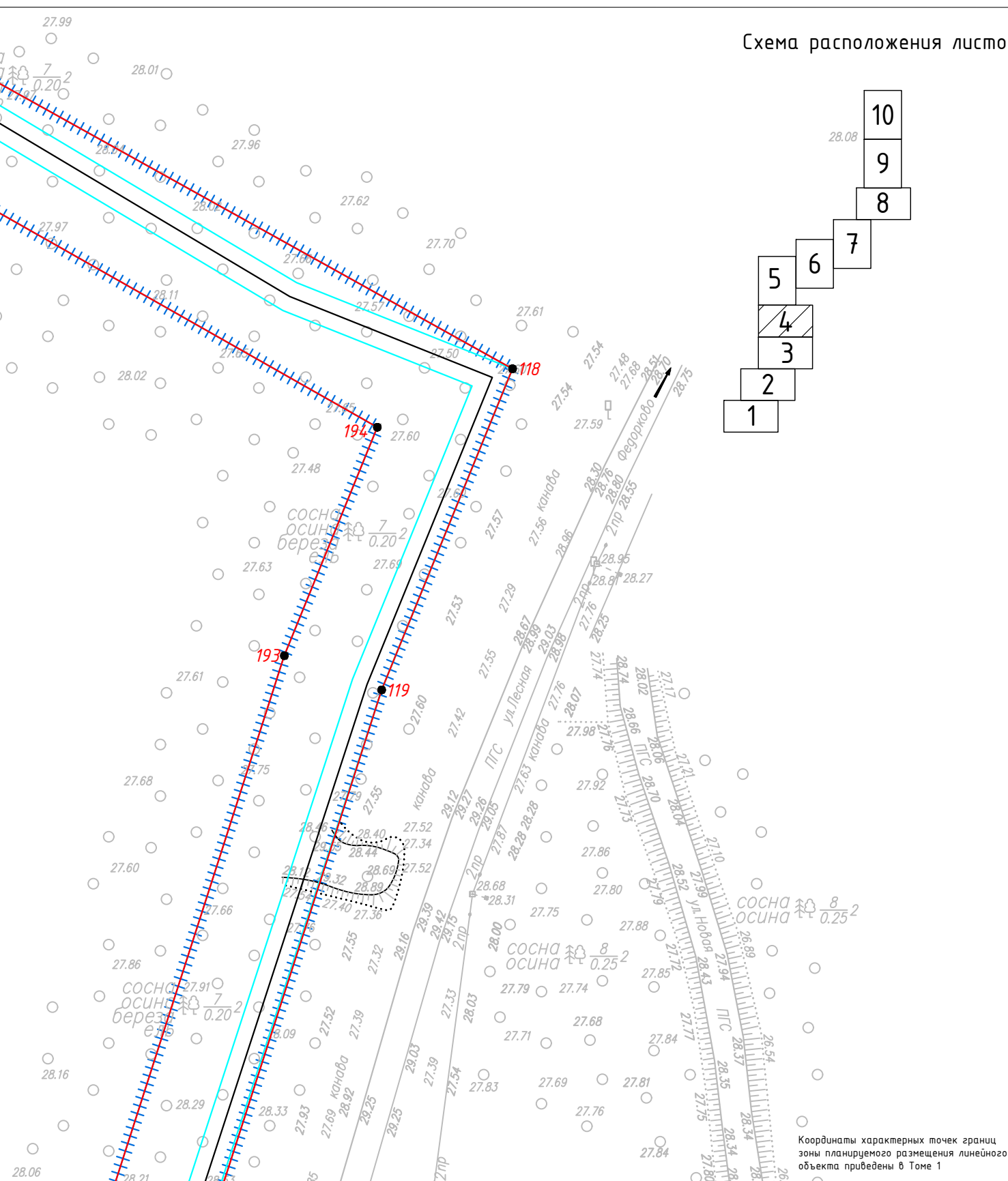
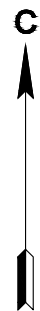
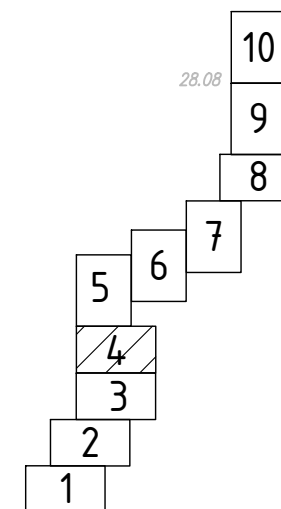
Координаты характерных точек границ зоны планируемого размещения линейного объекта приведены в Томе 1

Условные обозначения

- Граница территории, в отношении которой осуществляется подготовка проекта планировки
- Граница зоны планируемого размещения линейного объекта
- 57 Характерная точка границ зон планируемого размещения линейных объектов

4548.013.П.0/0.1296-ППТ.04					
Газопровод межпоселковый от д. Федорково - с отводами к д. Рудново, д. Сергеево Парфинского района Новгородской области					
Изм.	Кол.уч.	Лист	№ док.	Подпись	Дата
Выполнил	Рыбичева А.А.				08.23
Проверил	Морозов Е.А.				08.23
Н.контроль	Морозов Е.А.				08.23
Проект планировки и проект межевания территории				Стадия	Лист
Чертеж планировки территории				П	3
М 1:1000				Листов	
М 1:1000				10	
ООО "ГСИ" г.Вологда					

Согласовано			
	Н.контр.	Провер.	Изм.внес
Инв. № подл.			
	Побпись и дата	Взам. инв. №	



Координаты характерных точек границ зоны планируемого размещения линейного объекта приведены в Томе 1

Условные обозначения

- Граница территории, в отношении которой осуществляется подготовка проекта планировки
- Граница зоны планируемого размещения линейного объекта
- Характерная точка границ зон планируемого размещения линейных объектов

4548.013.П.0/0.1296-ППТ.04

Газопровод межпоселковый от д. Федорково - с отводами к д. Рудново, д. Сергеево Парфинского района Новгородской области

Изм.	Кол.уч	Лист	№ док.	Подпись	Дата
Выполнил		Рыбичева А.А.			08.23
Проверил		Морозов Е.А.			08.23
Н.контроль		Морозов Е.А.			08.23

Проект планировки и проект межевания территории

Чертеж планировки территории
М 1:1000

Стадия	Лист	Листов
П	4	10

ООО "ГСИ"
г.Вологда

Согласовано

Н.контр.
Провер.
Изм.внес

Взам. инв. №

Подпись и дата

Инв. № подл.

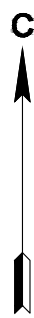
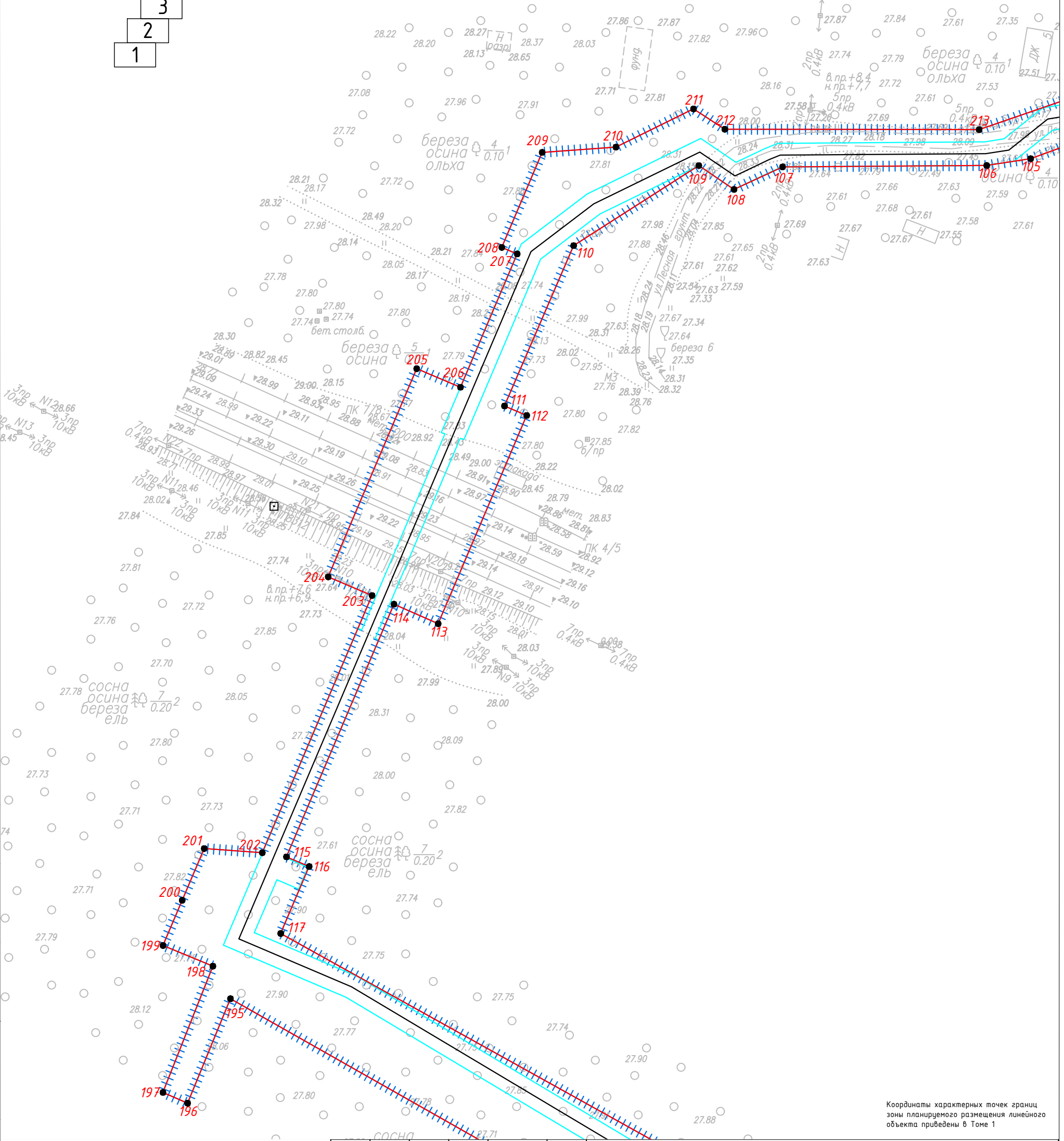
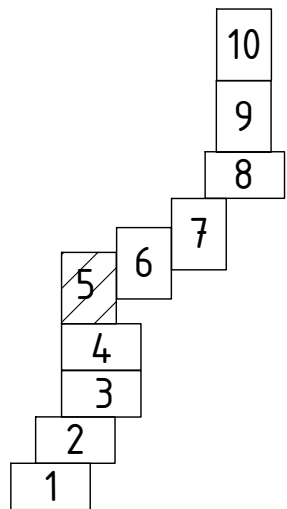


Схема расположения листов



Координаты характерных точек границ зоны планируемого размещения линейного объекта приведены в Томе 1

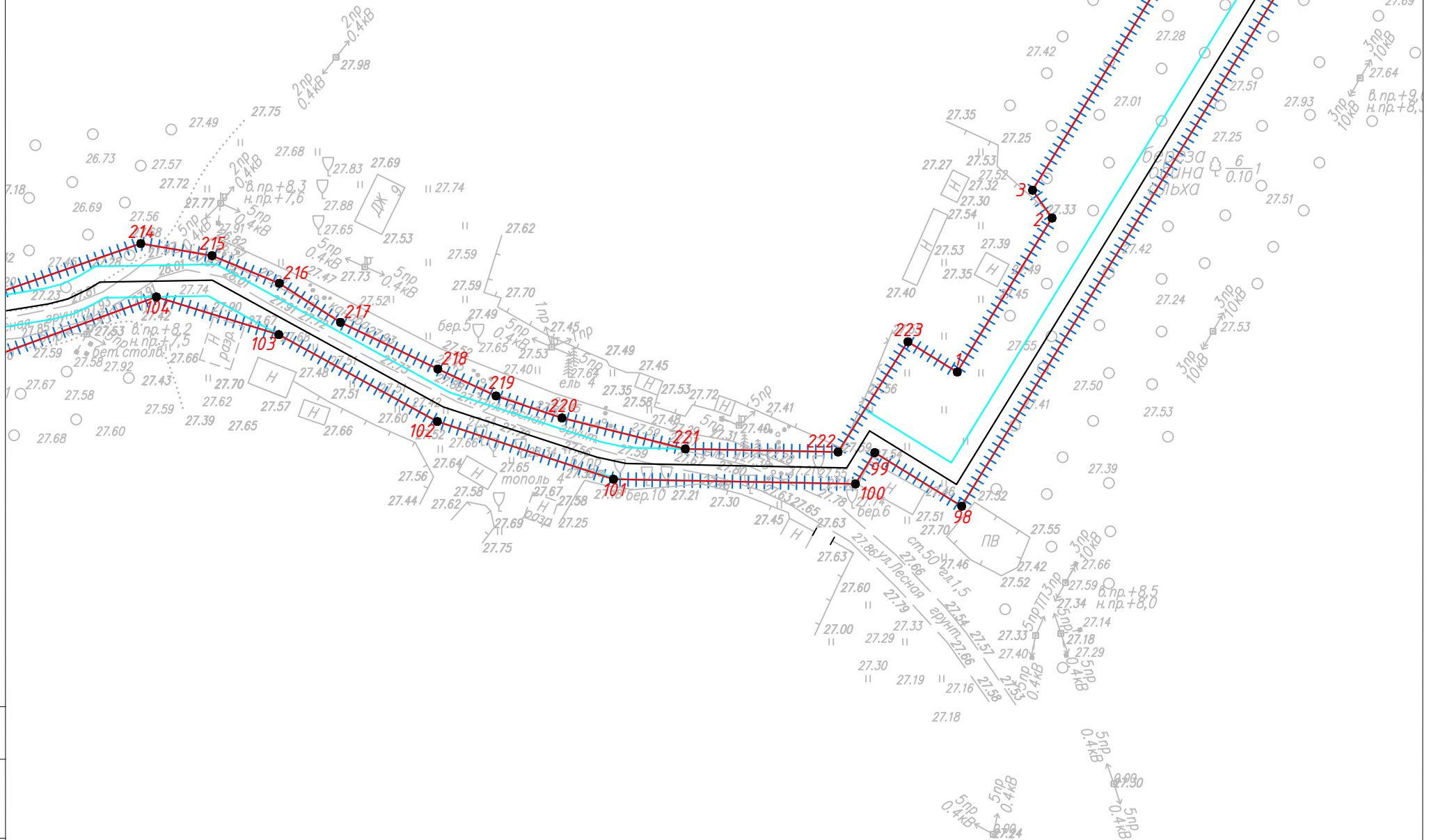
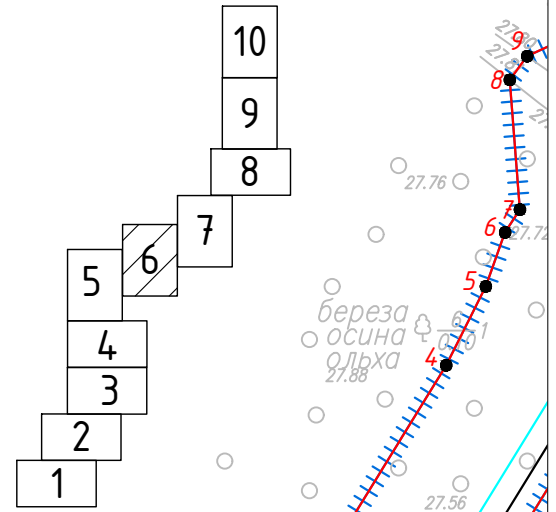
Согласовано	Н.контр.	Провер.	Изм.внес
Инв. № подл.	Подпись и дата	Взам. инв. №	

Условные обозначения

- Граница территории, в отношении которой осуществляется подготовка проекта планировки
- Граница зоны планируемого размещения линейного объекта
- 57 Характерная точка границ зон планируемого размещения линейных объектов

Изм.	Кол.уч	Лист	№ док.	Подпись	Дата
Выполнил				Рыбичева А.А.	08.23
Проверил				Морозов Е.А.	08.23
Н.контроль				Морозов Е.А.	08.23

4548.013.П.0/0.1296-ППТ.04			
Газопровод межпоселковый от д. Федорково - с отводами к д. Рудново, д. Сергеево Парфинского района Новгородской области			
Проект планировки и проект межевания территории	Стадия	Лист	Листов
	П	5	10
Чертеж планировки территории М 1:1000		ООО "ГСИ" г.Вологда	



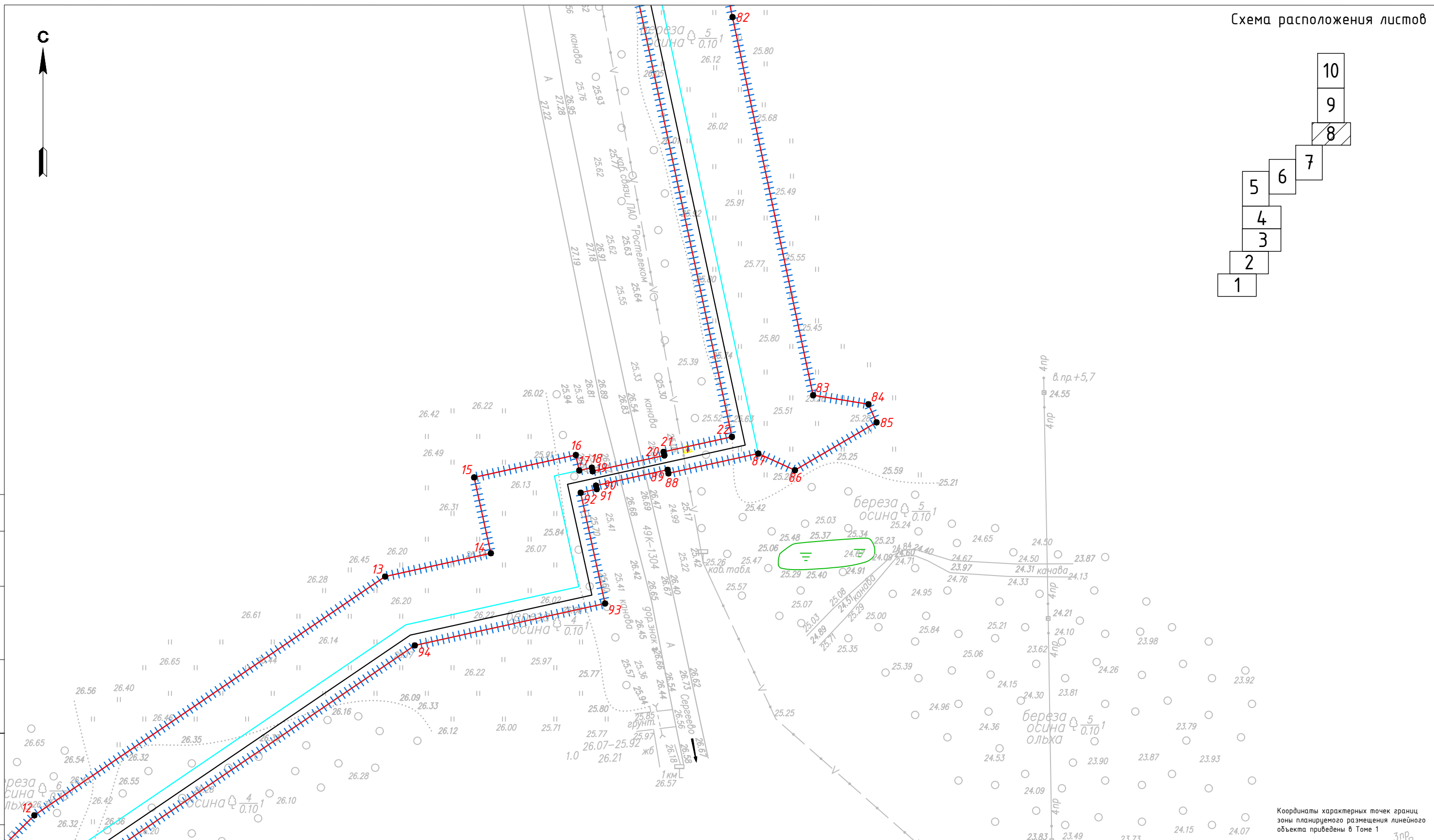
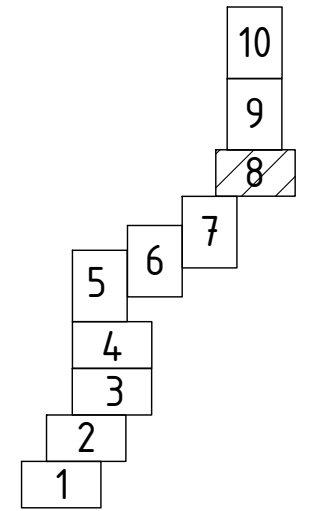
Координаты характерных точек границ зоны планируемого размещения линейного объекта приведены в Томе 1

Условные обозначения

- Граница территории, в отношении которой осуществляется подготовка проекта планировки
- Граница зоны планируемого размещения линейного объекта
- Характерная точка границ зон планируемого размещения линейных объектов

					4548.013.П.0/0.1296-ППТ.04				
					Газопровод межпоселковый от д. Федорково - с отводами к д. Рудново, д. Сергеево Парфинского района Новгородской области				
Изм.	Кол.уч	Лист	№ док.	Подпись	Дата	Проект планировки и проект межевания территории	Стадия	Лист	Листов
Выполнил		Рыбичева А.А.			08.23		П	6	10
Проверил		Морозов Е.А.			08.23				
Н.контроль		Морозов Е.А.			08.23	Чертеж планировки территории М 1:1000	ООО "ГСИ" г.Вологда		

Согласовано				
Н.контр.				
Провер.				
Изм.внес				
Инв. № подл.	Подпись и дата	Взам. инв. №		



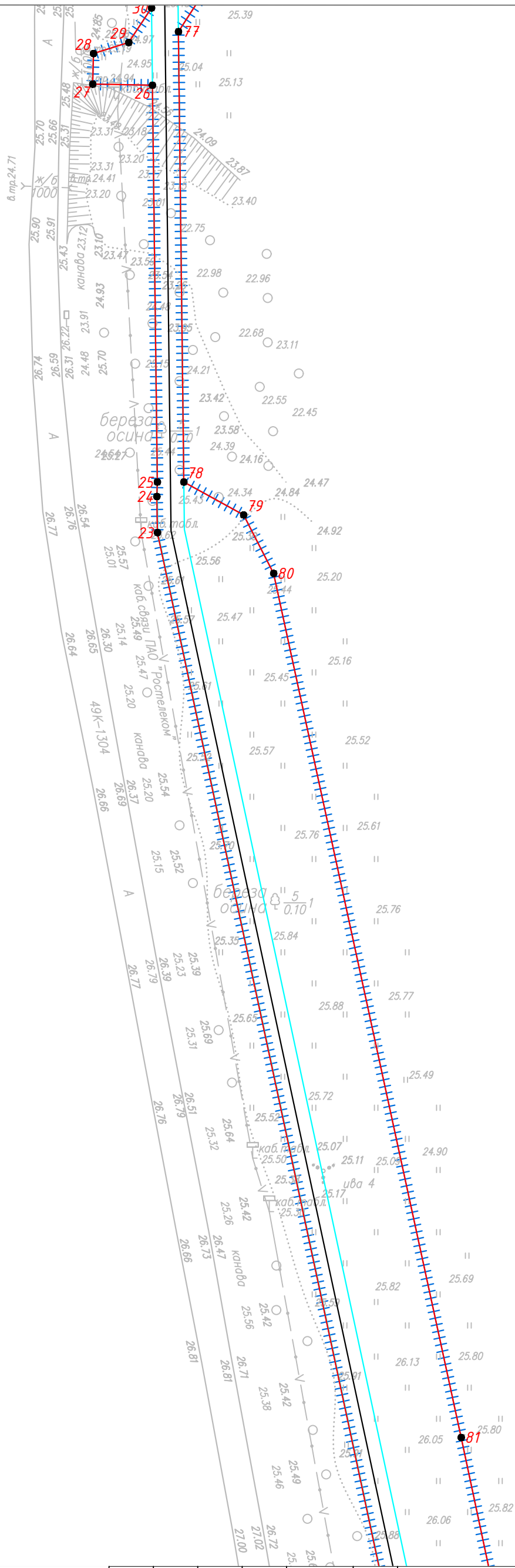
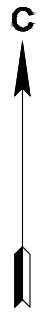
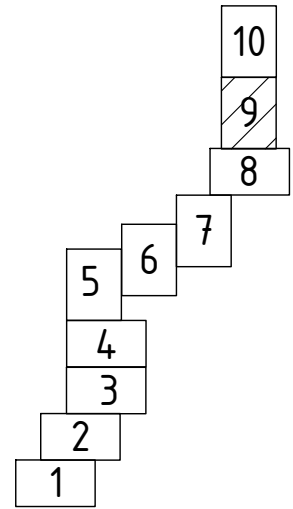
Условные обозначения

- Граница территории, в отношении которой осуществляется подготовка проекта планировки
- Граница зоны планируемого размещения линейного объекта
- Характерная точка границ зон планируемого размещения линейных объектов

Координаты характерных точек границ зоны планируемого размещения линейного объекта приведены в Томе 1

Согласовано	Н.контр.	
	Провер.	
Изм. внес	Изм. инв. №	
	Изм. инв. №	
Подпись и дата	Изм. инв. №	
	Изм. инв. №	
Инв. № подл.	Изм. инв. №	
	Изм. инв. №	

4548.013.П.0/0.1296-ППТ.04					
Газопровод межпоселковый от д. Федорково – с отводами к д. Рудново, д. Сергеево Парфинского района Новгородской области					
Изм.	Кол.уч.	Лист	№ док.	Подпись	Дата
Выполнил	Рыбичева А.А.				08.23
Проверил	Морозов Е.А.				08.23
Н.контроль	Морозов Е.А.				08.23
Проект планировки и проект межевания территории				Стадия	Лист
Чертеж планировки территории				П	8
М 1:1000				Листов	10
				ООО "ГСИ" г.Вологда	



Координаты характерных точек границ зоны планируемого размещения линейного объекта приведены в Томе 1

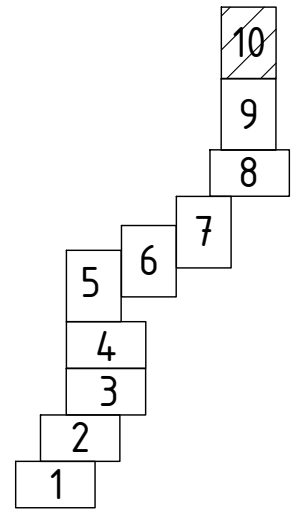
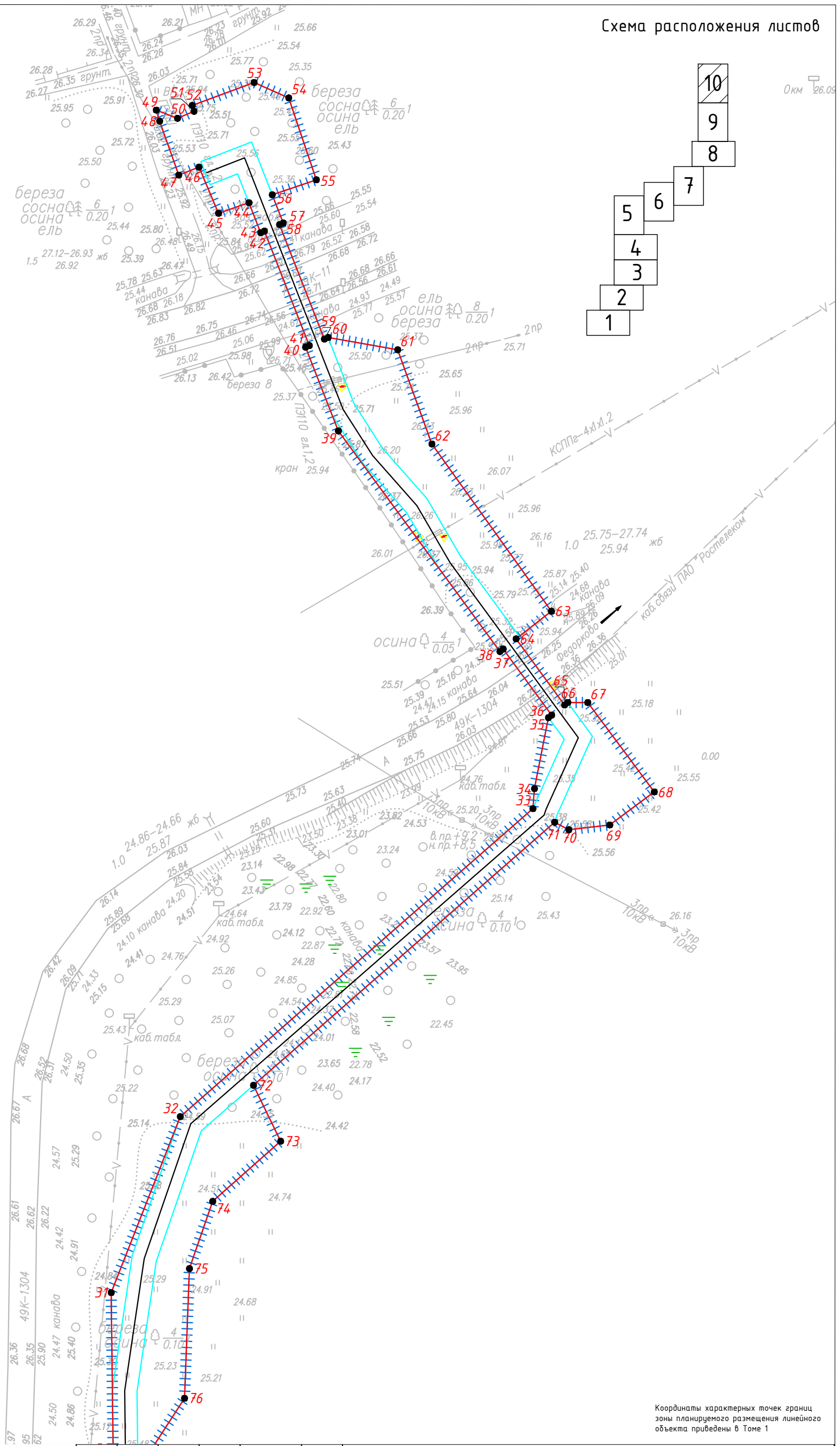
Согласовано	Н.контр.	
	Провер.	
Изм. № подл.	Взам. инв. №	
	Подпись и дата	

Условные обозначения

- Граница территории, в отношении которой осуществляется подготовка проекта планировки
- Граница зоны планируемого размещения линейного объекта
- Характерная точка границ зон планируемого размещения линейных объектов

Изм.	Кол.уч	Лист	№ док.	Подпись	Дата
Выполнил				Рыбичева А.А.	08.23
Проверил				Морозов Е.А.	08.23
Н.контроль				Морозов Е.А.	08.23

4548.013.П.0/0.1296-ППТ.04		
Газопровод межпоселковый от д. Федорково – с отводами к д. Рудново, д. Сергеево Парфинского района Новгородской области		
Проект планировки и проект межевания территории	Стадия	Лист
	П	11
Чертеж планировки территории М 1:1000	Листов	10
	ООО "ГСИ" г.Вологда	



Координаты характерных точек границ зоны планируемого размещения линейного объекта приведены в Томе 1

Условные обозначения

- Граница территории, в отношении которой осуществляется подготовка проекта планировки
- Граница зоны планируемого размещения линейного объекта
- 57 Характерная точка границ зон планируемого размещения линейных объектов

Изм.	Кол.уч	Лист	№ док.	Подпись	Дата
Выполнил		Рыбичева А.А.			08.23
Проверил		Морозов Е.А.			08.23
Н.контроль		Морозов Е.А.			08.23

4548.013.П.0/0.1296-ППТ.04			
Газопровод межпоселковый от д. Федорково - с отводами к д. Рудново, д. Сергеево Парфинского района Новгородской области			
Проект планировки и проект межевания территории	Стадия	Лист	Листов
	П	12	10
Чертеж планировки территории М 1:1000		ООО "ГСИ" г.Вологда	

Согласовано	Н.контр.	Провер.	Изм.внес
Инд. № подл.	Подпись и дата	Взам. инв. №	