

УТВЕРЖДЕНА
постановлением Администрации

от _____ № _____

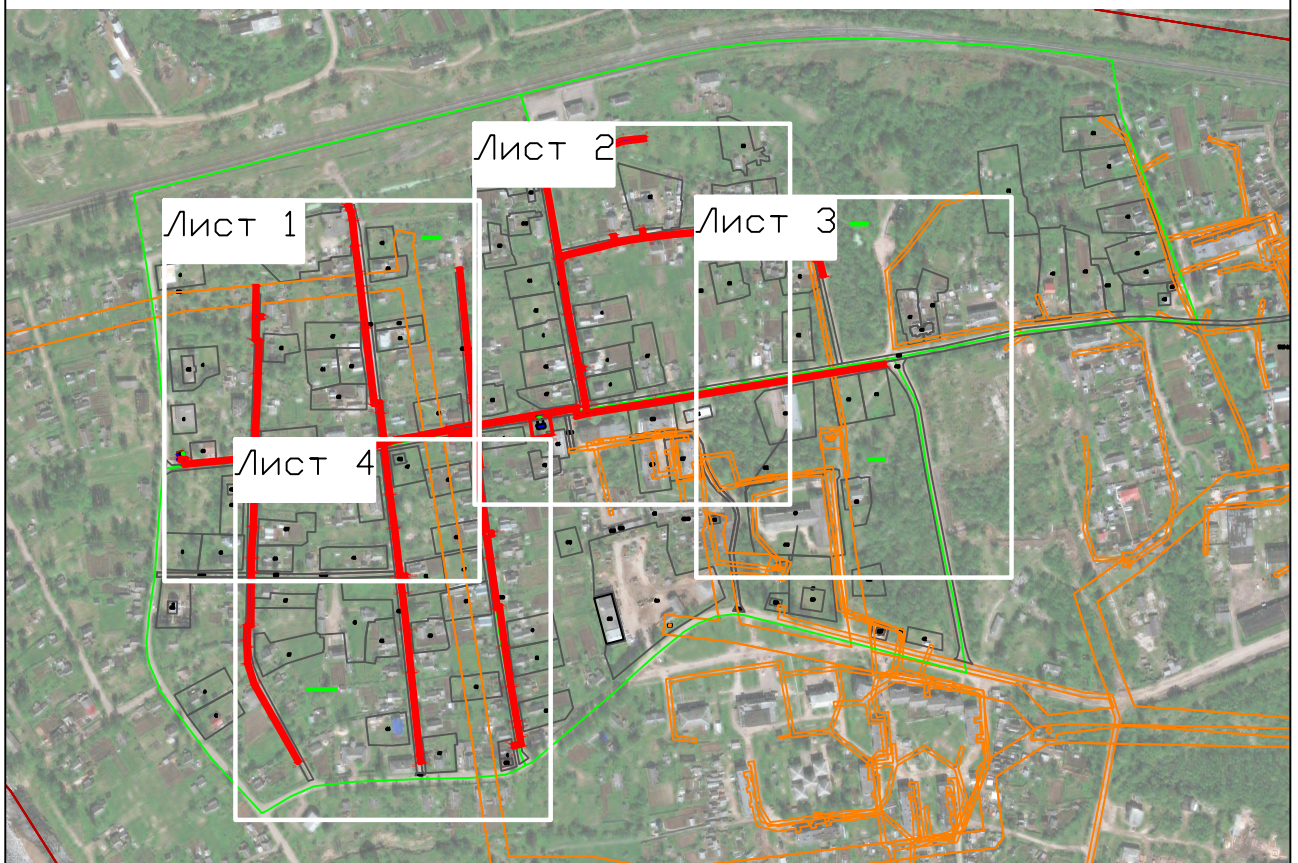
СХЕМА ГРАНИЦ РАЗМЕЩЕНИЯ ПУБЛИЧНОГО СЕРВИТУТА

Объект: Распределительный газопровод ср.д. и н.д. с установкой ГРПШ №1 по ул. Мира, ул. Братьев Ивановых, ул. Механизаторов, ул. Лени Голикова, ул. Комсомольская, ул. Славная п. Пола Парфинского района Новгородской области

Местоположение: Российская Федерация, Новгородская область, Новгородская область, Парфинский район, Полавское сельское поселение, посёлок Пола

Кадастровый квартал: 53:13:0095306, 53:13:0095303, 53:13:0095317, 53:13:0095311

Система координат: МСК 53 зона 2



Масштаб 1:8 000

Условные обозначения:

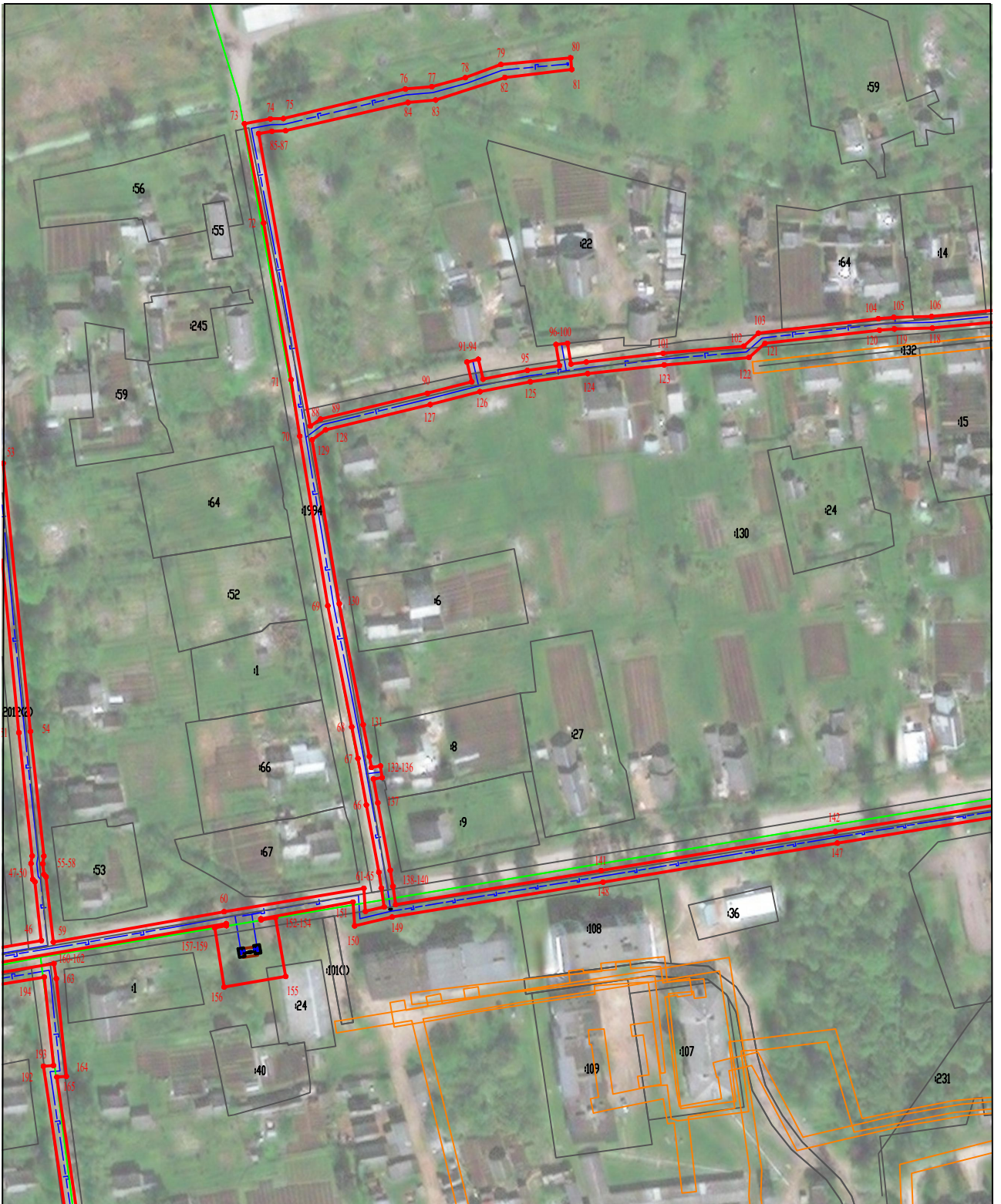
- 1 - характерная точка границы, сведения о которой позволяют однозначно определить её на местности
- - вновь образованная часть границы объекта землеустройства, сведения о которой достаточны для определения её местоположения
- - граница кадастрового деления
- - существующая часть границы, имеющиеся в ЕГРН сведения о которой достаточны для определения её местоположения
- 53:11:0800506 - обозначение кадастрового квартала
- - - - проектируемая трасса газопровода
- - граница зоны с особыми условиями использования территории
- - граница муниципального образования



Условные обозначения:

Масштаб 1:2 000

- 1 - характерная точка границы, сведения о которой позволяют однозначно определить её на местности
- (red line) - вновь образованная часть границы объекта землеустройства, сведения о которой достаточны для определения её местоположения
- (green line) - граница кадастрового деления
- (black line) - существующая часть границы, имеющиеся в ЕГРН сведения о которой достаточны для определения её местоположения
- 53:11:0800506 - обозначение кадастрового квартала
- - - (blue dashed line) - проектируемая трасса газопровода
- (orange line) - граница зоны с особыми условиями использования территории



Условные обозначения:

Масштаб 1:2 000

- 1 - характерная точка границы, сведения о которой позволяют однозначно определить её на местности
- (red line) - вновь образованная часть границы объекта землеустройства, сведения о которой достаточны для определения её местоположения
- (green line) - граница кадастрового деления
- (black line) - существующая часть границы, имеющиеся в ЕГРН сведения о которой достаточны для определения её местоположения
- 53:11:0800506 - обозначение кадастрового квартала
- (blue dashed line) - проектируемая трасса газопровода
- (orange line) - граница зоны с особыми условиями использования территории



Условные обозначения:

Масштаб 1:2 000

- 1 - характерная точка границы, сведения о которой позволяют однозначно определить её на местности
- (red) - вновь образованная часть границы объекта землеустройства, сведения о которой достаточны для определения её местоположения
- (green) - граница кадастрового деления
- (black) - существующая часть границы, имеющиеся в ЕГРН сведения о которой достаточны для определения её местоположения
- 53:11:0800506 - обозначение кадастрового квартала
- (blue dashed) - проектируемая трасса газопровода
- (orange) - граница зоны с особыми условиями использования территории



Условные обозначения:

Масштаб 1:2 000

- 1 - характерная точка границы, сведения о которой позволяют однозначно определить её на местности
- (red line) - вновь образованная часть границы объекта землеустройства, сведения о которой достаточны для определения её местоположения
- (green line) - граница кадастрового деления
- (black line) - существующая часть границы, имеющиеся в ЕГРН сведения о которой достаточны для определения её местоположения
- 53:11:0800506 - обозначение кадастрового квартала
- (blue dashed line) - проектируемая трасса газопровода
- (orange line) - граница зоны с особыми условиями использования территории