

Извещение о предварительном согласовании предоставления земельного участка в собственность для ведения личного подсобного хозяйства на территории Парфинского района

Сообщается о предварительном согласовании предоставления в собственность земельного участка в кадастровом квартале 53:13:0112203, для ведения личного подсобного хозяйства, площадью 2172 кв. м, расположенного по адресу: Российская Федерация, Новгородская область, Парфинский муниципальный район, Федорковское сельское поселение, д. Городок, категория земель - земли населенных пунктов.

Граждане, заинтересованные в предоставлении указанного земельного участка, в течение тридцати дней со дня опубликования и размещения извещения имеют право подавать заявления о намерении участвовать в аукционе на право заключения договора купли-продажи такого земельного участка.

Подача заявлений осуществляется по адресу: Новгородская обл., Парфинский район, п. Парфино, ул. Карла Маркса, д. 60, каб. 4 с 08.10.2024г. по 06.11.2024г. Способ подачи заявления – в письменной форме на бумажном носителе или в форме электронного документа. Прием заявлений прекращается по истечению 30 дней со дня опубликования извещения.

Ознакомится со схемой расположения земельного участка возможно с 8.30 до 13.00 и с 14.00 до 17.30 пн.-пт. по адресу: Новгородская обл., Парфинский район, п. Парфино, ул. Карла Маркса, д. 60, каб. 4.

**Председатель комитета по управлению
муниципальным имуществом
Администрации муниципального района**

Е.Н. Чернова

Утверждена

(наименование документа об утверждении, включая наименования органов государственной власти или

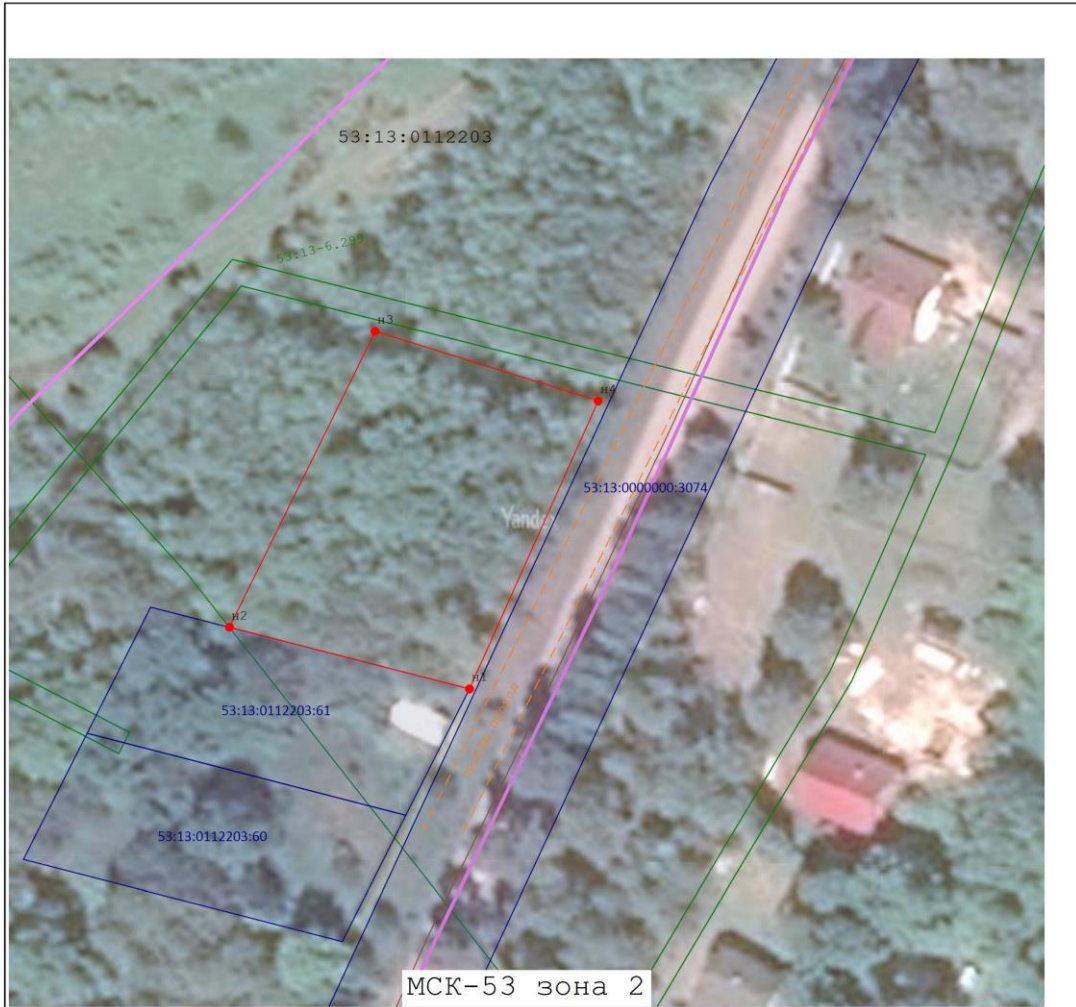
органов местного самоуправления, принявших решение об утверждении схемы или

подписавших соглашение о перераспределении земельных участков)

от _____ № _____




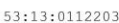

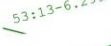



**Схема расположения земельного участка или земельных
участков на кадастровом плане территории**

Площадь земельного участка 2 172 м²		
<small>(указывается проектная площадь образуемого земельного участка, вычисленная с использованием технологических и программных средств, в том числе размещенных на официальном сайте федерального органа исполнительной власти, уполномоченного Правительством Российской Федерации на осуществление государственного кадастрового учета, государственной регистрации прав, ведение Единого государственного реестра недвижимости и предоставление сведений, содержащихся в Едином государственном реестре недвижимости, в информационно-телекоммуникационной сети "Интернет" (далее - официальный сайт), с округлением до 1 квадратного метра. Указанное значение площади земельного участка может быть уточнено при проведении кадастровых работ не более чем на десять процентов)</small>		
Обозначение характерных точек границ	Координаты, МСК-53 зона 2, м	
	<small>(указываются в случае подготовки схемы расположения земельного участка с использованием технологических и программных средств, в том числе размещенных на официальном сайте. Значения координат, полученные с использованием указанных технологических и программных средств, указываются с округлением до 0,01 метра)</small>	
	X	Y
1	2	3
н1	523 347,67	2 198 245,36
н2	523 358,10	2 198 205,02
н3	523 408,00	2 198 229,51
н4	523 396,27	2 198 267,00
н1	523 347,67	2 198 245,36



Масштаб 1:1 000

Условные обозначения:

-  - Вновь образованная часть границы, сведения о которой достаточны для определения ее местоположения
-  - Характерная точка границы, сведения о которой позволяют однозначно определить ее положение на местности
-  - Существующая часть границы, имеющиеся в ЕГРН сведения о которой достаточны для определения ее местоположения
-  53:13:0112203 - Кадастровый квартал
-  53:13:0112203:61 - Смежный земельный участок
-  53:13-6.299 - Номер ЗОУИТ
-  - Граница зоны с особыми условиями использования территории (ЗОУИТ)
-  - Границы кадастрового квартала
-  проезд проход - Земли общего пользования (подъезд)

