

Сообщение о возможном установлении публичного сервитута от 20.03.2024

Уполномоченный орган, которым рассматривается ходатайство АО «Газпром газораспределение Великий Новгород» об установлении публичного сервитута - **Администрация Парфинского муниципального района**

Цель установления публичного сервитута – строительство, реконструкция, эксплуатация, капитальный ремонт объектов газоснабжения и их неотъемлемых технологических частей, необходимых для организации газоснабжения, подключения (технологического присоединения) к сетям инженерно-технического обеспечения.

Объект – распределительный газопровод среднего и низкого давления с установкой ГРПШ № 2 от ул. Мира по ул. Комсомольская, ул. Советская; ул. Набережная, ул. Пионерская п. Пола Парфинского района Новгородской области, площадью 11439 кв.м.

Указ Губернатора Новгородской области «Об утверждении Региональной программы Газификации Новгородской области на 2021-2030 годы» от 13.12.2021 № 636 (в ред. указов от 18.04.2022 № 188, от 09.11.2022 № 670); проектная документация 03-22-296-ТКР, проектная документация 03-22-296-ПОС, технические условия № 732 на подключение (технологическое присоединение) существующей и (или) проектируемой сети газораспределения к сетям газораспределения.

Испрашиваемый срок публичного сервитута – 49 лет.

№ п/п	Кадастровые номера земельных участков, в отношении которых испрашивается публичный сервитут и границы которых внесены в Единый государственный реестр недвижимости
1	53:13:0000000:2011 Российская Федерация, Новгородская область, Парфинский район, Полавское сельское поселение, п. Пола, ул. Наманганская
2	53:13:0000000:129 Российская Федерация, Новгородская область, Парфинский район, Полавское сельское поселение, п. Пола, ул. Комсомольская
3	53:13:0095305:279 Российская Федерация, Новгородская область, Парфинский муниципальный район, Полавское сельское поселение, п. Пола, ул. Набережная, земельный участок 24а, 24б
4	53:13:0095313:20 Российская Федерация, Новгородская область, Парфинский район, Полавское сельское поселение, п. Пола, ул. Советская, д.42
5	53:13:0095308:74 Российская Федерация, Новгородская область, Парфинский район, Полавское сельское поселение, п. Пола, ул. Пионерская, на земельном участке расположено здание, жилой дом №32а
6	53:13:0095308:283 Российская Федерация, Новгородская область, Парфинский район, Полавское сельское поселение, п. Пола, ул. Пионерская
7	53:13:0095305:62 Российская Федерация, Новгородская область, Парфинский район, Полавское сельское поселение, п. Пола, ул. Пионерская, д.7
8	53:13:0095313:42 Российская Федерация, Новгородская область, Парфинский район, Полавское сельское поселение, п. Пола, ул. Советская, д.44
9	53:13:0095308:27 Российская Федерация, Новгородская область, Парфинский район, Полавское сельское поселение, п. Пола, ул. Пионерская, д.10
10	53:13:0095313:16 Российская Федерация, Новгородская область, Парфинский район, п. Пола, ул. Советская
11	53:13:0095305:69 Российская Федерация, Новгородская область, Парфинский район, Полавское сельское поселение, п. Пола, ул. Пионерская
12	53:13:0000000:132 Российская Федерация, Новгородская область, Парфинский район, Полавское сельское поселение, п. Пола, ул. Мира
13	53:13:0095313:75 Российская Федерация, Новгородская область, Парфинский район, Полавское сельское поселение, п. Пола, ул. Набережная, подъездной путь к жилым домам №№ 31, 32, 32а, 33, 33а
14	53:13:0095305:56 Российская Федерация, Новгородская область, Парфинский район, Полавское сельское поселение, п. Пола, ул. Советская, на земельном участке расположено здание, жилой дом 36
15	53:13:0000000:151 Российская Федерация, Новгородская область, Парфинский район, Полавское сельское поселение, п. Пола, ул. Вокзальная

16	53:13:0000000:2013 Российская Федерация, Новгородская область, Парфинский район, Полавское сельское поселение, п. Пола, ул. Набережная
17	53:13:0000000:3048 Российская Федерация, Новгородская область, Парфинский район, Полавское сельское поселение, п. Пола, ул. Пионерская, земельный участок 1д
18	53:13:0095305:64 Российская Федерация, Новгородская область, Парфинский район, Полавское сельское поселение, п. Пола, ул. Пионерская, д.9
19	53:13:0095302:15 Российская Федерация, Новгородская область, Парфинский район, Полавское сельское поселение, п. Пола, ул. Набережная
20	53:13:0000000:67 Российская Федерация, Новгородская область, Парфинский район, Полавское сельское поселение, на земельном участке расположено сооружение, автомобильная дорога «Пола-Ростани»
21	53:13:0095305:154 Российская Федерация, Новгородская область, Парфинский район, Полавское сельское поселение, п. Пола, ул. Пионерская
22	53:13:0095308:72 Российская Федерация, Новгородская область, Парфинский район, Полавское сельское поселение, п. Пола, ул. Пионерская, д.26
23	53:13:0000000:71 Российская Федерация, Новгородская область, Парфинский район, Полавское сельское поселение, на земельном участке расположено сооружение, автомобильная дорога «Подлитовье-Парфино-Старая Русса»-Пола-Лозницы-«Яжелбицы-Демянск-Залучье-Старая Русса-Сольцы»
24	53:13:0095308:20 Российская Федерация, Новгородская область, Парфинский район, Полавское сельское поселение, п. Пола, ул. Пионерская, д.16
Кадастровые номера кадастровых кварталов, в отношении которых испрашивается публичный сервитут и границы которых внесены в Единый государственный реестр недвижимости	
1	53:13:0095302 - Новгородская область, Парфинский муниципальный район, Полавское сельское поселение
2	53:13:0095303 - Новгородская область, Парфинский муниципальный район, Полавское сельское поселение
3	53:13:0095305 - Новгородская область, Парфинский муниципальный район, Полавское сельское поселение
4	53:13:0095306 - Новгородская область, Парфинский муниципальный район, Полавское сельское поселение
5	53:13:0095313 - Новгородская область, Парфинский муниципальный район, Полавское сельское поселение
6	53:13:0095308 - Новгородская область, Парфинский муниципальный район, Полавское сельское поселение
<p>Заинтересованные лица могут ознакомиться с поступившим ходатайством об установлении публичного сервитута и прилагаемым к нему описанием местоположения границ публичного сервитута, подать заявление об учете прав на земельные участки в срок с 21.03.2024 по 04.04.2024 по адресу: <u>Новгородская область, Парфинский район, рп. Парфино, ул. Карла Маркса, д. 60, каб. 4</u> время приема: Пн-Пт с 08.30 до 13.00 и с 14.00 до 17.30, тел. 8(81650)6-12-97</p>	
<p>Сообщение о поступившем ходатайстве об установлении публичного сервитута размещено на официальном сайте Администрации Парфинского муниципального района по адресу: https://parfinskij-53.gosuslugi.ru и Администрации Полавского сельского поселения admpola.ru в информационно- телекоммуникационной сети «Интернет» и официально опубликовано в периодическом печатном издании «Парфинский Вестник»</p>	
<p>Графическое описание местоположения границ публичного сервитута, а также перечень координат характерных точек этих границ прилагается к сообщению (описание местоположения границ публичного сервитута)</p>	
<p>Правообладатели земельных участков, в отношении которых испрашивается публичный сервитут, если их права не зарегистрированы в Едином государственном реестре недвижимости, в течение пятнадцати дней со дня опубликования настоящего сообщения, подают в Администрацию Парфинского муниципального района заявления об учете их прав (обременений прав) на земельные участки с приложением копий документов, подтверждающих эти права (обременения прав). В</p>	

таких заявлениях указывается способ связи с правообладателями земельных участков, в том числе их почтовый адрес и (или) адрес электронной почты. Правообладатели земельных участков, подавшие такие заявления по истечении указанного срока, несут риски невозможности обеспечения их прав в связи с отсутствием информации о таких лицах и их правах на земельные участки. Такие лица имеют право требовать от обладателя публичного сервитута плату за публичный сервитут не более чем за три года, предшествующие дню направления ими заявления об учете их прав (обременений прав). Обладатель публичного сервитута в срок не более чем за два месяца со дня поступления указанного заявления направляет правообладателю земельного участка проект соглашения об осуществлении публичного сервитута и вносит плату за публичный сервитут в соответствии со статьей 39.46 Земельного кодекса РФ.

Прием письменных заявлений, предложений и возражений граждан и юридических лиц осуществляется по адресу: 175130, Новгородская область, Парфинский район, рп. Парфино, ул. Карла Маркса, д. 60, каб. 4, время приема: Пн-Пт с 08.30 до 13.00 и с 14.00 до 17.30.

Документы территориального планирования Парфинского муниципального района размещены в сети Интернет на официальном сайте Администрации муниципального района parfinskij-rajon.rf в разделе: Градостроительство → Схема территориального планирования.

Схема территориального планирования Парфинский муниципальный район Новгородской области утверждена решением Думы Парфинского муниципального района от 26.12.2012 №149.

Программы комплексного развития систем комплексной инфраструктуры размещена на официальном сайте Администрации муниципального района <https://parfinskij-53.gosuslugi.ru> и Администрации Полавского сельского поселения admpola.ru в информационно-телекоммуникационной сети «Интернет».

Справки по тел. 8(81650) 6-12-97

ГРАФИЧЕСКОЕ ОПИСАНИЕ

местоположения границ населенных пунктов, территориальных зон, особо охраняемых природных территорий, зон с особыми условиями использования территории

Распределительный газопровод ср.д. и н.д. с установкой ГРПШ № 2 от ул. Мира по ул. Комсомольская; ул. Советская, ул. Набережная, ул. Пионерская п. Пола Парфинского района Новгородской области

(наименование объекта местоположение границ которого описано (далее - объект))

Раздел 1

Сведения об объекте		
№ п/п	Характеристики объекта	Описание характеристик
1	2	3
1	Местоположение объекта	<i>Российская Федерация, Новгородская область, Парфинский муниципальный район, Полавское сельское поселение, поселок Пола</i>
2	Площадь объекта ± величина погрешности определения площади (Р ± Дельта Р)	<i>11439кв.м. ± 45кв.м.</i>
3	Иные характеристики объекта	<i>Публичный сервитут устанавливается для осуществления деятельности акционерного общества "Газпром газораспределение Великий Новгород" на землях, государственная собственность на которые не разграничена в кадастровых кварталах 53:13:0095302, 53:13:0095303, 53:13:0095305, 53:13:0095306, 53:13:0095313, 53:13:0095308 и на частях земельных участков с кадастровыми номерами 53:13:0000000:2011, 53:13:0000000:129, 53:13:0095305:279, 53:13:0095313:20, 53:13:0095308:74, 53:13:0095308:283, 53:13:0095305:62, 53:13:0095313:42, 53:13:0095308:27, 53:13:0095313:16, 53:13:0095305:69, 53:13:0000000:132, 53:13:0095313:75, 53:13:0095305:56, 53:13:0000000:151, 53:13:0000000:2013, 53:13:0000000:3048, 53:13:0095305:64, 53:13:0095302:15, 53:13:0000000:67, 53:13:0095305:154, 53:13:0095308:72, 53:13:0000000:71, 53:13:0095308:20 в целях строительства и эксплуатации распределительного газопровода среднего и низкого давления с установкой ГРПШ № 2 от ул.Мира по ул. Комсомольская; ул. Советская, ул. Набережная, ул. Пионерская п. Пола Парфинского района Новгородской области. Срок публичного сервитута 49 лет. Владелец публичного сервитута Акционерное общество "Газпром газораспределение Великий Новгород" (ИНН 5321039753, ОГРН 1025300780812) почтовый адрес: 173015, Великий Новгород, улица Загородная, дом 2, корпус 2; эл. адрес post@oblgas.natm.ru</i>

Раздел 2

Сведения о местоположении границ объекта					
1. Система координат <u>МСК-53 зона 2</u>					
2. Сведения о характерных точках границ объекта					
Обозначение характерных точек границ	Координаты, м		Метод определения координат характерной точки	Средняя квадратическая погрешность положения характерной точки (Mt), м	Описание обозначения точки на местности (при наличии)
	X	Y			
1	2	3	4	5	6
<i>контур 1</i>					
1	511861,99	2210617,69	Геодезический метод	0,10	-
2	511863,28	2210621,51	Геодезический метод	0,10	-
3	511757,91	2210659,43	Геодезический метод	0,10	-
4	511756,13	2210661,11	Геодезический метод	0,10	-
5	511755,32	2210664,33	Геодезический метод	0,10	-
6	511758,51	2210680,08	Геодезический метод	0,10	-
7	511763,50	2210697,32	Геодезический метод	0,10	-
8	511790,22	2210694,97	Геодезический метод	0,10	-
9	511809,29	2210694,21	Геодезический метод	0,10	-
10	511825,34	2210695,49	Геодезический метод	0,10	-
11	511825,47	2210694,08	Геодезический метод	0,10	-
12	511829,45	2210694,47	Геодезический метод	0,10	-
13	511829,31	2210695,96	Геодезический метод	0,10	-
14	511852,17	2210699,31	Геодезический метод	0,10	-
15	511871,60	2210703,35	Геодезический метод	0,10	-
16	511895,89	2210712,23	Геодезический метод	0,10	-
17	511909,40	2210717,51	Геодезический метод	0,10	-
18	511916,65	2210716,37	Геодезический метод	0,10	-
19	511931,75	2210748,69	Геодезический метод	0,10	-
20	511937,92	2210754,77	Геодезический метод	0,10	-
21	511935,43	2210757,94	Геодезический метод	0,10	-
22	511928,46	2210751,08	Геодезический метод	0,10	-
23	511914,35	2210720,83	Геодезический метод	0,10	-
24	511909,23	2210721,84	Геодезический метод	0,10	-
25	511894,47	2210715,97	Геодезический метод	0,10	-
26	511870,50	2210707,21	Геодезический метод	0,10	-
27	511851,53	2210703,26	Геодезический метод	0,10	-
28	511826,65	2210699,60	Геодезический метод	0,10	-
29	511809,21	2210698,22	Геодезический метод	0,10	-
30	511790,53	2210698,96	Геодезический метод	0,10	-
31	511762,45	2210701,43	Геодезический метод	0,10	-
32	511732,95	2210710,09	Геодезический метод	0,10	-
33	511700,45	2210720,91	Геодезический метод	0,10	-
34	511685,77	2210728,63	Геодезический метод	0,10	-
35	511690,55	2210737,24	Геодезический метод	0,10	-
36	511686,95	2210739,00	Геодезический метод	0,10	-
37	511682,37	2210730,75	Геодезический метод	0,10	-
38	511607,40	2210784,87	Геодезический метод	0,10	-
39	511575,45	2210806,84	Геодезический метод	0,10	-
40	511535,26	2210838,02	Геодезический метод	0,10	-
41	511521,44	2210847,65	Геодезический метод	0,10	-
42	511492,67	2210865,94	Геодезический метод	0,10	-

Сведения о местоположении границ объекта

43	511474,51	2210879,34	Геодезический метод	0,10	-
44	511474,82	2210883,24	Геодезический метод	0,10	-
45	511494,53	2210911,69	Геодезический метод	0,10	-
46	511491,19	2210913,88	Геодезический метод	0,10	-
47	511486,65	2210907,32	Геодезический метод	0,10	-
48	511484,00	2210909,09	Геодезический метод	0,10	-
49	511481,84	2210905,73	Геодезический метод	0,10	-
50	511484,37	2210904,03	Геодезический метод	0,10	-
51	511470,77	2210884,39	Геодезический метод	0,10	-
52	511470,51	2210881,35	Геодезический метод	0,10	-
53	511462,17	2210885,08	Геодезический метод	0,10	-
54	511443,02	2210889,88	Геодезический метод	0,10	-
55	511426,91	2210890,41	Геодезический метод	0,10	-
56	511414,47	2210896,54	Геодезический метод	0,10	-
57	511394,95	2210911,26	Геодезический метод	0,10	-
58	511370,35	2210927,69	Геодезический метод	0,10	-
59	511375,37	2210934,66	Геодезический метод	0,10	-
60	511372,09	2210936,72	Геодезический метод	0,10	-
61	511367,46	2210929,63	Геодезический метод	0,10	-
62	511366,37	2210930,35	Геодезический метод	0,10	-
63	511350,01	2210937,67	Геодезический метод	0,10	-
64	511348,85	2210936,14	Геодезический метод	0,10	-
65	511326,06	2210946,87	Геодезический метод	0,10	-
66	511312,64	2210953,64	Геодезический метод	0,10	-
67	511311,14	2210955,25	Геодезический метод	0,10	-
68	511310,36	2210957,79	Геодезический метод	0,10	-
69	511311,25	2210961,60	Геодезический метод	0,10	-
70	511318,65	2210975,69	Геодезический метод	0,10	-
71	511328,70	2210996,98	Геодезический метод	0,10	-
72	511331,36	2210995,80	Геодезический метод	0,10	-
73	511332,83	2210999,52	Геодезический метод	0,10	-
74	511330,41	2211000,60	Геодезический метод	0,10	-
75	511339,75	2211020,40	Геодезический метод	0,10	-
76	511356,20	2211061,16	Геодезический метод	0,10	-
77	511376,54	2211050,91	Геодезический метод	0,10	-
78	511396,18	2211037,84	Геодезический метод	0,10	-
79	511395,38	2211036,60	Геодезический метод	0,10	-
80	511419,28	2211021,09	Геодезический метод	0,10	-
81	511421,34	2211024,39	Геодезический метод	0,10	-
82	511400,70	2211037,78	Геодезический метод	0,10	-
83	511401,45	2211038,94	Геодезический метод	0,10	-
84	511378,02	2211054,54	Геодезический метод	0,10	-
85	511357,67	2211064,79	Геодезический метод	0,10	-
86	511359,27	2211068,77	Геодезический метод	0,10	-
87	511372,01	2211100,45	Геодезический метод	0,10	-
88	511374,34	2211100,11	Геодезический метод	0,10	-
89	511378,50	2211108,53	Геодезический метод	0,10	-
90	511379,65	2211111,00	Геодезический метод	0,10	-
91	511376,30	2211112,60	Геодезический метод	0,10	-
92	511374,46	2211123,95	Геодезический метод	0,10	-
93	511375,98	2211126,07	Геодезический метод	0,10	-
94	511384,95	2211139,31	Геодезический метод	0,10	-
95	511385,92	2211140,63	Геодезический метод	0,10	-
96	511388,38	2211145,16	Геодезический метод	0,10	-
97	511398,51	2211185,27	Геодезический метод	0,10	-
98	511419,76	2211176,78	Геодезический метод	0,10	-
99	511418,48	2211166,07	Геодезический метод	0,10	-
100	511438,43	2211163,84	Геодезический метод	0,10	-

Сведения о местоположении границ объекта

101	511439,22	2211170,81	Геодезический метод	0,10	-
102	511448,75	2211168,72	Геодезический метод	0,10	-
103	511456,16	2211167,08	Геодезический метод	0,10	-
104	511455,30	2211152,79	Геодезический метод	0,10	-
105	511499,64	2211129,45	Геодезический метод	0,10	-
106	511533,81	2211109,51	Геодезический метод	0,10	-
107	511562,54	2211094,90	Геодезический метод	0,10	-
108	511585,03	2211088,22	Геодезический метод	0,10	-
109	511614,52	2211088,08	Геодезический метод	0,10	-
110	511619,26	2211092,50	Геодезический метод	0,10	-
111	511688,89	2211093,37	Геодезический метод	0,10	-
112	511727,57	2211095,97	Геодезический метод	0,10	-
113	511764,94	2211096,97	Геодезический метод	0,10	-
114	511782,57	2211097,66	Геодезический метод	0,10	-
115	511784,36	2211097,70	Геодезический метод	0,10	-
116	511795,22	2211098,91	Геодезический метод	0,10	-
117	511795,58	2211102,98	Геодезический метод	0,10	-
118	511784,18	2211101,70	Геодезический метод	0,10	-
119	511782,48	2211101,66	Геодезический метод	0,10	-
120	511764,83	2211100,97	Геодезический метод	0,10	-
121	511727,42	2211099,97	Геодезический метод	0,10	-
122	511688,79	2211097,37	Геодезический метод	0,10	-
123	511617,67	2211096,48	Геодезический метод	0,10	-
124	511613,03	2211092,16	Геодезический метод	0,10	-
125	511585,46	2211092,29	Геодезический метод	0,10	-
126	511564,26	2211098,52	Геодезический метод	0,10	-
127	511535,70	2211113,03	Геодезический метод	0,10	-
128	511501,57	2211132,95	Геодезический метод	0,10	-
129	511459,48	2211154,85	Геодезический метод	0,10	-
130	511460,34	2211170,27	Геодезический метод	0,10	-
131	511439,67	2211174,80	Геодезический метод	0,10	-
132	511440,68	2211183,76	Геодезический метод	0,10	-
133	511420,85	2211185,86	Геодезический метод	0,10	-
134	511420,25	2211180,88	Геодезический метод	0,10	-
135	511399,44	2211189,21	Геодезический метод	0,10	-
136	511399,72	2211190,54	Геодезический метод	0,10	-
137	511397,93	2211196,51	Геодезический метод	0,10	-
138	511404,46	2211211,64	Геодезический метод	0,10	-
139	511405,50	2211227,21	Геодезический метод	0,10	-
140	511402,97	2211243,41	Геодезический метод	0,10	-
141	511403,08	2211272,65	Геодезический метод	0,10	-
142	511400,85	2211281,17	Геодезический метод	0,10	-
143	511398,18	2211289,15	Геодезический метод	0,10	-
144	511392,23	2211300,52	Геодезический метод	0,10	-
145	511390,46	2211306,72	Геодезический метод	0,10	-
146	511389,94	2211323,69	Геодезический метод	0,10	-
147	511386,18	2211335,27	Геодезический метод	0,10	-
148	511381,24	2211342,47	Геодезический метод	0,10	-
149	511380,00	2211345,49	Геодезический метод	0,10	-
150	511382,96	2211363,95	Геодезический метод	0,10	-
151	511383,79	2211381,75	Геодезический метод	0,10	-
152	511382,25	2211391,70	Геодезический метод	0,10	-
153	511384,45	2211397,02	Геодезический метод	0,10	-
154	511387,25	2211399,30	Геодезический метод	0,10	-
155	511389,80	2211400,15	Геодезический метод	0,10	-
156	511398,29	2211401,55	Геодезический метод	0,10	-
157	511409,89	2211401,36	Геодезический метод	0,10	-
158	511438,78	2211397,12	Геодезический метод	0,10	-

Сведения о местоположении границ объекта

159	511445,52	2211396,74	Геодезический метод	0,10	-
160	511450,20	2211398,65	Геодезический метод	0,10	-
161	511459,39	2211414,51	Геодезический метод	0,10	-
162	511463,31	2211426,84	Геодезический метод	0,10	-
163	511467,88	2211457,49	Геодезический метод	0,10	-
164	511471,06	2211465,03	Геодезический метод	0,10	-
165	511471,55	2211464,77	Геодезический метод	0,10	-
166	511474,12	2211467,82	Геодезический метод	0,10	-
167	511472,77	2211468,65	Геодезический метод	0,10	-
168	511479,52	2211481,16	Геодезический метод	0,10	-
169	511488,40	2211496,56	Геодезический метод	0,10	-
170	511484,94	2211498,56	Геодезический метод	0,10	-
171	511476,06	2211483,15	Геодезический метод	0,10	-
172	511468,39	2211468,96	Геодезический метод	0,10	-
173	511464,80	2211460,47	Геодезический метод	0,10	-
174	511462,46	2211460,93	Геодезический метод	0,10	-
175	511461,77	2211456,76	Геодезический метод	0,10	-
176	511463,67	2211456,37	Геодезический метод	0,10	-
177	511459,40	2211427,74	Геодезический метод	0,10	-
178	511455,71	2211416,14	Геодезический метод	0,10	-
179	511447,43	2211401,84	Геодезический метод	0,10	-
180	511444,85	2211400,78	Геодезический метод	0,10	-
181	511439,27	2211401,09	Геодезический метод	0,10	-
182	511410,21	2211405,36	Геодезический метод	0,10	-
183	511397,99	2211405,56	Геодезический метод	0,10	-
184	511388,84	2211404,04	Геодезический метод	0,10	-
185	511385,29	2211402,87	Геодезический метод	0,10	-
186	511381,14	2211399,48	Геодезический метод	0,10	-
187	511378,13	2211392,19	Геодезический метод	0,10	-
188	511379,78	2211381,53	Геодезический метод	0,10	-
189	511378,97	2211364,36	Геодезический метод	0,10	-
190	511376,06	2211345,00	Геодезический метод	0,10	-
191	511378,01	2211340,55	Геодезический метод	0,10	-
192	511382,64	2211333,58	Геодезический метод	0,10	-
193	511385,96	2211323,00	Геодезический метод	0,10	-
194	511386,47	2211306,10	Геодезический метод	0,10	-
195	511388,50	2211299,03	Геодезический метод	0,10	-
196	511394,48	2211287,58	Геодезический метод	0,10	-
197	511397,00	2211280,09	Геодезический метод	0,10	-
198	511399,08	2211272,14	Геодезический метод	0,10	-
199	511398,97	2211243,10	Геодезический метод	0,10	-
200	511401,48	2211227,03	Геодезический метод	0,10	-
201	511400,51	2211212,59	Геодезический метод	0,10	-
202	511393,68	2211196,76	Геодезический метод	0,10	-
203	511395,62	2211190,16	Геодезический метод	0,10	-
204	511384,63	2211146,63	Геодезический метод	0,10	-
205	511382,55	2211142,79	Геодезический метод	0,10	-
206	511381,77	2211141,63	Геодезический метод	0,10	-
207	511372,44	2211127,89	Геодезический метод	0,10	-
208	511357,28	2211136,55	Геодезический метод	0,10	-
209	511332,12	2211152,42	Геодезический метод	0,10	-
210	511319,42	2211158,61	Геодезический метод	0,10	-
211	511317,67	2211161,07	Геодезический метод	0,10	-
212	511303,24	2211168,43	Геодезический метод	0,10	-
213	511290,72	2211168,37	Геодезический метод	0,10	-
214	511280,71	2211172,65	Геодезический метод	0,10	-
215	511274,63	2211180,27	Геодезический метод	0,10	-
216	511232,72	2211198,31	Геодезический метод	0,10	-

Сведения о местоположении границ объекта

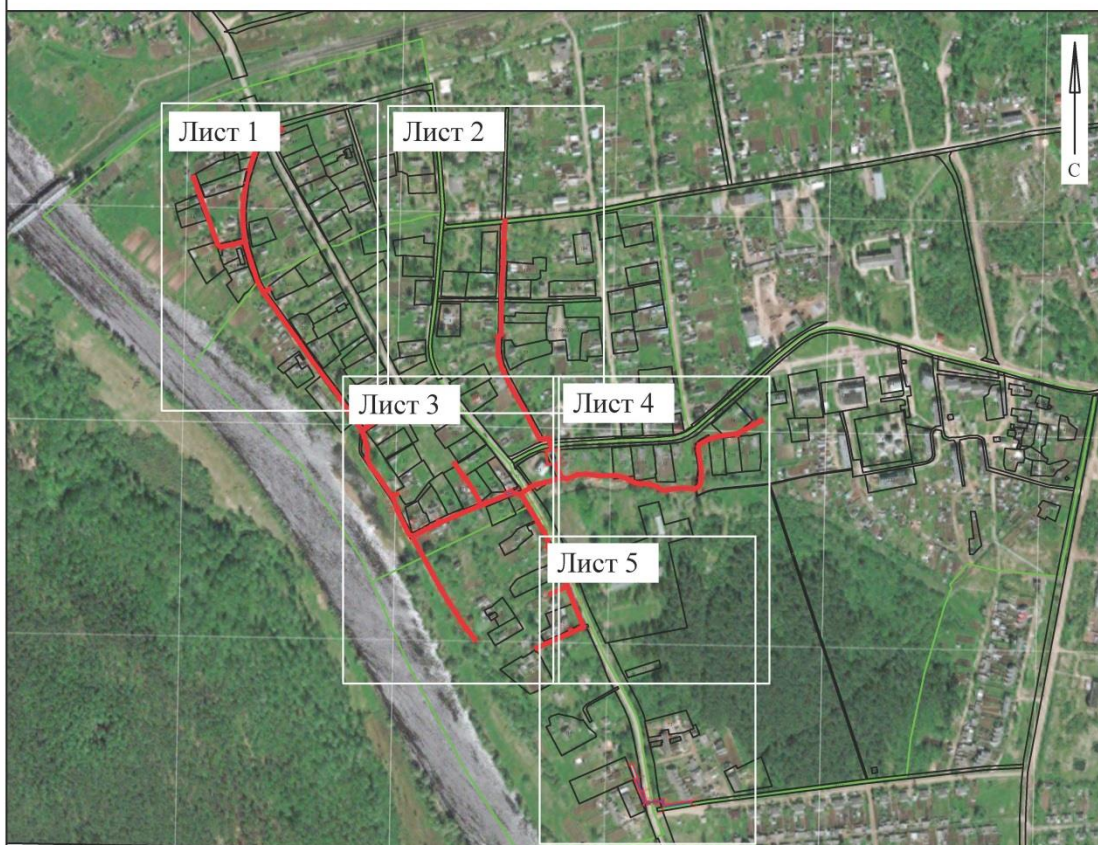
217	511208,66	2211207,22	Геодезический метод	0,10	-
218	511204,28	2211208,84	Геодезический метод	0,10	-
219	511166,50	2211224,64	Геодезический метод	0,10	-
220	511132,89	2211148,88	Геодезический метод	0,10	-
221	511136,54	2211147,22	Геодезический метод	0,10	-
222	511160,22	2211200,63	Геодезический метод	0,10	-
223	511162,77	2211199,53	Геодезический метод	0,10	-
224	511164,67	2211203,31	Геодезический метод	0,10	-
225	511161,95	2211204,51	Геодезический метод	0,10	-
226	511168,57	2211219,44	Геодезический метод	0,10	-
227	511202,75	2211205,16	Геодезический метод	0,10	-
228	511227,73	2211195,90	Геодезический метод	0,10	-
229	511216,24	2211170,56	Геодезический метод	0,10	-
230	511219,88	2211168,90	Геодезический метод	0,10	-
231	511231,48	2211194,49	Геодезический метод	0,10	-
232	511272,12	2211177,00	Геодезический метод	0,10	-
233	511278,21	2211169,37	Геодезический метод	0,10	-
234	511289,97	2211164,34	Геодезический метод	0,10	-
235	511302,36	2211164,79	Геодезический метод	0,10	-
236	511314,93	2211158,02	Геодезический метод	0,10	-
237	511316,75	2211155,46	Геодезический метод	0,10	-
238	511330,17	2211148,92	Геодезический метод	0,10	-
239	511355,16	2211133,17	Геодезический метод	0,10	-
240	511370,10	2211124,63	Геодезический метод	0,10	-
241	511372,21	2211111,75	Геодезический метод	0,10	-
242	511355,61	2211070,15	Геодезический метод	0,10	-
243	511336,10	2211022,03	Геодезический метод	0,10	-
244	511315,09	2210977,52	Геодезический метод	0,10	-
245	511307,53	2210963,13	Геодезический метод	0,10	-
246	511306,67	2210960,28	Геодезический метод	0,10	-
247	511302,22	2210962,30	Геодезический метод	0,10	-
248	511228,93	2211002,54	Геодезический метод	0,10	-
249	511206,91	2211015,77	Геодезический метод	0,10	-
250	511190,55	2211026,69	Геодезический метод	0,10	-
251	511178,42	2211034,14	Геодезический метод	0,10	-
252	511166,76	2211042,30	Геодезический метод	0,10	-
253	511148,45	2211056,99	Геодезический метод	0,10	-
254	511145,94	2211053,86	Геодезический метод	0,10	-
255	511164,26	2211039,16	Геодезический метод	0,10	-
256	511175,93	2211030,99	Геодезический метод	0,10	-
257	511188,05	2211023,54	Геодезический метод	0,10	-
258	511204,42	2211012,62	Геодезический метод	0,10	-
259	511226,44	2210999,39	Геодезический метод	0,10	-
260	511300,53	2210958,67	Геодезический метод	0,10	-
261	511306,73	2210955,99	Геодезический метод	0,10	-
262	511307,59	2210953,19	Геодезический метод	0,10	-
263	511310,20	2210950,39	Геодезический метод	0,10	-
264	511324,33	2210943,27	Геодезический метод	0,10	-
265	511349,74	2210931,33	Геодезический метод	0,10	-
266	511350,71	2210932,45	Геодезический метод	0,10	-
267	511364,48	2210926,80	Геодезический метод	0,10	-
268	511392,59	2210908,03	Геодезический метод	0,10	-
269	511412,36	2210893,12	Геодезический метод	0,10	-
270	511425,92	2210886,44	Геодезический метод	0,10	-
271	511442,46	2210885,90	Геодезический метод	0,10	-
272	511460,46	2210881,44	Геодезический метод	0,10	-
273	511471,24	2210876,76	Геодезический метод	0,10	-
274	511490,53	2210862,57	Геодезический метод	0,10	-

Сведения о местоположении границ объекта					
275	511519,19	2210844,34	Геодезический метод	0,10	-
276	511532,85	2210834,83	Геодезический метод	0,10	-
277	511573,05	2210803,64	Геодезический метод	0,10	-
278	511605,06	2210781,63	Геодезический метод	0,10	-
279	511681,96	2210726,11	Геодезический метод	0,10	-
280	511698,88	2210717,22	Геодезический метод	0,10	-
281	511731,73	2210706,28	Геодезический метод	0,10	-
282	511759,53	2210698,11	Геодезический метод	0,10	-
283	511754,65	2210681,19	Геодезический метод	0,10	-
284	511751,19	2210664,18	Геодезический метод	0,10	-
285	511752,57	2210658,93	Геодезический метод	0,10	-
286	511755,76	2210655,93	Геодезический метод	0,10	-
1	511861,99	2210617,69	Геодезический метод	0,10	-
контур 2					
287	510954,59	2211293,37	Геодезический метод	0,10	-
288	510955,86	2211297,17	Геодезический метод	0,10	-
289	510934,96	2211304,17	Геодезический метод	0,10	-
290	510915,33	2211313,38	Геодезический метод	0,10	-
291	510897,86	2211318,04	Геодезический метод	0,10	-
292	510902,53	2211344,92	Геодезический метод	0,10	-
293	510892,53	2211346,46	Геодезический метод	0,10	-
294	510899,01	2211388,22	Геодезический метод	0,10	-
295	510895,04	2211388,75	Геодезический метод	0,10	-
296	510887,82	2211343,11	Геодезический метод	0,10	-
297	510897,80	2211341,57	Геодезический метод	0,10	-
298	510893,28	2211315,07	Геодезический метод	0,10	-
299	510913,94	2211309,57	Геодезический метод	0,10	-
300	510933,44	2211300,45	Геодезический метод	0,10	-
287	510954,59	2211293,37	Геодезический метод	0,10	-
3. Сведения о характерных точках части (частей) границы объекта					
Обозначение характерных точек части границы	Координаты, м		Метод определения координат характерной точки	Средняя квадратическая погрешность положения характерной точки (Mt), м	Описание обозначения точки на местности (при наличии)
	X	Y			
1	2	3	4	5	6
Часть № -					
-	-	-	-	-	-

УТВЕРЖДЕНА
постановлением Администрации
Парфинского муниципального
района от _____ № _____

СХЕМА ГРАНИЦ РАЗМЕЩЕНИЯ ПУБЛИЧНОГО СЕРВИТУТА

Объект: Распределительный газопровод ср.д. и н.д. с установкой ГРПШ № 2 от ул. Мира по ул. Комсомольская; ул. Советская, ул. Набережная, ул. Пионерская п. Пола Парфинского района Новгородской области



Используемые условные знаки и обозначения:

Масштаб 1:10 000

- 1 - характерная точка контура, сведения о которой позволяют однозначно определить её на местности
- (красная линия) - вновь образованная часть контура, сведения о которой достаточны для определения её местоположения
- (чёрная линия) - существующая часть контура, имеющиеся в ЕГРН сведения о которой достаточны для определения её местоположения
- (зеленая линия) - границы кадастрового деления
- 53:13:0095308 - номер кадастрового квартала
- (голубая пунктирная линия) - проектируемый газопровод

