

## **Извещение о предварительном согласовании предоставления земельного участка в собственность для индивидуального жилищного строительства на территории Парфинского района**

Сообщается о предварительном согласовании предоставления в собственность земельного участка в кадастровом квартале 53:13:0112203, для индивидуального жилищного строительства, площадью 1108 кв. м, расположенного по адресу: Российская Федерация, Новгородская область, Парфинский муниципальный район, Федорковское сельское поселение, д. Городок, категория земель - земли населенных пунктов.

Граждане, заинтересованные в предоставлении указанного земельного участка, в течение тридцати дней со дня опубликования и размещения извещения имеют право подавать заявления о намерении участвовать в аукционе на право заключения договора купли-продажи такого земельного участка.

Подача заявлений осуществляется по адресу: Новгородская обл., Парфинский район, п. Парфино, ул. Карла Маркса, д. 60, каб. 4 с 07.12.2024г. по 05.01.2025г. Способ подачи заявления – в письменной форме на бумажном носителе или в форме электронного документа. Прием заявлений прекращается по истечению 30 дней со дня опубликования извещения.

Ознакомится со схемой расположения земельного участка возможно с 8.30 до 13.00 и с 14.00 до 17.30 пн.-пт. по адресу: Новгородская обл., Парфинский район, п. Парфино, ул. Карла Маркса, д. 60, каб. 4.

**Председатель комитета по управлению  
муниципальным имуществом  
Администрации муниципального района**

**Е.Н. Чернова**

## Утверждена

(наименование документа об утверждении, включая наименования органов государственной власти или

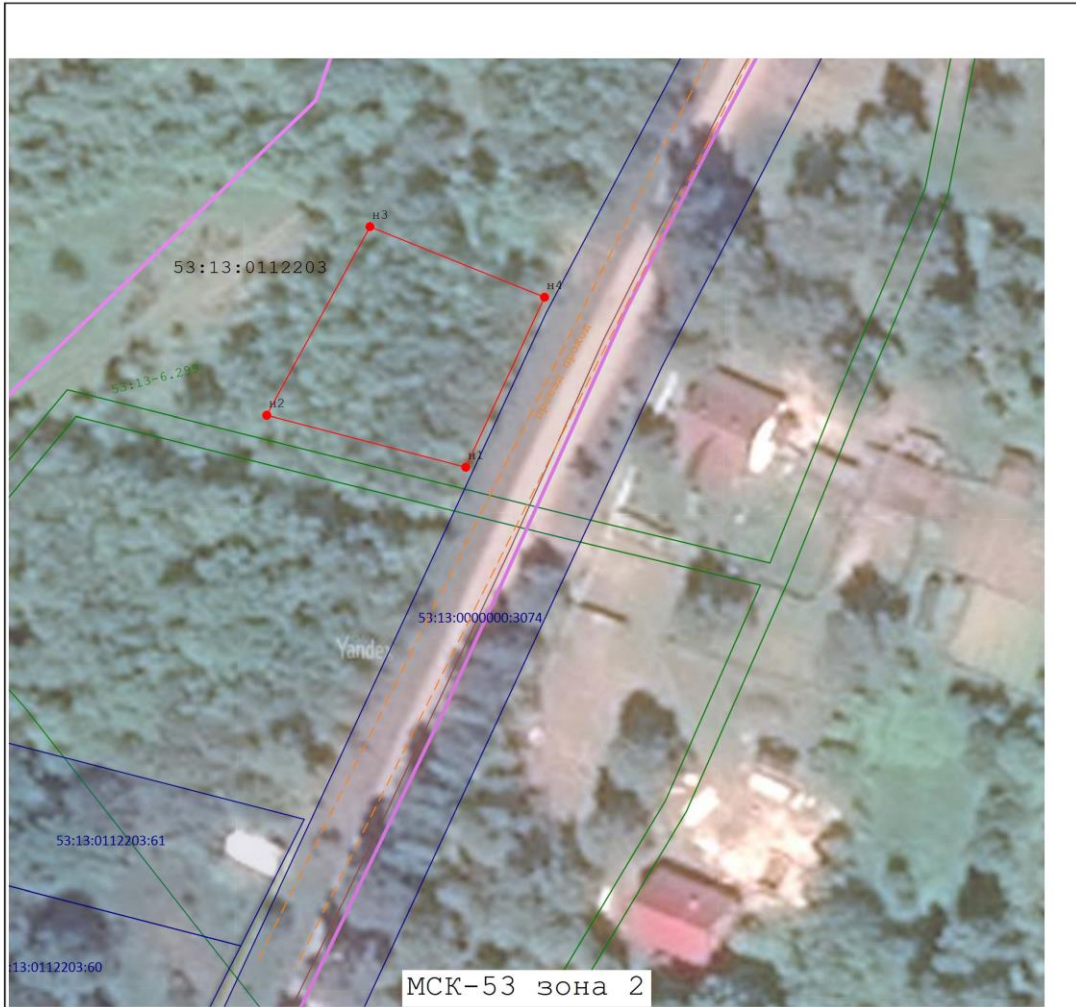
органов местного самоуправления, принявших решение об утверждении схемы или

подписавших соглашение о перераспределении земельных участков)

от \_\_\_\_\_ № \_\_\_\_\_

### Схема расположения земельного участка или земельных участков на кадастровом плане территории



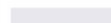



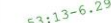


<b>Площадь земельного участка</b> 1 108 м <sup>2</sup>		
<small>(указывается проектная площадь образуемого земельного участка, вычисленная с использованием технологических и программных средств, в том числе размещенных на официальном сайте федерального органа исполнительной власти, уполномоченного Правительством Российской Федерации на осуществление государственного кадастрового учета, государственной регистрации прав, ведение Единого государственного реестра недвижимости и предоставление сведений, содержащихся в Едином государственном реестре недвижимости, в информационно-телекоммуникационной сети "Интернет" (далее - официальный сайт), с округлением до 1 квадратного метра. Указанное значение площади земельного участка может быть уточнено при проведении кадастровых работ не более чем на десять процентов)</small>		
<b>Обозначение характерных точек границ</b>	<b>Координаты, МСК-53 зона 2, м</b>	
	<small>(указываются в случае подготовки схемы расположения земельного участка с использованием технологических и программных средств, в том числе размещенных на официальном сайте. Значения координат, полученные с использованием указанных технологических и программных средств, указываются с округлением до 0,01 метра)</small>	
<b>1</b>	<b>X</b>	<b>Y</b>
	<b>2</b>	<b>3</b>
н1	523 407,13	2 198 272,48
н2	523 415,87	2 198 239,03
н3	523 447,70	2 198 256,38
н4	523 435,79	2 198 285,73
н1	523 407,13	2 198 272,48



МСК-53 зона 2

Масштаб 1:1 000

**Условные обозначения:**

-  - вновь образованная часть границы, сведения о которой достаточны для определения ее местоположения
-  - характерная точка границы, сведения о которой позволяют однозначно определить ее положение на местности
-  - существующая часть границы, имеющиеся в ЕГРН сведения о которой достаточны для определения ее местоположения
-  - кадастровый квартал
-  - земельный участок в кадастровом квартале
-  - номер ЗОУИТ
-  - граница зоны с особыми условиями использования территории (ЗОУИТ)
-  - границы кадастрового квартала
-  - земли общего пользования (подъезд)